

## Description du produit

**Les outils de commande numérique par ordinateur ont soudé des forets de diamant avec des forets avec M14 Fil** pour pierre granit marbre céramique

**Fraises diamantées CNC** Idéal pour le forage de marbre et de calcaire, peut fonctionner sur le granit, le marbre, les carreaux, la porcelaine,concret et plus; **Fraises à diamant soudées sous vide** Peut être utilisé humide ou sec avec des fentes de refroidissement conçues pour faciliter le retrait du noyau en cas de blocage.

Fraises à diamant soudées sous vide

- 1.Fast vitesse à 6000 à 7000 tours par minute et 400 à 800 mm / min d'alimentation
- 2.Le fraisage doux et rapide sur des matériaux tendres à un prix très abordable
- 3Le brasage sous vide est utilisé pour couper des matériaux mous comme le marbre et le calcaire
- 4.Disponible avec connexion de filetage M14, 5/8 "-11 et G1 / 2' 'pour s'adapter à différentes machines et modèles
- La conception des canaux d'eau 5.Grooved offre la lubrification nécessaire tout en éliminant la boue de la surface de coupe

### Application:

1. Utilisé sur la meuleuse d'angle
2. Aussi disponible pour faire un trou directement, mais pas recommandé de faire ce travail
3. Agrandir, façonner et / ou arrondir les trous existants en porcelaine, céramique dure, marbre et granit

### Fonctionnalité:

1. Très facile à utiliser
2. Le grain # 50/60 vous fournit une excellente finition
3. La technologie brasée sous vide offre des performances de travail élevées et efficaces

## Spécification: Outils CNC Embouts de diamant soudés sous vide avec filetage M14

Diamètre 10MM, longueur utile 50MM, filetage M14, longueur totale: 75 mm, grain # 50/60  
Diamètre disponible: Diamètre 10mm, 20mm, 25mm

Les suivants sont nos tailles normales du utiliser des trépan carottiers au diamant.

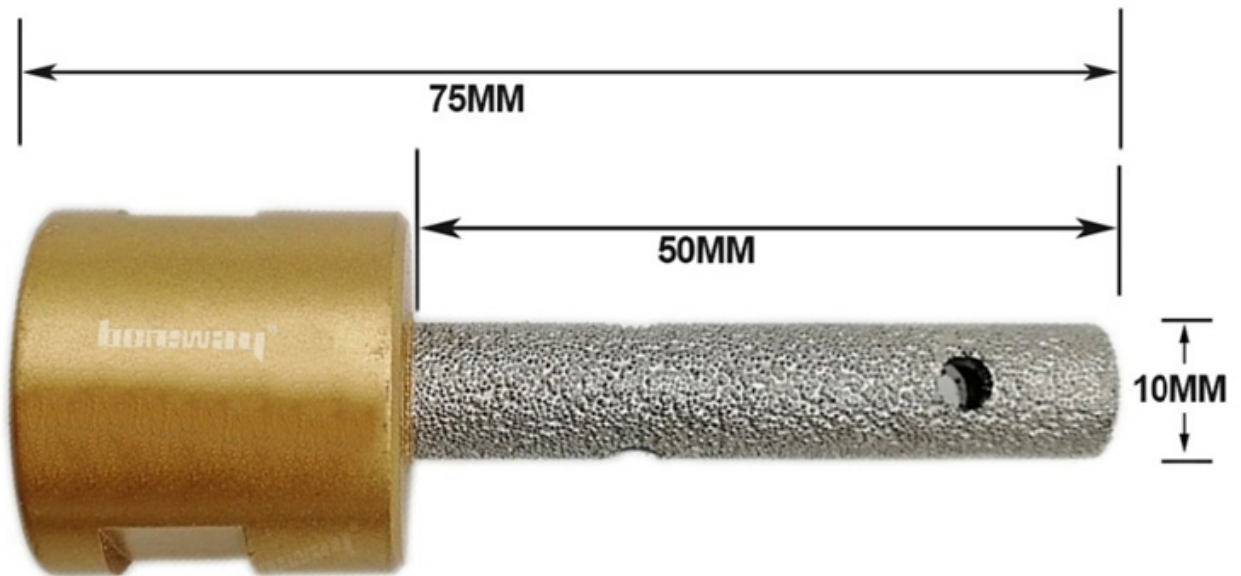
Produit	Diamètre (mm)	Hauteur du segment (mm)	Taille du grain (#)	Lien
Peu de doigt	ø16	35-60	30 # ~ 60 #	M14 / 5/8 "-11 / G1 / 2"
Peu de doigt	ø20	35-60	30 # ~ 60 #	M14 / 5/8 "-11 / G1 / 2"
Peu de doigt	ø25	35-60	30 # ~ 60 #	M14 / 5/8 "-11 / G1 / 2"
Roue d'évier	ø25	35-60	30 # ~ 60 #	M14 / 5/8 "-11 / G1 / 2"
Roue d'évier	ø50	35-60	30 # ~ 60 #	M14 / 5/8 "-11 / G1 / 2"
Roue d'évier	ø75	35-60	30 # ~ 60 #	M14 / 5/8 "-11 / G1 / 2"

Autres spécifications ou exigences particulières, contact de Pls avec nous!

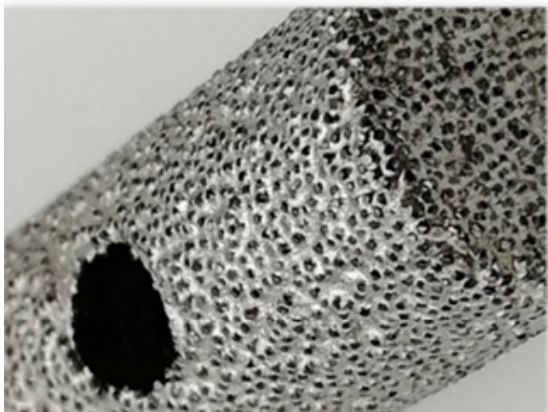
**Des photos:**

Outils CNC Dia.10mm **Trépan diamantés brasés sous vide avec M14** Fil pour marbre granit pierre

**10MM** [www.diamondtools.top](http://www.diamondtools.top)

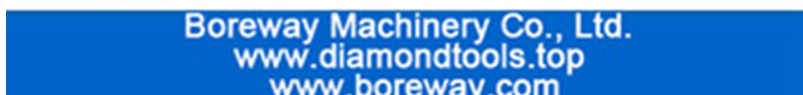


**M14 Thread**



[www.diamondtools.top](http://www.diamondtools.top)





Dia.20mm Gold Model, Pls cliquez ici: [Fraises à diamant brasées sous vide](#)

Modèle Dia.10mm Black, Pls cliquez ici: [Fraises à diamant soudées sous vide](#)

**Modèle Dia.20mm Noir, Pls cliquez ici: [Fraises à diamant CNC brasées sous vide](#)**

#### Emballage & Livraison:

1. Outils d'emballage dans des caisses en carton;
2. Lorsque les outils sont en grande quantité, ils sont emballés dans des caisses en bois.

# -DELIVERY-

Less than 45kg,generally delivery by express(Door to Door).



By Air / Sea for batch goods, Airport / Port receiving.

BY AIR



BY SEA



Contactez nous:

**Fujian Nanan Boreway Machinery Co.,Ltd.**

**Adresse: Centre 605 Huahui, ville de Shuitou, Quanzhou, Fujian, Chine.**

**Code postal: 362342**

**Tel .: 0086-595-86990206**

**Fax: 0086-595-86990220**

**Contact: Ally Huang**

**Mobile / WhatsApp: 0086-13559599186**

**Wechat: boreway 05**

**Skype: boreway 05**

**Facebook: 13559599186**

**Email: boreway05@boreway.net**

**Site Internet: [http:// www.diamondtools.top](http://www.diamondtools.top)**