

Introduction:

Le multi-fonctions machine de pointe BW-MX1280 est conçu pour le chanfreinage et le profilage du bord du comptoir en pierre. Appliquer avec max diamètre 90mm bits de routeur de profilage. Principalement pour une utilisation par voie humide, pratique et sûr.

Caractéristiques:

Type 1. Pulley et de l'eau de type coulissant sont tous deux disponibles.

vitesse 2. Le peut être ajustée en fonction de vos exigences.

3. Utilisation électricité comme puissance, le couple de rotation est stable et solide.

4. Avec poids approprié, pratique à utiliser.

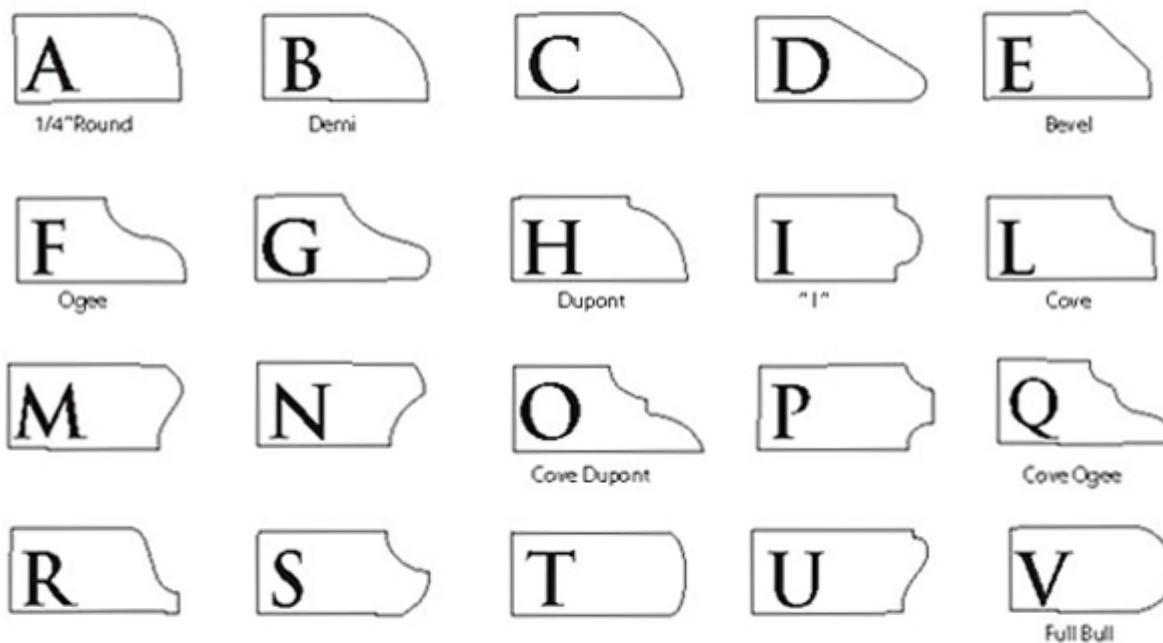
Caractéristiques:

Les suivants sont les spécifications normales de notre multi-fonctions machine de pointe:

Paramètres	Numérique
Type	BW-MX1280
Taille du broyage bit de routeur	MAX: ø90 mm
Dimension	400mm * 300mm * 280mm
vitesse nominale	8500 R / Min
processus Epaisseur	1cm - 5cm
Type de filetage	M8, M10, M12
puissance nominale	2200 W
Poids	17 kg

Les spécifications ci-dessus sont pour référence, d'autres ou spéciales spécifications peuvent être commandés par les clients.

Forme Stone:



Boreway Machinery Co., Ltd.
www.diamondtools.top
www.boreway.com

Remarque:

1. S'il vous plaît placer la machine de chanfreinage sur une base plane et stable lors du profilage travail.
2. Pour votre sécurité, s'il vous plaît utilisez protecteur de fuite.