

## 2020 Nitre 60s Carbide Bush Hammer Roue Diamant Tête de meulage pour la surface en pierre de béton

### Fonctionnalité:

#### 60s roue marteau de carbure de carbure

1. Utilisation et maintenance du marteau de brousse
2. Vitesse de fonctionnement: 700-800 tr / min
3. Utilisation humide fortement recommandée et plus d'eau le mieux
4. Les astuces de rouleau peuvent être revêtues de lames de diamant quand elles deviennent inefficaces.
5. Après chaque utilisation, veuillez nettoyer les rouleaux, sécher et appliquer de l'huile sur les broches. Il sera idéal pour submerger les rouleaux de l'huile pour éviter la rouille de la broche
6. N'appliquez pas trop de pression sur le marteau de brousse. Cela empêchera le rouleau de s'arrêter et de réduire ainsi la durée de vie de l'acier de tungstène

### Descriptions:

**60s roue marteau de carbure de carbure** Peut être utilisé avec des machines de sol ou des meuleuses puissantes pour le martelage de brousse d'étages et de surfaces en béton.

Réglage du grain pour la surface martelée de brousse.

La rugosité de la surface martelée de brousse peut être ajustée avec notre marteau de brousse à travers le réglage de l'élasticité du ressort sur le marteau de brousse, ou à travers la pression de la meuleuse manuelle.

L'élasticité du ressort de relâchement ou moins de pression d'augmentation de la rugosité du martèlement résultant et de serrer les ressorts ou augmentez la pression de la machine réduira la rugosité pour donner à la surface martelée de brousse un aspect plus fin.

### Caractéristiques:

La taille normale de **60s roue marteau de carbure de carbure**:

Dehors	Conseils n °	Matériel	Nombre de lignes de tête	La technologie:
--------	--------------	----------	--------------------------	-----------------

80Mm	60s	Alliage	3 rangs	Soudure haute fréquence et oxygène
------	-----	---------	---------	------------------------------------

Des outils spécialement conçus sont disponibles pour toute application standard. Nous pouvons personnaliser des outils selon vos besoins exacts.

Spécification du disque de broyage:

Produit Nom	En dehorsDiamètre		Rouleau Quantité	Segment Quantité	Lien
	Pouce	mm			
BuissonMarteauPlaque	5	125	3	30	M14 M16 5/8 " - 11 42mm 47mm 50mm
	6	150	4	45	
			3	30	
	8	200	6	45	
			4	30	
	dix	250	8	45	
			5	30	
	12	300	dix	45	
			6	30	

### Avantage:

#### 60s roue marteau de carbure de carbure

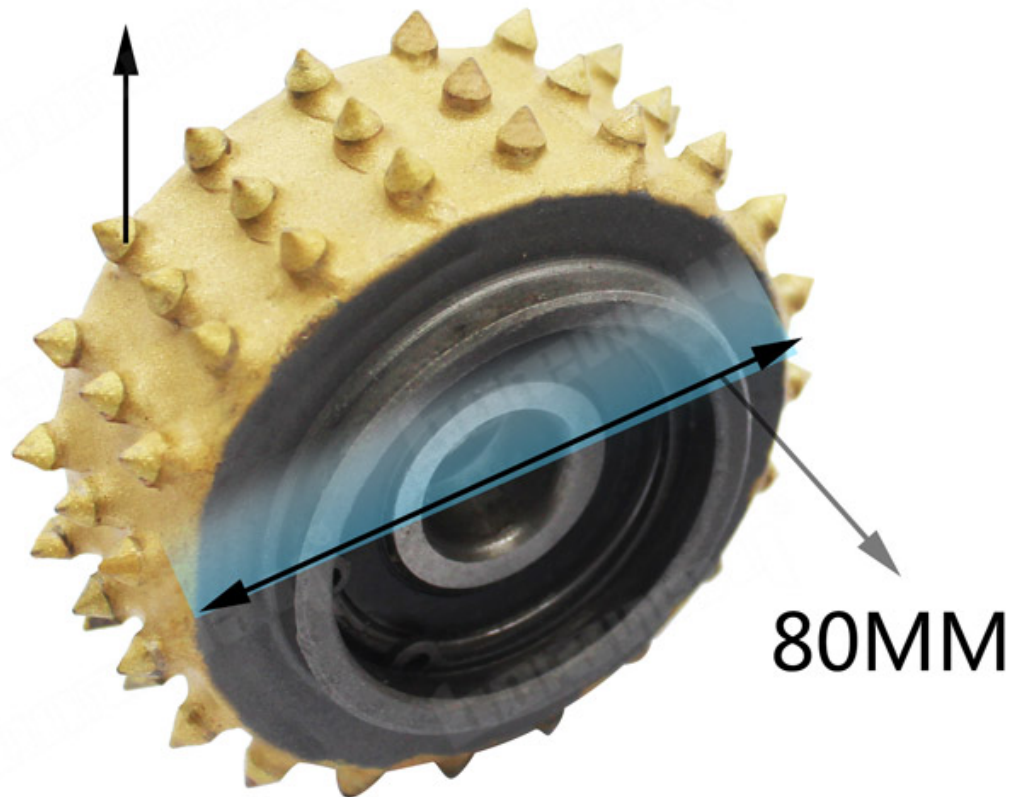
1. Différentes granularités et tailles demandées pour le rouleau de diamants.
2. Efficace pour la meulage des pierres naturelles pour obtenir un effet de marteau de brosse, également appelée Litchi Surfac.
3. Exposer l'agrégat dans des sols en béton pour préparer le polissage du béton.
4. Efficace pour la broyage des pierres naturelles pour obtenir un effet martelé de brosse, également appelée la surface de Litchi.
5. À utiliser comme une machine scarifiant avec l'avantage qu'il est agressif mais suffisamment doux de ne pas "creuser" de manière incontrôlable dans la surface du sol.

### Détails du produit:

**60s roue marteau de carbure de carbure** Pour la pierre, la rugosité de la surface martelée de brosse peut être ajustée avec notre marteau de brosse en réglage de l'élasticité à ressort sur le marteau de brosse ou à travers la pression de la meuleuse manuelle.

**boreway®**

60 Teeth



Number of Head Rows: 3 Row  
60s Carbide Bush Hammer Wheel



**Produits connexes:**



Boreway Machinery Co.,Ltd  
www.diamondtools.top  
www.boreway.net

**Rouleau de marteau de brousse avec 60s**

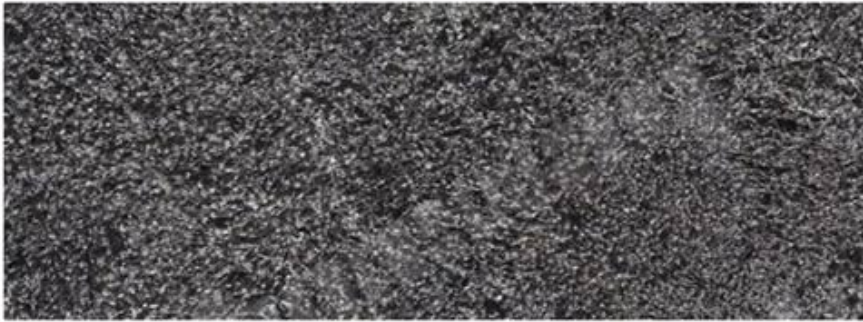


Boreway Machinery Co.,Ltd  
www.diamondtools.top  
www.boreway.net

**45s Frankfurt Bush Hammer Blodk**

QTHER BUSH HAMMER ROLLER

**60s roue marteau de carbure de carbure**



Si vous souhaitez plus de détails sur Bush Hammer, veuillez nous contacter.

## boreway® Multi size bush hammer tools



### FAQ:

#### 1. Que peuvent faire les marteaux de brousse?

Préparation de surface pour les revêtements.

Exposer rapidement un grand agrégat.

Enlevez les revêtements durs et les superpositions.

#### 2. Quelle est l'outil de marteau de brousse?

Les marteaux de brousse ont longtemps été longs et ont prouvé le moyen le plus simple de texturer la pierre, le béton et l'asphalte.

### 3. Comment utiliser et maintenir l'outil de marteau de brousse?

N'appliquez pas trop de pression sur le marteau de brousse. Cela empêchera le rouleau d'arrêter et de diminuer ainsi la durée de vie de l'acier de tungstène.

Après chaque utilisation, veuillez nettoyer les rouleaux, sécher et appliquer de l'huile sur les broches. Il sera idéal pour immerger les rouleaux de l'huile pour éviter la rouille de la broche.

Des astuces à roulettes peuvent être rétablies de lames de diamant lorsqu'elles deviennent inefficaces.

#### Logistique:

Échantillon d'ordre par DHL, UPS, FedEx, TNT, EMS, etc.

Pour la livraison de la commande de masse, peut être facultatif avec des termes d'exemples, FOB, CNF, CIF par avion ou par voie maritime basée sur le transitaire de l'acheteur ou la nôtre



**Nous contacter:**

**Fujian Nanan *boreway* Machinery Co.,Ltd.**

 N ° 605 Huahui Center, Town Shuitou 362342 Quanzhou, Fujian, China

 **Tél:** (+86) 595-86990206 /  **Fax:** (+86) 595-86990220

 **MOBILE / WhatsApp / WECHAT:** (+ 86) 18650679939

 **E-mail:** [boreway@boreway.com](mailto:boreway@boreway.com)

 **Lyon Chang**