

Description du produit :

Brève Introduction :

Bague en diamant diamètre 350mm béton armé (laser ou soudure argent) soudage de scie lame avec anneau professionnel machine utiliser, profondeur de coupe jusqu'à 260mm. Pour la construction de béton armé coupe et dormeur béton de chemin de fer, etc., peut également servir d'habitation décoration mur fenêtre, coupe de petites ouvertures et une petite quantité de fenêtres de réglage, intérieure et extérieure de brique au béton armé divers types de coupe, installation d'un Pipeline, enlèvement de matière, largement utilisé dans les projets de construction municipaux, fire rescue, démolition, construction de ponts et chaussées, entretien des routes, logement démolition, réparation alimentation et autres opérations mobiles. Peut être monté sur des lames de scie à main k950, k960 et k970. Nous produisons principalement aux États-Unis, Canada, Australie, Islande, Suède, Allemagne, France et autres pays européens et américains, plébiscités par les clients du marché local.

Caractéristiques :

- 1 * spécifiquement pour la rapide et profonde coupe utilisation ;
- 2 * utiliser convenable pour humide et sec, effet mouillant est meilleur ;
- 3 * lisse coupe, effet bonne coupe ;
- 4 * pour différents objets à couper, sélectionner une recette différente ;
- 5 * sélection de poudre de diamant de haute qualité, avec une bonne netteté et la longévité.

Tous nos produits ont été rigoureusement testés avant l'accès au marché.

D'autres caractéristiques peuvent être personnalisés selon les exigences.

Détails :

Spécification de bague en diamant scie pour coupe en béton armé :

Diamètre	Trou intérieur	Hauteur de segment	Épaisseur de segment	Type de segment	Type de soudage	Profondeur de coupe max
350mm	288mm	8 V 10 mm	4.1 V 4,2 mm	Droites ou ondulées	Soudure de laser\argent	260 mm

Remarque :

Autres spécifications peut être accroading sur mesure à la demande.

Photos :

Les spectacles suivants sont seulement une partie de la bague en diamant lame de scie,

J'aif vous voulez connaître plus de détails, veuillez nous contacter.

Bague diamant BW-RSB-350 lame de scie pour béton de découpage

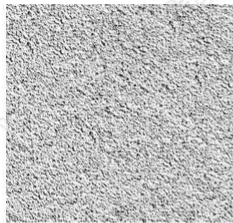


Boreway Machinery Co., Ltd.
www.diamondtools.top
www.boreway.com

Boreway Machinery Co., Ltd.
www.diamondtools.top
www.boreway.com



Concrete



Diamond ring saw blades



Boreway Machinery Co., Ltd.
www.diamondtools.top
www.boreway.com

Boreway Machinery Co., Ltd.
www.diamondtools.top
www.boreway.com

Emballage et expédition :

Bague diamant lame dans le carton d'emballage.
Nous pouvons également emballer la scie de bague diamant selon vos besoins.
Spécifications particulières doivent être négociés pour les délais de livraison.

boreway®



Boreway Machinery Co., Ltd.
www.diamondtools.top
www.boreway.com

Nous contacter :

Fujian Nanan Boreway Machinery Co., Ltd.

Adresse : Huahui Centre 605, ville de Shuitou, Quanzhou, Fujian, Chine

Code postal : 362342

TÉL : (+ 86) 595-86990206 V(+86) 18250633812

TÉLÉCOPIEUR : (+ 86) 595-86990220

WhatsApp : + 86-18359335376

Facebook : ChoisDong

Messagerie : boreway05@boreway.net