

Description du produit

Boreway 10mm **Fraises diamantées sous vide, Outils diamantés CNC** pour pierre marbre marbre granit

Fraises diamantées CNC Idéal pour le forage de marbre et de calcaire, peut fonctionner sur le granit, le marbre, les carreaux, la porcelaine, concret et plus; **Fraises à diamant soudées sous vide** Peut être utilisé humide ou sec avec des fentes de refroidissement conçues pour faciliter le retrait du noyau en cas de blocage.

Application:

1. Utilisé sur la meuleuse d'angle
2. Aussi disponible pour faire un trou directement, mais pas recommandé de faire ce travail
3. Agrandir, façonner et / ou arrondir les trous existants en porcelaine, céramique dure, marbre et granit

Fonctionnalité:

1. Très facile à utiliser
2. Le grain # 50/60 vous fournit une excellente finition
3. La technologie brasée sous vide offre des performances de travail élevées et efficaces

Spécification: Fraises à diamant soudées sous vide

Diamètre 10MM, longueur utile 50MM, filetage 5 / 8-11, longueur totale: 75 mm, grain # 50/60

(REMARQUE: le fil 5 / 8-11, il convient généralement au marché nord-américain, veuillez faire attention!)

Autre spécification: Fraises à diamant soudées sous vide

Diamètre (pouce / mm)	Hauteur du segment (mm)	Longueur utilisable (mm)	Lien
1/4 " / ø 6,30	8.0-10.0	35/50/60	Queue / M14 / 5/8 "-11 / G 1/2"
3/8 " / ø 9.50	8.0-10.0	35/50/60	Queue / M14 / 5/8 "-11 / G 1/2"
1/2 " / ø 12,7	8.0-10.0	35/50/60	Queue / M14 / 5/8 "-11 / G 1/2"

			Queue
			/ M14
5/8 "/ ∅	8.0-10.0	35/50/60	/ 5/8
15,9			"-11 /
			G 1/2"
			Queue
			/ M14
3/4 "/ ∅	8.0-10.0	35/50/60	/ 5/8
19,0			"-11 /
			G 1/2"
			Queue
			/ M14
1 "/ ∅	8.0-10.0	35/50/60	/ 5/8
25,0			"-11 /
			G 1/2"
			Queue
			/ M14
1-1 / 8 "	8.0-10.0	35/50/60	/ 5/8
∅ 29,0			"-11 /
			G 1/2"
			Queue
			/ M14
1-1 / 4 "	8.0-10.0	35/50/60	/ 5/8
∅ 32,0			"-11 /
			G 1/2"
			Queue
			/ M14
1-3 / 8 "	8.0-10.0	35/50/60	/ 5/8
∅ 35,0			"-11 /
			G 1/2"
			Queue
			/ M14
1-1 / 2 "	8.0-10.0	35/50/60	/ 5/8
∅ 38,0			"-11 /
			G 1/2"
			Queue
			/ M14
1-5 / 8 "	8.0-10.0	35/50/60	/ 5/8
∅ 41,0			"-11 /
			G 1/2"
			Queue
			/ M14
1-3 / 4 "	8.0-10.0	35/50/60	/ 5/8
∅ 45,0			"-11 /
			G 1/2"

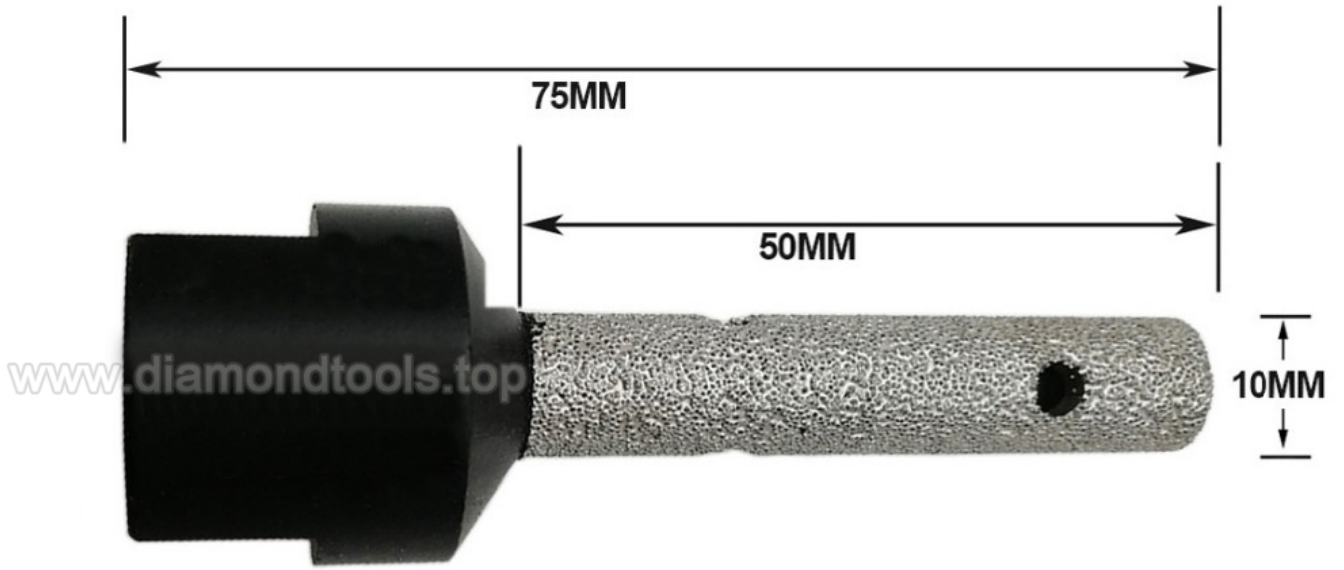
		Queue
		/ M14
2 "/ \emptyset	8.0-10.0 35/50/60	/ 5/8
51,0		"-11 /
		G 1/2"
		Queue
		/ M14
2-1 / 4 "	8.0-10.0 35/50/60	/ 5/8
\emptyset 57,0		"-11 /
		G 1/2"
		Queue
		/ M14
2-1 / 2 "	8.0-10.0 35/50/60	/ 5/8
\emptyset 63.0		"-11 /
		G 1/2"
		Queue
		/ M14
2-3 / 4 "	8.0-10.0 35/50/60	/ 5/8
\emptyset 70.0		"-11 /
		G 1/2"
		Queue
		/ M14
3 "/ \emptyset	8.0-10.0 35/50/60	/ 5/8
76,0		"-11 /
		G 1/2"
		Queue
		/ M14
3-1 / 2 "	8.0-10.0 35/50/60	/ 5/8
\emptyset 90.0		"-11 /
		G 1/2"
		Queue
		/ M14
4 "/ \emptyset	8.0-10.0 35/50/60	/ 5/8
100		"-11 /
		G 1/2"

Autres spécifications ou exigences particulières, contact de Pls avec nous!

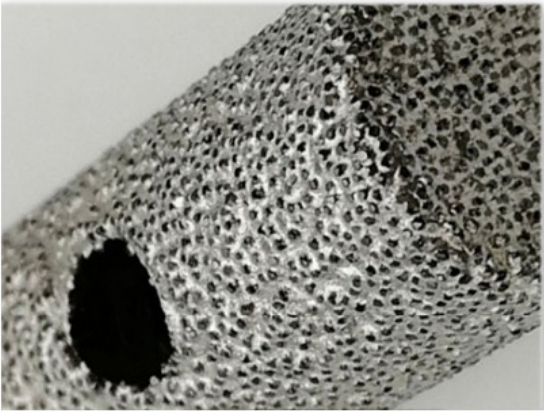
Des photos:

10mm **Fraises diamantées sous vide**, Outils diamantés CNC pour la céramique marbre pierre granit

10MM



5/8-11 Thread



boreway®



Boreway Machinery Co., Ltd.
www.diamondtools.top
www.boreway.com



Emballage & Livraison:

1. Outils d'emballage dans des caisses en carton;
2. Lorsque les outils sont en grande quantité, ils sont emballés dans des caisses en bois.

-DELIVERY-

Less than 45kg,generally delivery by express(Door to Door).



By Air / Sea for batch goods, Airport / Port receiving.

BY AIR



BY SEA



Contactez nous:

Fujian Nanan Boreway Machinery Co.,Ltd.

Adresse: Centre 605 Huahui, ville de Shuitou, Quanzhou, Fujian, Chine.

Code postal: 362342

Tel .: 0086-595-86990206

Fax: 0086-595-86990220

Contact: Ally Huang

Mobile / WhatsApp: 0086-13559599186

Wechat: boreway 05

Skype: boreway 05

Facebook: 13559599186

Email: boreway05@boreway.net

Site Internet: [http:// www.diamondtools.top](http://www.diamondtools.top)