

Descripción:

Resina gruesa llena Copa diamante pulido rueda D100 * 5/8"-11 se utiliza principalmente para moler la superficie del concreto u otros materiales. Con las ventajas de uso conveniente y de alta eficacia de pulido es la herramienta más eficaz para la fase de pulido, corte de piedra y hormigón. Se utiliza generalmente en el pequeño portátil eléctrico o neumático de Máquinas Rectificadoras, puede también ser utilizado en Máquinas Rectificadoras grandes, como las máquinas molienda continuadas.

Característica:

1. de alta eficiencia, vida útil larga y buena estable;
2. moler el material de grueso a fino.
3. fácil utilizar.

Especificación:

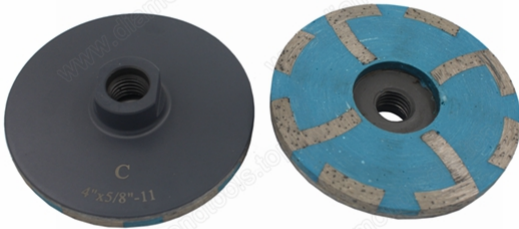
La especificación normal de **Resina gruesa llena Copa diamante pulido rueda D100 * 5/8"-11:**

Díámetro	Espesor	Conexión	Arena	Materiales de aplicación	Máquinas de aplicación
50mm	5mm	M10			
80mm	5mm	M12			
100mm	5mm	M14	# 30	Granito	Rectificadora eléctrica
125mm	5mm	20mm	# 60	Mármol	Rectificadora neumática
150mm	5mm	22,23 mm	# 120	hormigón	Continuadas Máquinas
180mm	5mm	5/8"-11		Cuarzo	Rectificadoras
		Cerradura de caracol		Otra piedra	

La especificación anterior sólo una referencia para los clientes. Otra especificación puede ser pedido por clientes.

Imagen:

Resina gruesa llena Copa diamante pulido rueda D100 * 5/8"-11



Boreway Machinery Co., Ltd.
www.diamondtools.top
www.boreway.com

Productos relacionados con:

Diamante resina relleno Copa pulido rueda cortadora D100 * 5/8"-11