

descripción:



Boreway Machinery Co.,Ltd
www.diamondtools.top
www.boreway.net

Soltero TABLE CABEZA WERKMASTER METAL MILLING BLOQUE Herramientas de hormigón para amoladora de piso Proveedores

Single T Forma Cabeza Werkmaster Metal Milming Block Se puede diseñar en una variedad de formas diferentes de segmentos individuales o segmentos dobles, también se pueden personalizar de acuerdo con la forma especial del cliente y un número específico de segmentos.

Dos tipos de Werkmaster Dos Pines Redi Lock Blanks

Dos tipos de pines WERKMASTER DOS PINES REDI BLOQUEADOR en blanco, ajuste perfecto en la máquina de molienda de concreto Werkmaster.

Tipo 2: Forma Trapezoid Werkmaster Dos Pines Redi Lock Blank

Tipo 1: Forma de ventilador Werkmaster Dos Pines Redi Lock Blank



Werkmaster Two Pins
Fan Shape Blank



Werkmaster Two Pins
Trapeziod Shape Blank

Especificaciones:

Las siguientes son las especificaciones generales. **Single T Forma Cabeza Werkmaster Metal Milming Block:**

Nombre:	Barra de molienda de bonos de metal WERKMASTER
Segmento No.:	1T
Forma:	Werkmaster
Espesor del segmento:	10mm, 12mm
Tipo de segmento:	Segmento de forma redonda
Proveedor:	Fábrica o fabricante
Uso:	Para el rectificado de hormigón y terrazo.
Material:	Segmentos de diamante + werkmaster metal en blanco

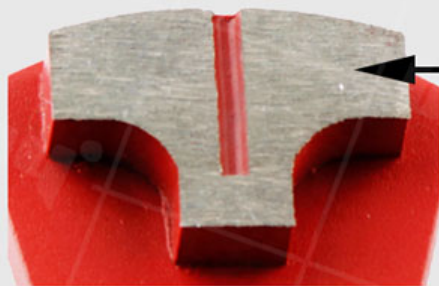
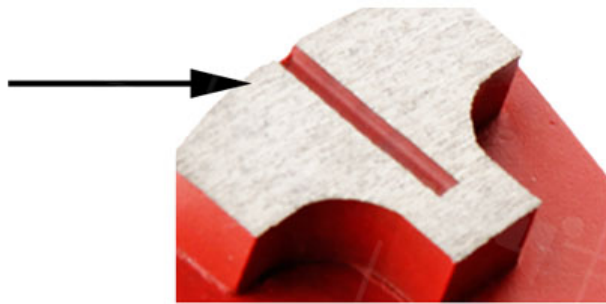
Las herramientas específicamente diseñadas están disponibles para cualquier aplicación estándar. Podemos hacerlo Adapte su equipo a sus necesidades específicas.

Detalles de producto:

Single T Forma Cabeza Werkmaster Metal Milming Block

T Shape Segment

- 1. Segment Long Lifespan
- 2. High Working Efficiency



- 3. Balanced And Stable Grinding
- 4. Grit: 16/18# 20/25# 50/60#
80/100# ETC

Metal Grinding Bar/Shoe/Block

5. Segment No.: 8mm

6. Very Strong Between The Cutter Head And The Base





[Si está interesado en nuestros productos, puede hacer clic en mí.](#)

Ventaja:

- 1. Espesor del segmento:** 8mm
- 2. Bond:** Bono suave, medio y duro.
- 3. Segmento No.:** onordeste **Forma de T segmento**
- 4. Vínculo:** Extra suave, súper suave, suave, mediano, duro, súper duro, extra duro
- 5. Solicitud:** Adecuado para moler y pulir terrazzo, mármol, granito, superficie de hormigón.
- 6. Grit No.:** 6 #, 16/18 #, 20/25 #, 30/40 #, 50/60 #, 70/80 #, 80/100 #, 120/150 #,

200/220 #, 325/400 #

Single T Forma Cabeza Werkmaster Metal Milming Block Para uso general (concreto, piedra) de molienda, mientras que en su mayoría se usan para pintura, pegamento, remoción epoxi y revestimiento de piso, alta calidad y alta eficiencia, larga vida útil.

Single T Forma Cabeza Werkmaster Metal Milming Block son la mejor solución para áreas grandes de eliminación de recubrimientos delgados, nivelando y suavizando puntos altos en concreto, y funciona muy bien para la limpieza de concreto.

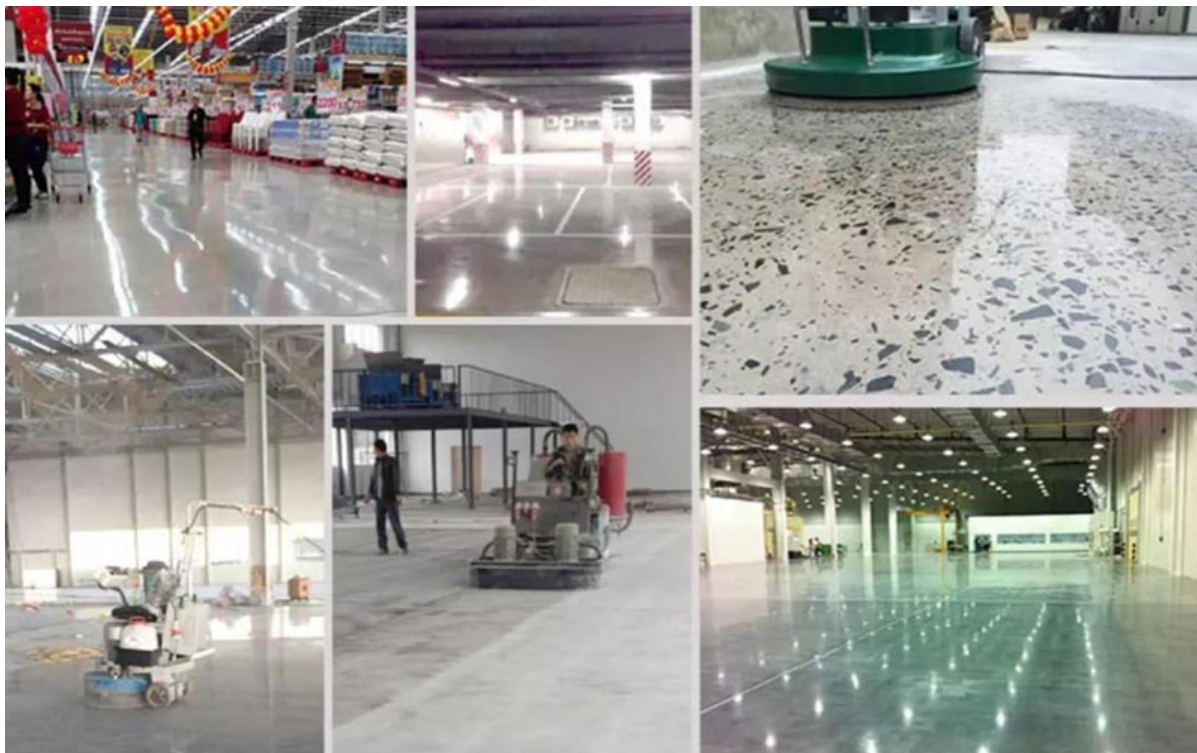
APLICACIÓN:

Single T Forma Cabeza Werkmaster Metal Milming Block Para varios pisos de concreto.

Grit grueso: podría usarse para pisos de concreto no e incluso, preparación de molienda en el piso o renovación del piso antiguo.



Single T Forma Cabeza Werkmaster Metal Milming Block Podría usarse para todo tipo de pisos de concreto y terrazo, preparación de molienda en el piso o renovación del piso antiguo.



Consejos: Diamond Bond Choice

1. Bono suave - para hormigón duro, Entre 4000 y 5500 PSI. El enlace debe ablandarse para exponer los cristales de diamante para moler la superficie dura. El hormigón endurecido consiste en granito endurecido, cuarzo, piedra del río, pedernal.

2. Enlaces medianos - para concreto medio, entre 2500 y 4000 psi, son los enlaces sugeridos, más populares y más comunes utilizados en la mayoría de los casos. Para usar en la grava común y / o piedras medianas, traprock, pisos de grava triturados. Los enlaces blandos y duros generalmente se reservan para casos extremos (inusuales).

3. Enlace duro - para hormigón blando, típicamente por deba