

## Descripción

Esta **Lámina de sierra diamantada fina sinterizada para ágata** Para cortar vidrio, jade, piedras preciosas,

Ágata y otros materiales no metálicos, material de baja pérdida, superficie de corte es suave, la hoja de sierra es el preferido

Procesamiento de materiales preciosos.

## características:

1.Super fino reduce la pérdida de la gema o del otro material;

La eficacia 2.High evita el roto de la gema;

3.Buen rendimiento y larga vida útil.

## Especificación:

La especificación normal de **Lámina de sierra diamantada fina sinterizada para ágata** nosotros proveemos:

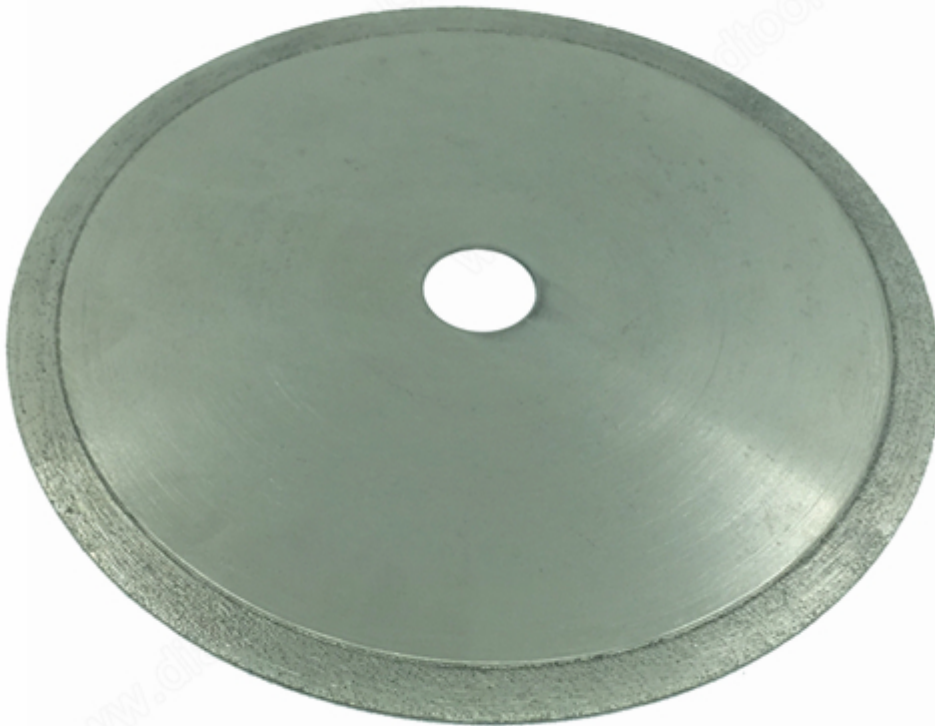
Diámetro	100-500mm
Anchura	5-10mm
Espesor	0,7-1,4 mm
Proceso	Diamante y metal
Aplicar	Joya joya jade cristal esmeralda cristal

La especificación anterior sólo una referencia.Otras especificaciones pueden ser ordenados por los clientes.

## Imagen:

**Lámina de sierra diamantada fina sinterizada para ágata**

**boreway**®



**Boreway Machinery Co., Ltd.**  
[www.diamondtools.top](http://www.diamondtools.top)  
[www.boreway.com](http://www.boreway.com)

**boreway**®

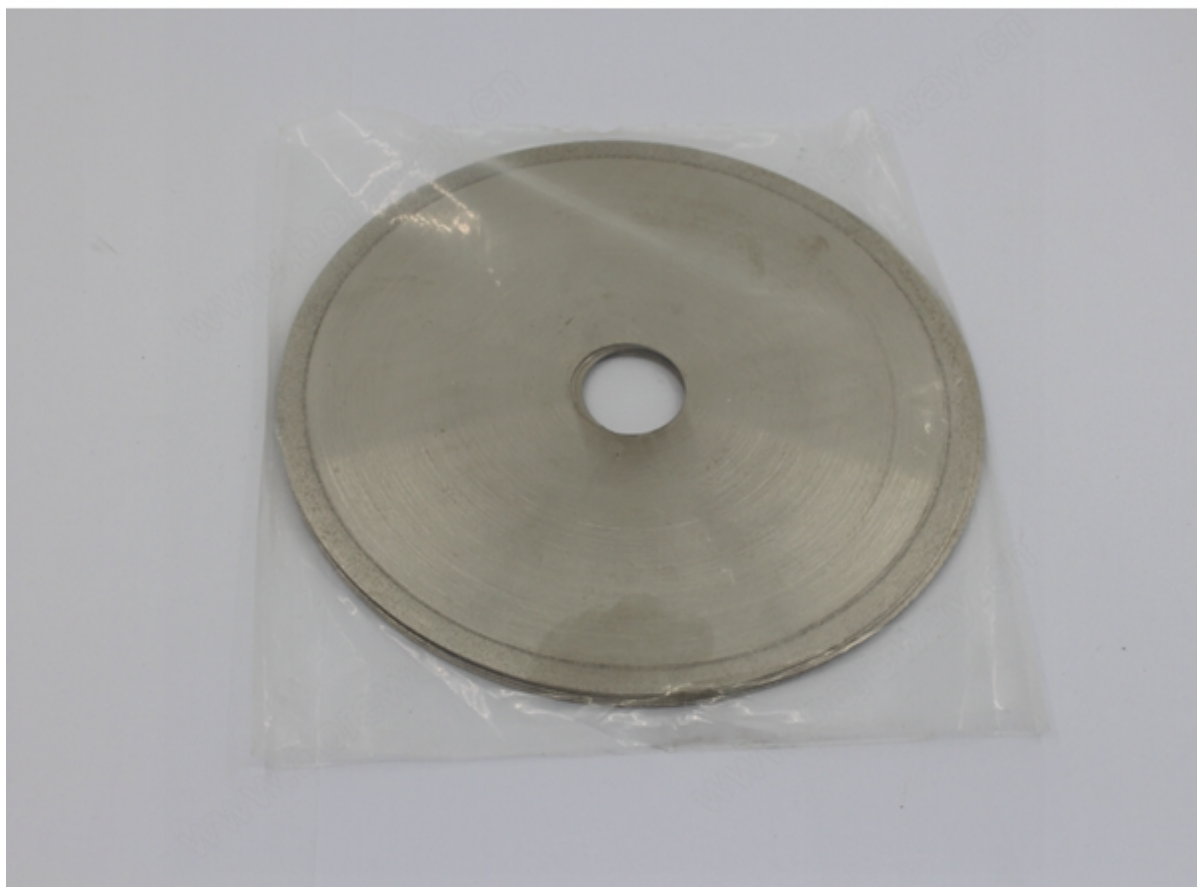


**Boreway Machinery Co., Ltd.**  
[www.diamondtools.top](http://www.diamondtools.top)  
[www.boreway.com](http://www.boreway.com)

**Producto relacionado:**

**Sierras de corte galvanizadas diamantadas D150x0.6mmx25mm**

**boreway**®



**Boreway Machinery Co., Ltd.**  
[www.diamondtools.top](http://www.diamondtools.top)  
[www.boreway.com](http://www.boreway.com)

**Contáctenos:**

**Fujian Nanan Boreway Machinery Co., Ltd.**

AÑADIR: Ciudad de Shuitou, Quanzhou, Fujian, China

Código Postal: 362342

TEL: (+ 86) 595-86990206

FAX: (+ 86) 595-86990220

Skype: boreway02

WhatsApp: (+ 86) 18359335376

Facebook: Sherry Huang

Wechat: Sherry\_154

Correo electrónico: [boreway02@boreway.net](mailto:boreway02@boreway.net)