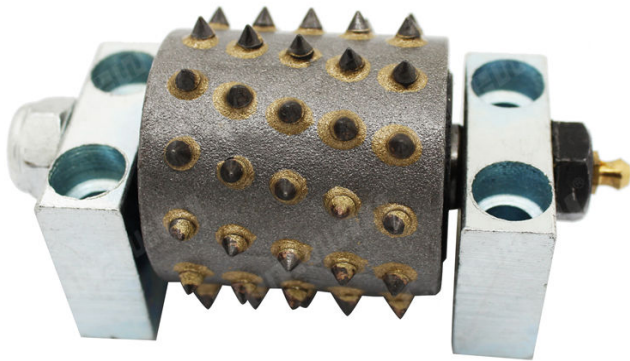


Rodillos de martillo Bush de los años 60 con soporte Herramientas abrasivas de diamante Frankurt Cabeza de superficie de litchi para molienda de piso de concreto Fabricante

Descripciones:



Rodillos de martillo Bush de los años 60 con soporte

Rodillos de martillo Bush de los años 60 con soporte Es adecuado para la superficie de hormigón de molienda de litchi, con una fabricación de superficie perfecta. También podemos vender el rollo por separado.

Rodillos de martillo Bush de los años 60 con soporte se puede cambiar convenientemente, reduciendo enormemente los costos de producción.

Especificaciones:

El tamaño normal de **Rodillos de martillo Bush de los años 60 con soporte:**

Fuera de	Granos No.	Longitud	Forma	Material
50MM	60S	54MM	Frankfurt	Aleación

Las herramientas especialmente diseñadas están disponibles para cualquier aplicación estándar. Podemos personalizar las herramientas según sus necesidades exactas.

Especificación del disco de molienda:

Producto Nombre	Fuera Diámetro		Rodillo Cantidad	Segmento Cantidad	Conexión
	Pulgada	mm			

Arbusto Martillo Plato	5 5	125	3	30	M14 M16 5/8 " - 11 42mm 47mm 50mm
	6 6	150	4 4	45	
			3	30	
	8	200	6 6	45	
			4 4	30	
	10	250	8	45	
			5 5	30	
	12	300	10	45	
			6 6	30	

características:

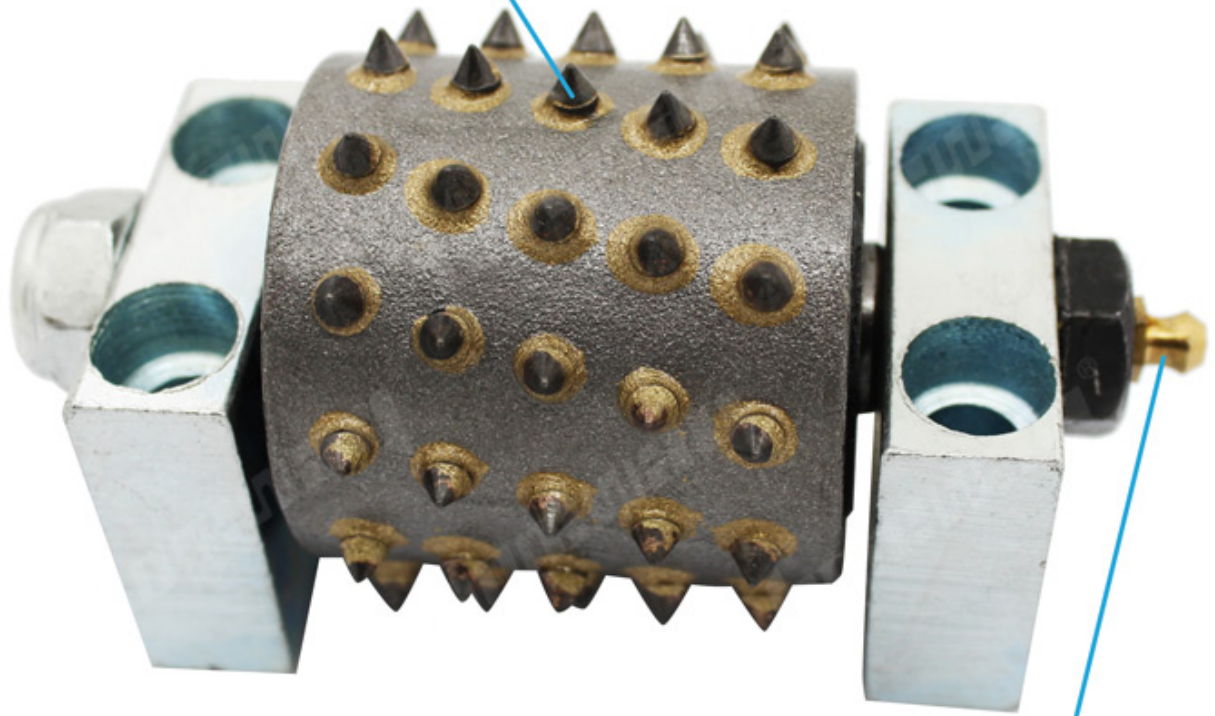
Rodillos de martillo Bush de los años 60 con soporte

1. Larga vida útil y durabilidad.
2. Alta calidad, eficiencia de trabajo.
3. Para exponer el agregado en pisos de concreto para preparar el pulido del concreto.
4. Efectivo para moler piedras naturales para obtener un efecto de matorral, también llamado superficie de litchi.
5. Para usar como una máquina escarificadora con la ventaja de que es agresiva pero lo suficientemente suave como para no "cavar" sin control en la superficie del piso.

Detalles de producto:

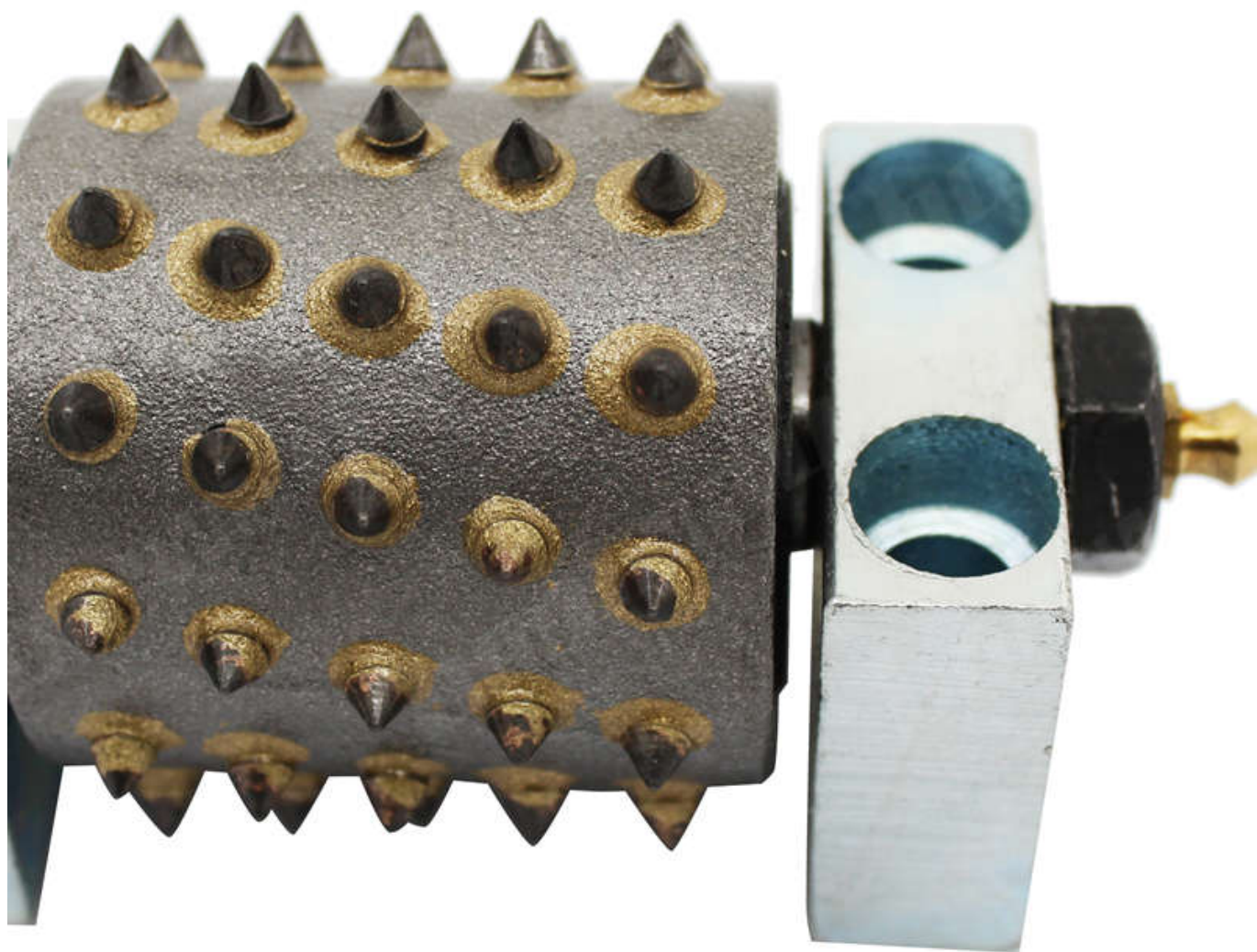
Rodillos de martillo Bush de los años 60 con soporte Para la piedra, la aspereza de la superficie abujardada se puede ajustar con nuestro martillo a través del ajuste de la elasticidad del resorte en el martillo o a través de la presión de la rectificadora manual.

60 Pins

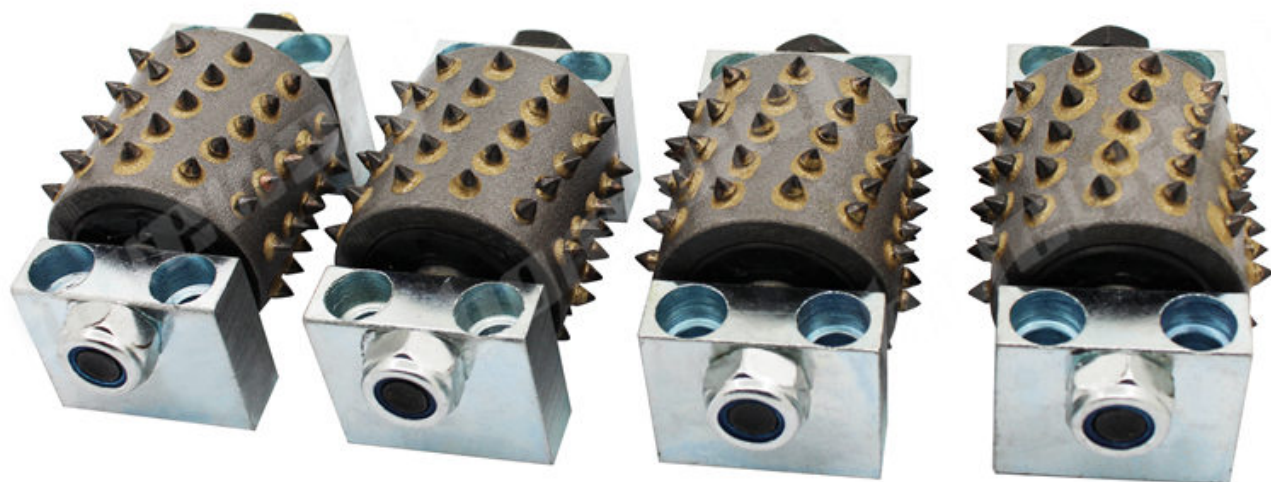


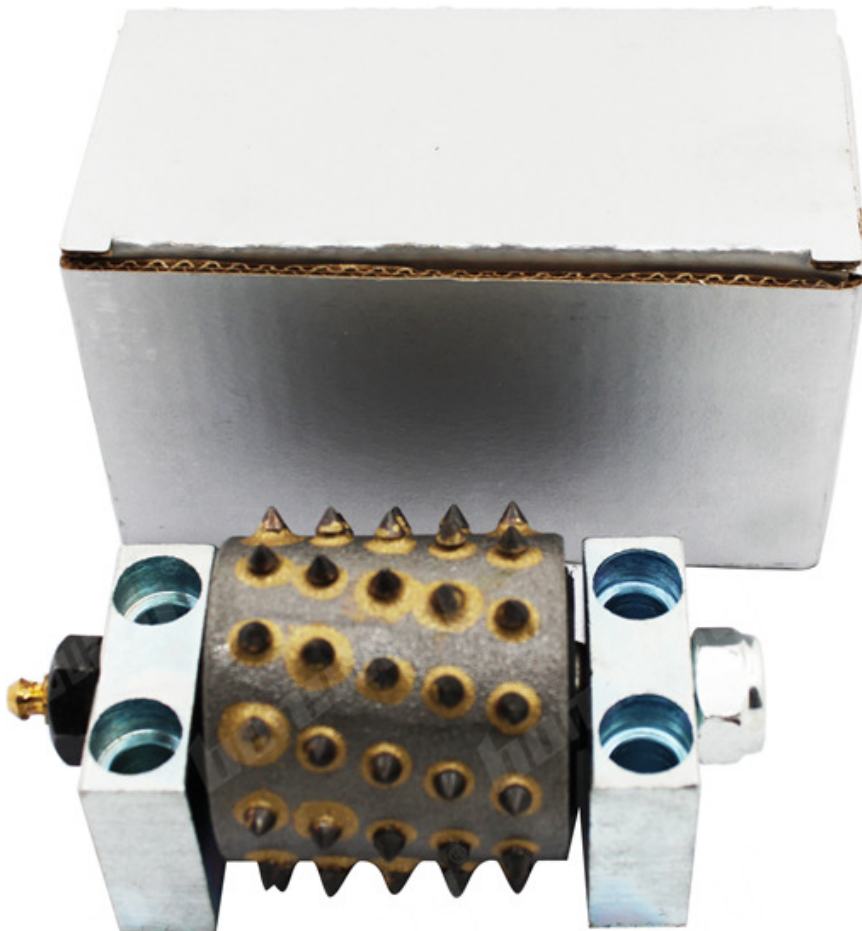
Oil Injection Hole

boreway[®]



boreway[®]





Ventaja:

1. Rectificado a la superficie del lichi
2. Gueso fino puede ser ajustado
3. Mejore la eficiencia de producción, es de 5 a 8 veces para la fuerza laboral.
4. Las especificaciones son diversas, podemos producir de acuerdo a sus muestras.

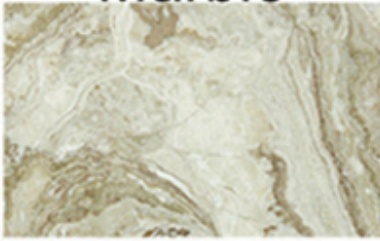
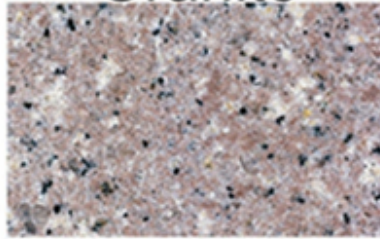
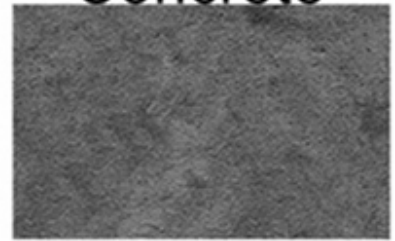
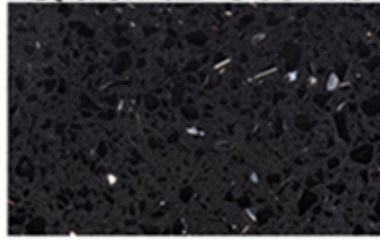
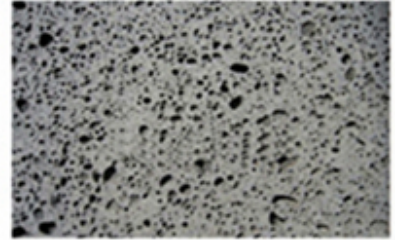
Solicitud:

Rodillos de martillo Bush de los años 60 con soporte Se utiliza en máquinas rectificadoras manuales o máquinas de arbustos martillados de automóviles / semi-

automóviles para procesar la superficie martillada del arbusto litzhi en granito de hormigón, mármol y otra superficie de piedra. **Rodillos de martillo Bush de los años 60 con soporte** se utiliza para la fabricación de superficies, creando efectos de abujardado para productos de piedra, eliminando revestimientos o texturas de concreto, de manera efectiva para hacer un perfil antideslizante adecuado para ambientes interiores y exteriores.



Boreway Machinery Co.,Ltd
www.fordiamondtools.com
www.diamondtools.top

Marble**Granite****Concrete****Sandstone****Quartz stone****Volcanic rocks****Aplicaciones de la máquina:**

Rodillos de martillo Bush de los años 60 con soporte se puede ajustar con nuestro martillo de casquillo a través del ajuste de la elasticidad del resorte en el martillo de casquillo, o mediante la presión de la máquina rectificadora manual. se puede cambiar a través del ajuste de la elasticidad del resorte en el martillo de casquillo, prensa manual

**Productos relacionados:****D300x6Tx60s Placa martillada de diamante****45S Husqvarna Redi-lock Bush Hammer Roller**

Sobre nosotros:



Embalaje & Entrega:

PD:

1. Herramientas de embalaje en cajas de cartón
2. Por aire / mar para mercancías por lotes, aeropuerto / puerto de recepción
3. Menos de 45 kg, generalmente entrega por expreso (puerta a puerta)
4. Cuando las herramientas están en grandes cantidades, se empaican en cajas de madera



Nuestro servicio:

1. Bajo MOQ: puede satisfacer bien su pedido de prueba.
2. OEM aceptado: podemos producir de acuerdo a su muestra o dibujos.
3. Buen servicio: tratamos a nuestros clientes como Dios con alta profesionalidad y pasión.
4. Buena calidad: tenemos un estricto sistema de control de calidad. Buena reputación en el mercado.
5. Entrega rápida: tenemos un gran descuento del promotor.

PREGUNTAS MÁS FRECUENTES:

1) ¿Cómo podríamos saber la calidad, si queremos pedir sus productos?

Por favor, pruébelos con un pedido muy pequeño, entonces sabrá la calidad. En la actualidad, entonces

muchas personas en el mundo usan productos chinos, debido a la alta calidad y la mayoría Precios competitivos. Somos fabricantes profesionales en el suministro de herramientas de diamante para más

de 8 años De todos modos, confirmando la calidad de nuestros productos, una pequeña orden de prueba para la prueba ser necesario.

2) ¿Puedes ofrecer muestras gratis?

No ofrecemos muestras gratis, de acuerdo con nuestra experiencia de muchos años, creemos que las personas obtienen pagando las muestras, apreciarán y apreciarán más lo que obtienen. Pero somos dispuestos a ofrecer a nuestros clientes potenciales un descuento especial que utilizan para realizar una prueba.

Es muy importante darnos su opinión, lo apreciamos.

3)¿Acepta su empresa a medida?

Seguramente lo aceptamos. Incluyendo diferentes colores, granos, etc. También podemos marcar su propio logotipo y marca en la almohadilla. Cualquier producto nuevo que desee que produzcamos para usted, solo envíenos su dibujo o muestra, produciremos el mismo. No venderemos este tipo de productos a otros clientes solo si obtenemos su permiso.

Aviso bondadoso:

1. Proporcione el material antes de la compra.
2. Antes de la compra, proporcione el modelo de la máquina.
3. Otras especificaciones se pueden personalizar según los requisitos.

Contáctenos:

Fujian Nanan **boreway** Machinery Co.,Ltd.



No.605 Huahui Center, Shuitou Town 362342 Quanzhou, Fujian, China



TEL: (+86) 595-86990206 /



Fax: