

## Producto Descripción:

---

BOREWAY **Almohadilla de resina de pulido de pisos de hormigón fábrica** Tienen resina y fragmentos de metal juntos para formar una construcción de luz para ofrecer agilidad de velocidad con el polaco que necesita. El diseño único del factor de la almohadilla de resina de pulido de pisos de concreto para concreto y piedra natural.

**Almohadilla de pulido de pisos para el piso de concreto Fabricante** Las almohadillas de pulido húmedo son autoadhesivas en la almohadilla de lijado de gancho y bucle, y adecuadas para moler piedra, baldosa molida, cerámica.

Almohadilla de pulido de pisos de concreto Todo el proceso lleva agua para enfriarse completamente, pero en la etapa de pulido, el agua no debe ser demasiado.

### ¿Cómo elegir las almohadillas de pulido adecuadas para su piso?

Para pulir varias curvas de la superficie de hormigón y piedra, utilizando secuencia: desde la arena áspera hasta la multa, finalmente pule. El 50 Grit elimina las marcas de la llana, el área áspera suave y expone el agregado de luz y también es ideal para configurar los bordes y eliminar las líneas de molde; La grita 100 complicará, etc., hasta que logre un brillo pulido satisfecho;

Paso 1: # 50 para molienda grueso agresivo.

Paso 2: # 100 para molienda gruesa.

Paso 3: # 200 para molienda semi gruesa.

Paso 4: # 400 para pulido suave / pulido medio.

Paso 5: # 800 para pulido adicional.

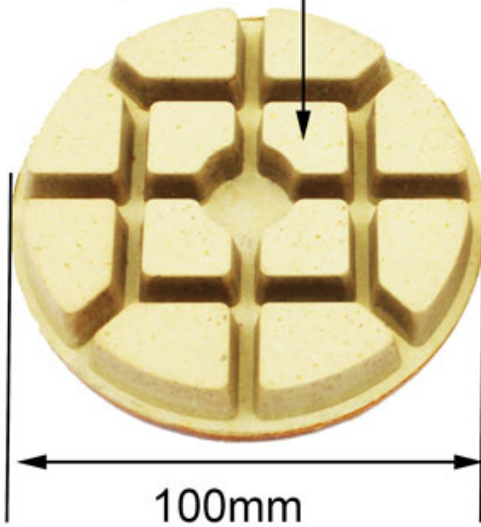
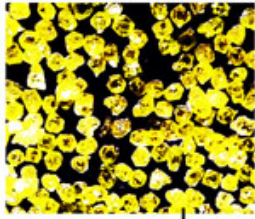
Paso 6: # 1500 para pulido final.

Paso 7: # 3000 para el pulido final final, no a menudo.

### Característica:

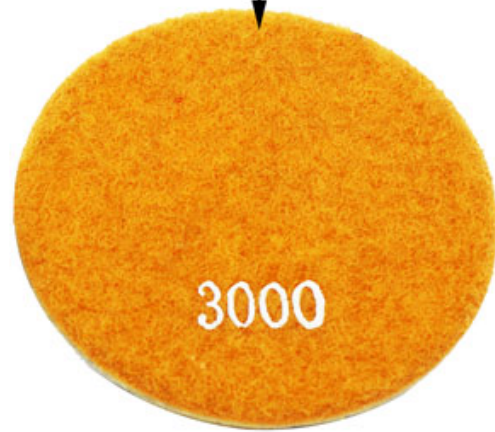
1. Claridad, brillo, grado suave.
2. Fuerte fuerza de molienda, buena durabilidad.
3. Excelente para los pisos de restauración de pulidos con larga vida útil, proporcionando una superficie muy bonita para pulir
4. No cambia en el color de la piedra en sí, con acristalamiento rápido, buen brillo y no se desvanece.

Use High Quality Diamond



Suitable for Multiple Materials

Use high-quality materials, the paste is firm, can be peeled off repeatedly, printed with Grit No. easy to use



Use/Dry Use

### Especificaciones del producto:

Especificación de **Almohadilla de resina de pulido de pisos de hormigón fábrica** :

<b>Diámetro</b>	<b>100mm</b>
Grit No.	50 #, 100 #, 200 #, 400 #, 800 #, 1500 #, 3000 #

Especificación más normal de **Almohadilla de resina de pulido de pisos de hormigón fábrica**

<b>Diámetro</b>	<b>Espesor</b>	<b>Grit No.</b>	<b>Poseedor</b>
80mm (3 ")	10mm	50 #, 100 #, 200 #, 400 #, 800 #, 1500 #, 3000 #	Velcro
100mm (4 ")	11mm		

Hay otros tamaños [Fabricante de almohadillas de pulido de pisos de hormigón](#) Se puede personalizar de acuerdo a los requisitos.



**Boreway Machinery Co.,Ltd**  
[www.diamondtools.top](http://www.diamondtools.top)  
[www.boreway.net](http://www.boreway.net)

**boreway**®



**Boreway Machinery Co.,Ltd**  
[www.diamondtools.top](http://www.diamondtools.top)  
[www.boreway.net](http://www.boreway.net)

**boreway**®



**Boreway Machinery Co.,Ltd**  
[www.diamondtools.top](http://www.diamondtools.top)  
[www.boreway.net](http://www.boreway.net)

**boreway**®



**Boreway Machinery Co.,Ltd**  
[www.diamondtools.top](http://www.diamondtools.top)  
[www.boreway.net](http://www.boreway.net)

## **Solicitud:**

Tipo de uso: uso húmedo / seco

Fábrica de resina de pulido de pisos de concreto para pulido de piedra, chaflán de línea, la placa de arco y procesamiento de piedra en forma especial.

La fábrica de resina de pulido de pisos de hormigón también se puede utilizar para su procesamiento, reparación y renovación de mármol, concreto, piso de cemento, terrazzo, cerámica de vidrio, piedra artificial, azulejos, azulejos acristalados, azulejos vitrificados

Nuestro piso de hormigón pulido almohadilla de resina fábrica para moler y pulir mármol,

granito, piso de hormigón del trabajo de renovación



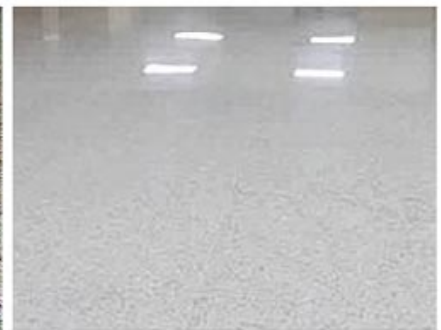
Resin Polishing Pad can also be used for processing, repairing and renovating marble, concrete, cement floor, terrazzo, glass ceramics, artificial stone, tiles, glazed tiles, vitrified tiles.



Marble



Terrazzo



Granite



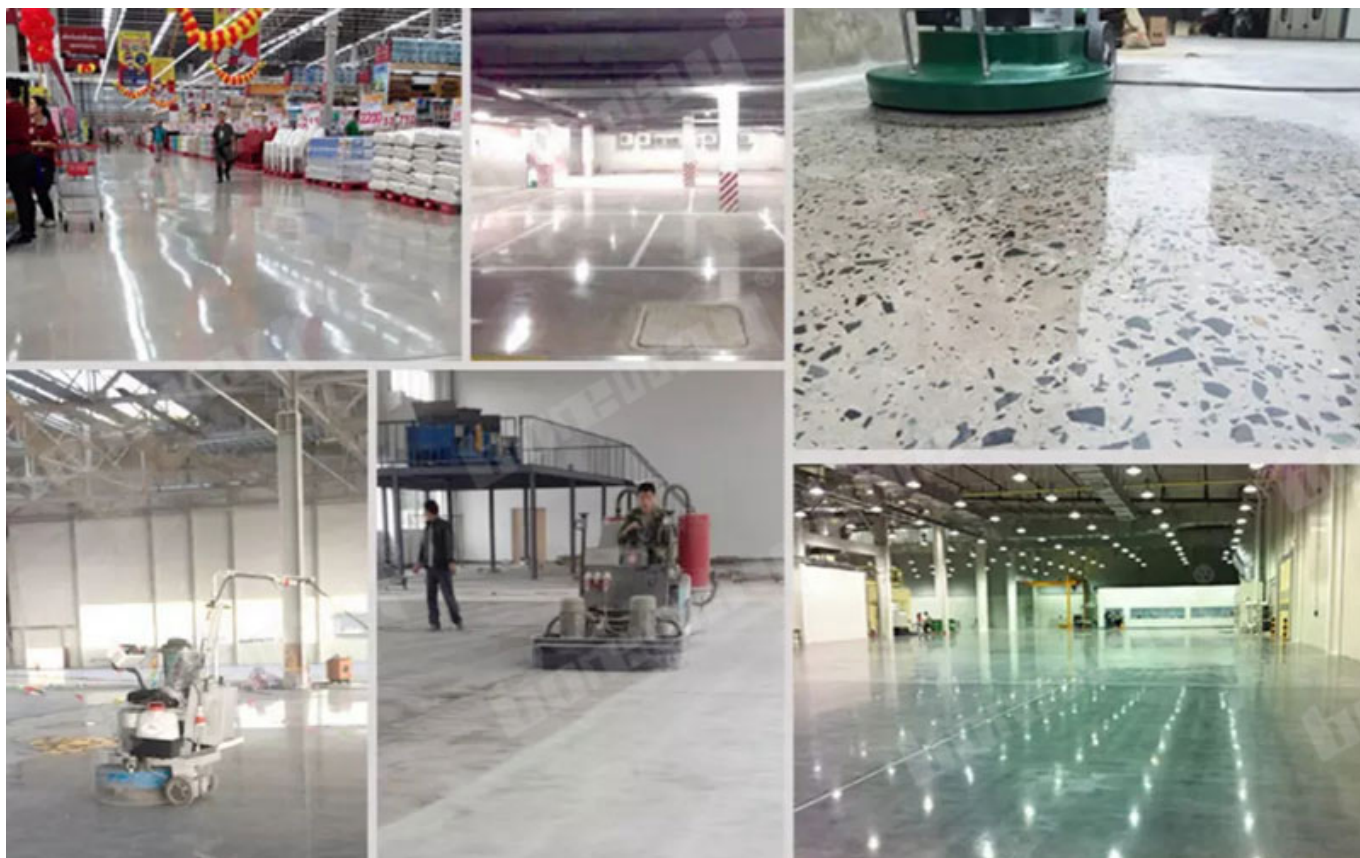
Concrete Floor



Epoxy Floor



Floor



[Acerca de Nosotros:](#)

---





## **Embalaje y entrega:**

---

1. Embalaje de hools en cajas de cartón.
- 2.El aire / mar para productos de lotes, Aeropuerto / Puerto Recepción
- 3.less que 45kg, generalmente entrega por expreso (puerta a puerta)
4. Cuando las herramientas están en grandes cantidades, están empacando en casos de madera



- For sample or small orders, products could be sent by express, TNT, DHL, UPS, FedEx, EMS etc.
- For large orders, shipping by sea or air is recommended. By our long-term cooperate agent or your appointed forward.
- By sea, port of loading: Shanghai, Ningbo, Xiamen, Qingdao etc.



## Nuestra Servicio:

---

1. LOW MOQ: Puede cumplir con su pedido de prueba.
2. OEM aceptado: podemos producir de acuerdo con su muestra o dibujos.
3. Buen servicio: tratamos a nuestros clientes como Dios con alta profesionalidad y pasión.
4. Buena calidad: tenemos un sistema de control de calidad estricto. Buena reputación en el mercado.
5. Entrega rápida: tenemos un gran descuento del reenviador.

## Contacto Nosotros:

---

Fujian Nanan **boreway** Machinery Co.,Ltd.



No.605 Centro Huahui, Town de Shuitou 362342 Quanzhou, Fujian, China



**Tel:** (+86) 595-86990206 /



**Fax:** (+86) 595-86990220



**MOBILE / WhatsApp / WECHAT:** (+ 86) 18650679939



**Correo electrónico:** [boreway@boreway.com](mailto:boreway@boreway.com)



**Lyon Chang**