

Introducción:

- 1) **Segmento de enlace de metal en forma de trapecio** se puede utilizar en una amplia gama de proyectos, desde la formación y preparación de superficies y pisos de concreto, hasta la molienda rápida del concreto o la nivelación y remoción de pintura.
2. La pieza de tira es ideal para eliminar pintura pesada, dejándola extremadamente agresiva y rascando el patrón de profundidad a media.
- 3) **Segmento de enlace de metal en forma de trapecio** Ideales para eliminar pintura pesada, dejan un patrón de arañazos extremadamente fuerte y profundo a medio.
4. Especialmente diseñado para la restauración profesional de pisos de concreto, para la eliminación rápida de cualquier unión dura, media o blanda disponible para tipos de concreto, utilizados en máquinas rectificadoras.

características:

Segmento de enlace de metal en forma de trapecio tu Utilizado en los siguientes aspectos:

1. Resultados de molienda de alto rendimiento.
2. Varios granos y tamaños según sea necesario.
3. Para moler el piso, haga el piso áspero y realice el tratamiento antideslizante.
- 4) Efectivo en la molienda y pulido del piso de concreto.

Presupuesto:

El tamaño normal de **Segmento de enlace de metal en forma de trapecio**:

Tipo	Bar No.	Grano No.	Forma de barra	Pin No.
Trapecio	1	Desde 30 # A 400 #	Lágrima	2

Las herramientas a medida están disponibles para cualquier aplicación estándar. Podemos personalizar las herramientas exactamente como sus necesidades.

Detalles del producto:

Segmento de pulido de metal de diamante en forma de lágrima con pasadores dobles:

boreway®



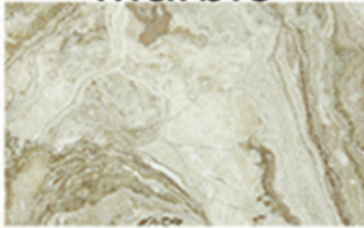
Boreway Machinery Co.,Ltd
www.fordiamondtools.com
www.diamondtools.top

boreway®

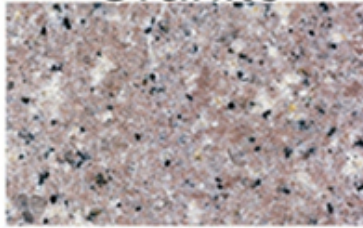


Boreway Machinery Co.,Ltd
www.fordiamondtools.com
www.diamondtools.top

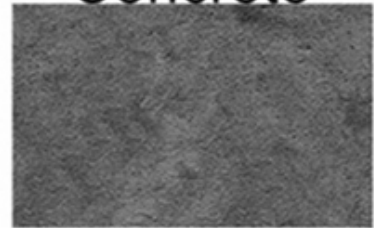
Marble



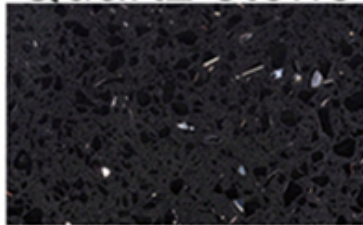
Granite



Concrete



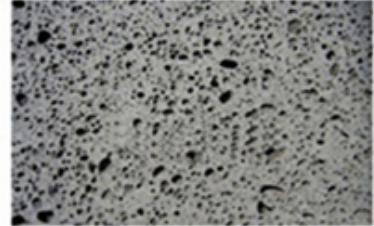
Quartz stone



Sandstone



Volcanic rocks



Sobre nosotros:



Nuestro servicio:

1. MOQ bajo: puede cumplir con su orden de prueba que necesita bien.
2. OEM aceptable: podemos producir de acuerdo a su muestra o dibujos.
3. Buen servicio: tratamos a nuestros clientes como Dios con alta profesionalidad y pasión.
4. Buena calidad: tenemos un estricto sistema de control de calidad. Buena reputación en el mercado.
5. Entrega rápida: tenemos un gran descuento del promotor.

Instrucciones:

1. ¿Cómo podemos conocer su calidad, si queremos pedir sus productos?

Por favor, pruébelo con un pedido muy pequeño, entonces sabrá la calidad. Hoy en día, entonces

Muchas personas en el mundo usan productos chinos, debido a su alta calidad y más

Precios competitivos. Somos fabricantes profesionales en el suministro de herramientas de diamante para más
De todos modos, más de 8 años, confirme la calidad de nuestros productos, se probará una pequeña orden de prueba
Ser necesario.

2. ¿Puede proporcionar muestras gratis?

No ofrecemos muestras gratuitas, de acuerdo con la experiencia de muchos años, creemos que las personas las obtienen
Muestras por pago, apreciaremos y apreciaremos más lo que obtienen. Hubiéramos sido Listo para ofrecer a nuestros clientes potenciales un descuento especial utilizado para realizar la prueba.
Es extremadamente importante darnos su opinión, lo apreciaremos.

3. ¿Su empresa acepta la costumbre?

Claro, lo aceptamos. Incluyendo diferentes colores, granos, etc. También podemos marcar su propio logotipo
Y marca en el plato. Cualquier producto nuevo que desee que produzcamos para usted, solo envíenos sus productos
Dibujo o muestra, producimos el mismo. No venderemos este tipo de productos a otros.
Clientes solo si obtenemos su permiso.

Tenga en cuenta:

1. Proporcione los artículos antes de la compra.
2. Antes de comprar, proporcione el modelo de la máquina.
3. Otras especificaciones se pueden personalizar según los requisitos.

llámenos

Fujian Nanan Boreway Machinery Co.,Ltd.

Título: Centro Huahui 605, ciudad de Shuitou, Quanzhou, Fujian, China

Código postal: 362342

TEL: (+86) 595-86990206 / (+ 86) 18250633812

FAX: (+86) 595-86990220

Email: boreway07@boreway.net