

Introducción:

1. Ruedas de diamante segmentadas generalmente utilizadas para el orificio del fregadero en el lavabo, la bañera, el fregadero y otros productos;
2. Las ruedas de arrastre también pueden usarse para calibrar la losa de piedra, estas ruedas tienen segmentos grandes para una rápida remoción de material;
3. El diámetro de las ruedas de deslizamiento es de 86 mm, la altura del segmento es de 30 mm, la conexión es de 50 mm, el segmento de diamante está segmentado, las ruedas se utilizan generalmente en las máquinas CNC;
4. Ofrecemos una variedad de diferentes tipos de granos, tipos y tamaños de ruedas de amortiguación, las ruedas de amortiguación pueden procesar muchos tipos de materiales.

características:

1. Con características de alta eficiencia, precisión en forma y tamaño;
2. Las ruedas de tracción pueden procesar diversos materiales, amplia aplicabilidad;
3. Otras especificaciones pueden ser personalizadas después de la comunicación.

Especificación:

Diámetro	Altura del segmento	Agujero interno	Conexión	Arena	Máquina
50	20			30/40 #	máquina CNC
86	25	10	Φ10-2 + 2 hoyos	60 #	
90	30	50	Φ50-3 + 3 hoyos	100 #	
100	40		Φ50-3 + 3 hoyos	120 #	

Otras conexiones y especificaciones se pueden personalizar según las necesidades.

Imágenes:

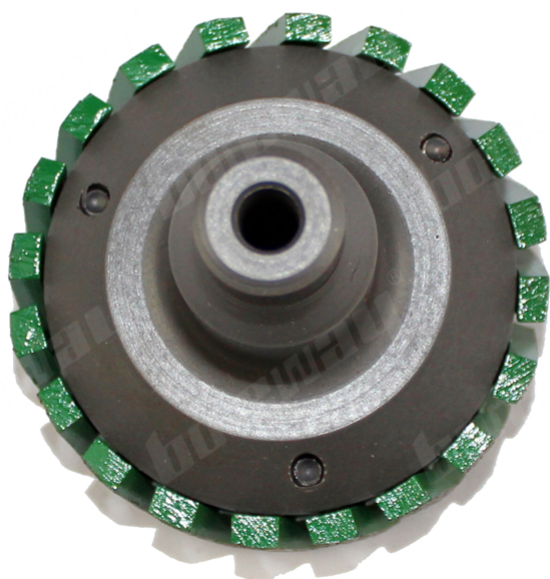
boreway®



boreway[®]



boreway[®]



boreway®



Si quieres saber más imágenes, contáctanos.

Productos relacionados:

[D50 * 30T * 10H Diamante de alto rendimiento sin adaptador](#)



Contáctenos:

Fujian Nanan Boreway Machinery Co.,Ltd.

Dirección: Huahui Center 605, Shuitou Town, Quanzhou, Fujian, China.

Código postal: 362342

Tel .: 0086-595-86990206

Fax: 0086-595-86990220

Ventas: Ally Huang

Móvil / WhatsApp: 0086-13559599186

Wechat: boreway 05

Skype: boreway 05

Facebook: 13559599186

Email: boreway05@boreway.net