

Descripción del producto:

- 1.D50 * 40T * M14 Resina Diamond Drum Wheel Grinder para fregadero se utilizan principalmente para el agujero de molienda, anclaje y agujero ciego.que es la forma más efectiva para moler y pulir el radio apretado.
2. Está diseñado para la eliminación de material en mármol de granito mediante la molienda de exceso de piedra.
3. Es la forma más rápida de eliminar material después de cortar los agujeros del fregadero.
- 4.Se utilizan para aplicaciones de molienda muy agresivas y para la eliminación de materiales de gran variedad, como granito, hormigón, piedra caliza, mármol, bloques, terrazo y más.

características:

1. Alta eficiencia, larga vida útil y velocidad de fresado rápida.
2. Equilibrio perfecto con cero vibración y rendimiento estable.
3. Fresado más suave sin daños en el borde de piedra.

Especificación:

Especificación de muelas abrasivas de tolerancia cero:

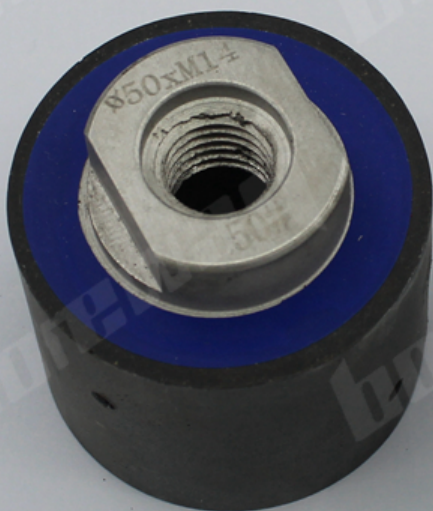
Nombre	Diámetro	Longitud	Conexión	Solicitud
Ruedas de tambor de diamante	50 mm	40 mm	M14	Piedra, hormigón, etc.

Otra especificación se puede personalizar después de la comunicación.

Imágenes:

[Haga clic en este enlace para buscar otros tamaños de rueda de tambor de diamante:](#)

boreway®



Boreway Machinery Co., Ltd.
www.diamondtools.top
www.boreway.com

boreway®



Boreway Machinery Co., Ltd.
www.diamondtools.top
www.boreway.com

Contáctenos:

Fujian Nanan Boreway Machinery Co.,Ltd.

Dirección: Huahui Center 605, Shuitou Town, Quanzhou, Fujian, China

Código postal: 362342

TEL: (+86) 595-86990206 / (+ 86) 18250633812

FAX: (+86) 595-86990220

WhatsApp / Wechat: + 86-18359335376

Facebook: jerez boreway

Correo electrónico: boreway02@boreway.net