

Introducción:

D50 * 35T * 5/8 "-11 Rueda gruesa de tolerancia cero de diamante son Para moler y pulir agujeros del fregadero en la losa,

KPicazón Etc, que es la manera más eficaz para moler y pulir el radio apretado.

Estar diseñado para la eliminación de material en mármol de granito por moler el exceso de piedra.

Eso Es la manera más rápida de quitar el material después de cortar los agujeros del fregadero.

Se utilizan para Trituración muy agresiva Aplicaciones Y retirada de la población de diversos materiales Incluyendo granito, hormigón, piedra caliza, mármol, bloque, terrazo y más.

características:

1. Alta eficiencia, larga vida útil y velocidad de fresado rápida.
2. Balance perfecto con cero vibraciones y rendimiento estable.
3. Fresado más suave sin daños en el borde de la piedra.

Presupuesto:

Las siguientes son las especificaciones normales de nuestra **D50 * 35T * 5/8 "-11 Rueda gruesa de tolerancia cero de diamante :**

Numero de código.	Diámetro	Grit No.	Trabajando Método	Segmento Longitud	Conexión
BW-ZTW-M01-01	25mm (1 ")	Áspero	Húmedo o seco		M14
BW-ZTW-M01-02	50mm (2 ")	Medio		35mm	5/8 "-11
BW-ZTW-M01-03	75 mm (3 ")	Difícil		45mm	1/2 "G
BW-ZTW-M01-04	100 mm (4 ")				

Las especificaciones anteriores son para referencia, otras especificaciones pueden ser ordenadas por los clientes.

Imagen:

D50 * 35T * 5/8 "-11 Rueda gruesa de tolerancia cero de diamante

boreway®

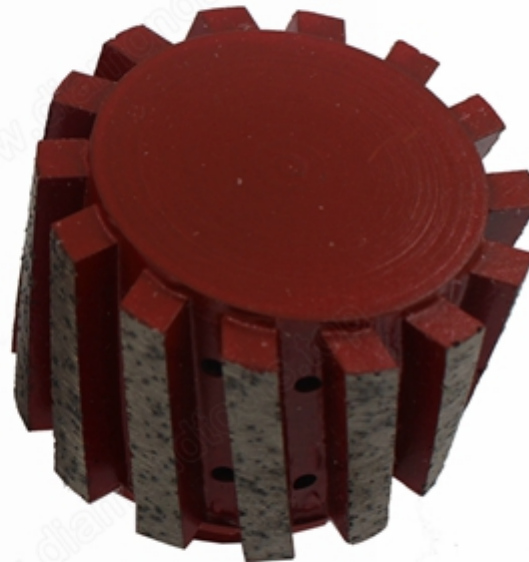


Boreway Machinery Co., Ltd.
www.diamondtools.top
www.boreway.com

Producto relacionado:

D50 * 35T * M14 Diamante segmentado muela abrasiva para el fregadero

boreway®



Boreway Machinery Co., Ltd.
www.diamondtools.top
www.boreway.com



Boreway Machinery Co., Ltd.
www.diamondtools.top
www.boreway.com

Contáctenos:

Fujian Nanan Boreway Machinery Co., Ltd.

AÑADIR: Ciudad de Shuitou, Quanzhou, Fujian, China

Código Postal: 362342

TEL: (+ 86) 595-86990206

FAX: (+ 86) 595-86990220

Skype: boreway02

WhatsApp: (+ 86) 18359335376

Wechat: Sherry_154

Correo electrónico: boreway02@boreway.net