

Boreway 2500MM M Formare Multi-Blade Segmento de hoja de diamante para Corte Difícil Granito

Ventaja:

- 1) **Segmento de cuchilla de diamante de múltiples cuchillas en forma de M** Cambie el rectificado único para el rectificado de corte y la cuchilla, la combinación de optimización del rendimiento de corte.
- 2) Buen grado de afilado de las herramientas de corte, velocidad de corte, la eficiencia de corte es alta.
- 3) Buen coeficiente de resistencia al desgaste, larga vida útil, alta relación rendimiento / precio e integrado.
- 4) Corte rápido, corte, costura cortada de la superficie del material de piedra tamaño liso y uniforme.

Característica:

- 1) **Segmento de cuchilla de diamante de múltiples cuchillas en forma de M** reLa alimentación de hojas de diamante y (Ti + Cr + Ni + Co, etc.) para formar enlaces químicos, puede reducir la trilla, mejorar el borde, extender la vida útil.
- 2) Una gran cantidad de exportados a Europa del Este, América del Norte, América del Sur, Oriente Medio, Australia y otros mercados extranjeros; La calidad del producto se reconoce por unanimidad a los clientes extranjeros.

Especificación:

Las siguientes son especificaciones normales **metro segmento de cuchilla de diamante de múltiples cuchillas en forma:**

Diámetro (mm)	Espesor (mm)	Dientes (pcs)	L	W	H	Agujero (mm)	Max. RPM
2500 mm, 100 pulgadas	9.0 (10.0)	140	24	12.0 / 11.0	15/20	100/120	350

Blade Set	Blade Diameter	Thickness	Segment Size	Cutting Stone
#	#	mm	LxWxH	#
Multi Size	2200-600 Multi	4.5	24x6.4/5.6x13H(15H)	Granite
Multi Size	2200-600 Multi	5.0	24x7.0/6.2x13H(15H)	Granite
Multi Size	2200-600 Multi	5.5	24x7.4/6.6x13H(15H)	Granite
Multi Size	2200-600 Multi	6.5	24x8.4/7.6x13H(15H)	Granite
Multi Size	2500-800 Multi	5.5	24x7.4/6.6x13H(15H)	Granite
Multi Size	2500-800 Multi	6.5	24x8.4/7.6x13H(15H)	Granite
Multi Size	2500-800 Multi	7.2	24x9.2/8.4x13H(15H)	Granite
Multi Size	1600-960 Multi	6.5	24x8.4/7.6x13H(15H)	Granite
Multi Size	1600-960 Multi	7.2	24x9.2/8.4x13H(15H)	Granite
Single Size	40"/1000mm	4.5-5.0	24x7.0/6.2x13H(15H)	Granite
Single Size	48"/1200mm	5.0-5.5	24x7.5/6.5x13H(15H)	Granite
Single Size	64"/1600mm	6.5-7.2	24x9.2/8.4x13H(15H)	Granite
Single Size	48"/1200mm	4.0	24x5.5x8H(10H)	Marble
Single Size	48"/1200mm	4.5	24x6.0x8H(10H)	Marble
Single Size	48"/1200mm	5.0	24x7.5x8H(10H)	Marble
Single Size	48"/1200mm	5.5	24x8.0x8H(10H)	Marble
Single Size	64"/1600mm	6.5-7.2	24x9.2x10H(8H)	Marble
Single Size	64"/1600mm	6.5-7.2	24x9.5x13H(10H)	Marble

Las especificaciones anteriores son solo para referencia, otras especificaciones pueden estar disponibles según la demanda del cliente.

Support Sample Processing Customization

Style and Specifications



Contact Salesman

Due to the large number of product specifications and styles, in order to avoid conflicts, please contact the salesman before placing the order.

1

Provide Samples

The manufacturer supports the sample processing and customization, and the buyer provides the sample first to communicate the production requirements.



2



Mail Samples

According to the buyer's demand for proofing, the manufacturer needs the buyer to pay the proofing fee first, and the sample fee will be returned after the order is concluded.

3

Generate Order

The buyer receives the sample. If satisfied, place an order for batch production. After confirming the receipt, contact the salesman to return the proofing cost.



4

Fábrica = Control de calidad = Precio competitivo = Tecnología propia = OEM

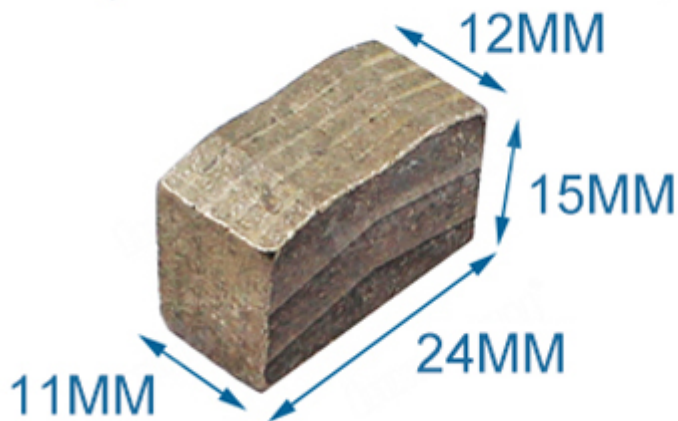
Nota:

El corte de las herramientas de corte para agregar un poco de agua y el flujo de agua hacen que sea un mejor efecto de enfriamiento.

De lo contrario, se requiere para la velocidad de la hoja de sierra compuesta en 280-320 revoluciones por minuto, ¡la velocidad del automóvil se aleja demasiado rápido!

Detalles de producto:

Segmento de cuchilla de diamante de múltiples cuchillas en forma de M

**Ejemplo:**

La piedra es suave y abrasiva, por lo tanto, usaríamos una cuchilla rígida. El concreto reforzado con agregado de guijarros de río es duro, por lo tanto, usaríamos una cuchilla blanda.

Enlace duro

Significa que la compilación de metales cuando se sinterizan juntos forma un segmento de aproximadamente 105 a 120 HRB (dureza) y es muy resistente a los materiales abrasivos blandos que se aserran, liberando así el diamante a la velocidad adecuada.

Los enlaces duros generalmente consisten en los siguientes polvos metálicos: cobalto, hierro, carburo de tungsteno y son de color gris a gris oscuro.

Enlace suave

Significa que la compilación de metales cuando se sinterizan juntos forma un segmento de aproximadamente 90 a 105 HRB (dureza) y permite que el segmento se desgaste más rápido, reteniendo el diamante en la superficie de corte.

Los enlaces blandos generalmente consisten en los siguientes polvos metálicos: cobre, bronce y cobalto, y generalmente son de color bronce a plata claro.

Aplicaciones:

Segmento de cuchilla de diamante de múltiples cuchillas en forma de M Uso en corte en bloque para hojas de sierra circular de 900-3500 mm para corte en bloque
Segmento de diamante corte granito, arenisca, varias piedras duras con cuarzo.
Prensa en caliente segmento en forma de v solo uso húmedo



Granite

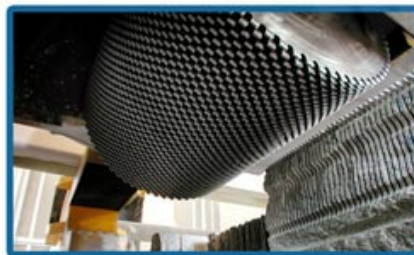


Sandstone



Quartz

For Block Cutting of Granite, Sandstone, Slate, Kinds of Hard Stone with quartz



One is single size multi cutter, which all blade sizes in same thickness and diameter while the other is multi size multi cutter, two sizes or more different size diameter blades used together in one stone machine.

Máquina de aplicaciones:

Segmento de cuchilla de diamante de múltiples cuchillas en forma de M utilizado para hoja de sierra circular simple o múltiple de 900 mm a 3500 mm, corte de granito, arenisca, varias piedras duras con cuarzo.



Our factory use original high grade diamond



pk

Other factory mix second diamond selected from waste segment

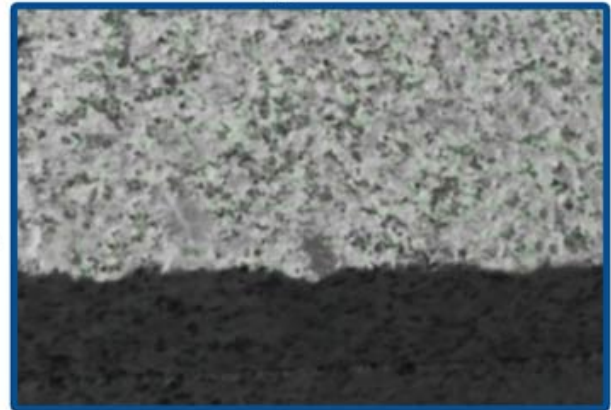


Our blade cutting effect



pk

Other supplier blade cutting effect



1. Si el material es duro, la unión de los segmentos de diamante debería ser más suave.
Porque los diamantes se volverán romos al cortar material duro. Un bono más suave puede ser desgastado con los diamantes romos más rápido, luego haga que los nuevos diamantes debajo se espongan más fácilmente para participar en el corte
2. Si el material es relativamente más blando, la unión debería ser más dura.
Los diamantes pueden durar más en este cuidado. El vínculo más duro se desgasta más lentamente, por lo que puede contener los diamantes también por más tiempo. Esto puede hacer un mejor uso de los diamantes y prolongar la vida útil de la herramienta de diamantes.

Máquina de aplicaciones:

Método de soldadura: **Segmento de cuchilla de diamante de múltiples cuchillas en forma de M** soldadura de plata por máquina de soldadura de alta frecuencia
Se recomienda una máquina soldada con plata de alta frecuencia en lugar de soldar con fuego.
No suelde el segmento de diamante durante mucho tiempo, solo unos minutos, de lo

contrario, el diamante en el interior podría dañarse debido a la alta temperatura, lo que afectará en gran medida el rendimiento de corte del segmento de granito.



Brazing Machine Welding Rack

+



Three Phase 380V 30kW High Frequency Induction Welding Machine



Welding segment effect

Productos relacionados:



Boreway Machinery Co.,Ltd
www.diamondtools.top
www.boreway.net

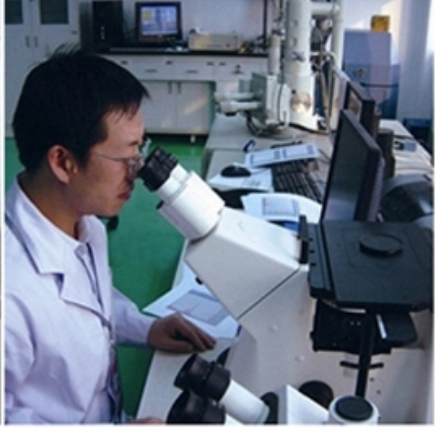
[Segmento de varias capas de 1800 mm](#)



Boreway Machinery Co.,Ltd
www.diamondtools.top
www.boreway.net

[Il forma segmentos de la hoja de diamante](#)

Sobre nosotros:





Embalaje y entrega:

1. Tools packing in carton cases;
2. When tools are in large quantities, they are packing in wooden cases.

-DELIVERY-

Less than 45kg,generally delivery by express(Door to Door).



By Air / Sea for batch goods, Airport / Port receiving.

BY AIR



BY SEA



Nuestro servicio:

1. Cantidad de orden baja: puede cumplir con la orden de prueba que necesita.
- 2) Entrega rápida: obtenemos grandes descuentos de los agentes de carga.
3. OEM aceptable: podemos producir de acuerdo a sus muestras o dibujos.
4. Buena calidad: tenemos un estricto sistema de control de calidad. Tiene una buena reputación en el mercado.
- 5) Buen servicio: consideramos a nuestros clientes como Dios con un alto grado de profesionalismo y entusiasmo.

PREGUNTAS MÁS FRECUENTES:

1. Si queremos pedir su producto, ¿cómo sabemos su calidad?

Puede probar con un pedido pequeño, y luego sabrá la calidad. Hoy en día, muchas personas en el mundo usan productos chinos debido a su alta calidad y alto costo. Somos un fabricante profesional de herramientas de diamante con más de 8 años de experiencia en fabricación.

2. ¿Puede proporcionar muestras gratis?

No proporcionamos muestras gratis. Con base en años de experiencia, creemos que los

clientes los querrán debido a su calidad confiable. Al comprar muestras, las apreciaremos y apreciaremos y haremos que obtengan más. Estamos listos para ofrecer a nuestros clientes potenciales un descuento especial en muestras. Es muy importante que nos envíe sus comentarios, y lo apreciaremos.

3. ¿Su empresa acepta la personalización?

Por supuesto, aceptamos personalización. Incluyendo diferentes colores, objetos de corte, etc. También podemos etiquetar su propia etiqueta y la marca de la empresa. Si desea que hagamos nuevos productos para usted, simplemente envíenos sus productos. Ya sean dibujos o muestras, tenemos la capacidad de producir los mismos productos. No venderemos estos productos a otros, solo los clientes pueden obtener permiso.

Tenga en cuenta:

Utilice la máquina de soldadura por plata de alta frecuencia en lugar de fuego para hacer la soldadura, el tiempo de soldadura es de solo unos segundos, de lo contrario, el diamante dentro de los segmentos probablemente se dañará por la alta temperatura, ¡entonces el rendimiento de corte se reducirá!

Contáctenos:

Fujian Nanan **boreway** Machinery Co.,Ltd.

 No.605 Huahui Center, Shuitou Town 362342 Quanzhou, Fujian, China

 **TEL:** (+86) 595-86990206 /  **Fax:** (+86) 595-86990220

 **Móvil / WhatsApp / Wechat:** (+ 86) 18650679939

 **Email:** boreway@boreway.com

 **Lyon Chang**