

Produktbeschreibung:

Wir liefern verschiedene Granularitäten und Größen, wie sie für die Diamantwalze angefordert wurden, rotarisch **Vakuumlöten Bush Hammer Roller Hersteller** Erstellen Sie für Marmor eine raue Schlupffläche, um die Reibung zu erhöhen.

Boreway Frankfurt Bush Hammer Roller nahm die anspruchsvolle Schweißtechnologie an und die Auswahl der besten Qualitäts-Wolfram-Hartmetall-Tipps zur Schweißnaht, mit der Buschhammerer-Körnung kann durch die Anpassung der Federelastizität auf Buschhammer, manuelle Schleifmaschine geändert werden können.

Frankfurter Rotationsbuchse-Hammerplatte wird auf Marmor, Kalkstein und Sandstein weit verbreitet, um raue Oberfläche herzustellen.

Besonderheit:

1. Der OEM-Service ist verfügbar.
2. Erstellen Sie rutschfeste Oberflächen auf Marmor für Fertigerplatten.
3. Für die Buschhammerwalze sind bester Lager installiert.
4. Die professionelle Schweißmethode macht Hartmetallspitzen beim Schleifen nicht herunter.
5. Beste Wolframkarbid-Tipps werden zum Aufbewahren einer langen Lebensdauer und des stabilen Schleifens verwendet.

Produktspezifikation:

Das Folgende sind normale Spezifikationen **Vakuumlöten Buschhammer Roller für Marmor:**

Rollengröße	Wirkung	Maschine	Material
φ50mm * L46mm.	Sandstrahlen-Finish.	Automatisches Schleifen Maschine	Stahl und Diamant

Die oben genannten Spezifikationen dienen nur als Referenz, andere Spezifikationen können gemäß der Nachfrage des Kunden verfügbar sein.

Normaler Spezifikation der Rotationsbuchse-Hammerrolle:

Modell	Durchmesser	Radbreite.	Segmentmenge	Segmentdurchmesser.	Anmerkung
--------	-------------	------------	--------------	---------------------	-----------

BW-BHR4530.	45.	22.	30.	3.6. 4.5. 4.6. 4.7. 6.0. 8.0.	Mit Stand OhneStand
BW-BHR5330.	53.	30.	30.		
BW-BHR5530.	55.	22.	30.		
BW-BHR5545.	55.	22.	45.		
BW-BHR5545.	55.	30.	45.		
BW-BHR5545.	55.	39.	45.		
BW-BHR5545.	55.	53.	45.		
BW-BHR5545.	55.	55.	45.		
BW-BHR5560.	55.	43.	60.		
BW-BHR8060.	80.	55.	60.		
BW-BHR5972.	59.	53.	72.		
BW-BHR6077.	60.	53.	99.		
BW-BHR3307.	33.	6.	7.		
BW-BHR3310.	33.	6.	10.		
BW-BHR4910.	49.	6.	10.		
BW-BHR4915.	49.	6.	fünfzehn		
BW-BHR4920.	49.	6.	20.		

Normaler Spezifikation der Rotationsbuchse Hammerplatte:

Modell	Durchmesser		Radbreite.	Segmentmenge
	Zoll	in mm		
BW-BH12514.	5.	125.	3	14.
BW-BH12514.			4.	14.
BW-BH12520.			3	20.
BW-BH12520.			4.	20.
BW-BH12530.	5.	125.	3	30.
BW-BH15014.	6.	150.	4.	14.
BW-BH12520.	6.	150.	4.	20.
BW-BH15045.	6.	150.	3	45.
BW-BH15030.			4.	30.
BW-BH20045.	8.	200.	4.	45.
BW-BH20030.			6.	30.
BW-BH25045.	10.	250.	5.	45.
BW-BH25030.			6.	30.
BW-BH30045.	12.	300.	6.	45.
BW-BH30030.			9.	30.
BW-BH35045.	14.	350.	9.	45.
BW-BH35030.			12.	30.

Kann die Größe anderer Drehbuchse-Hammerrollen bei Bedarf anpassen.

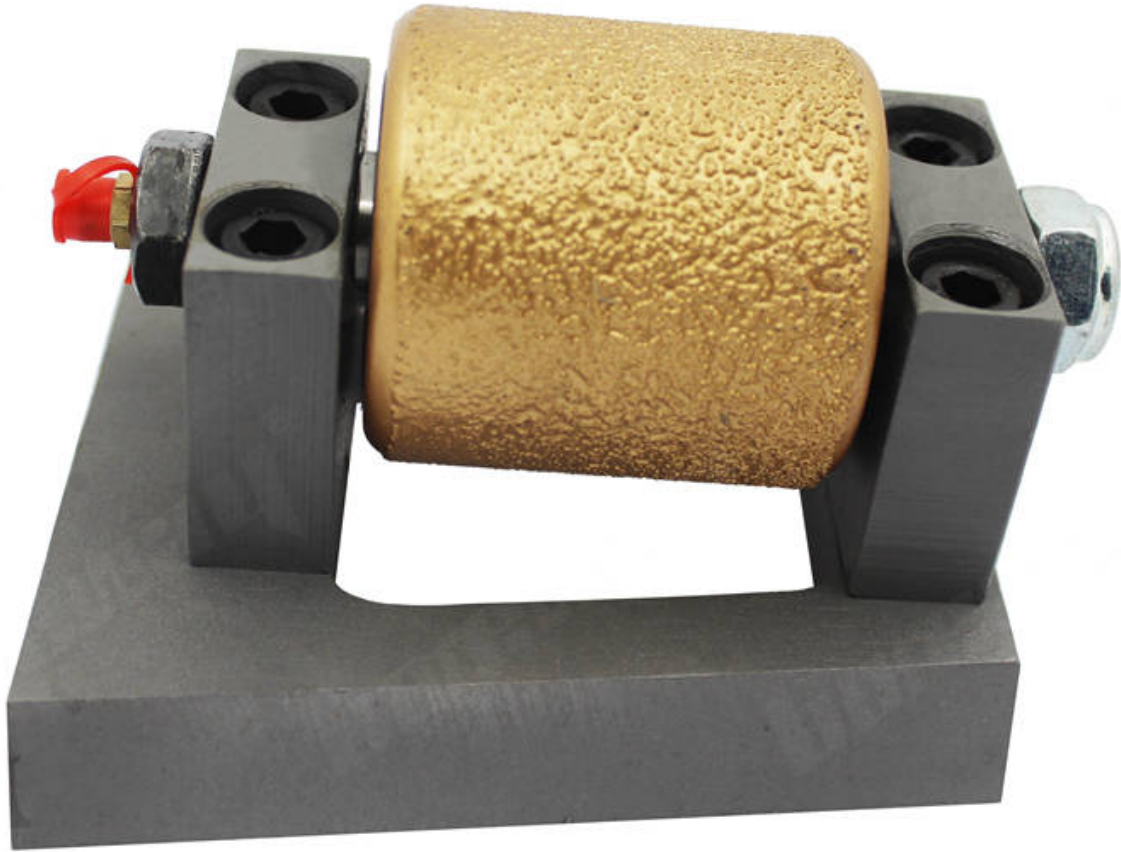
Produkt Show

Franfurt Vakuumlötchen Bush Hammer Roller zum Schleifen von Marmor



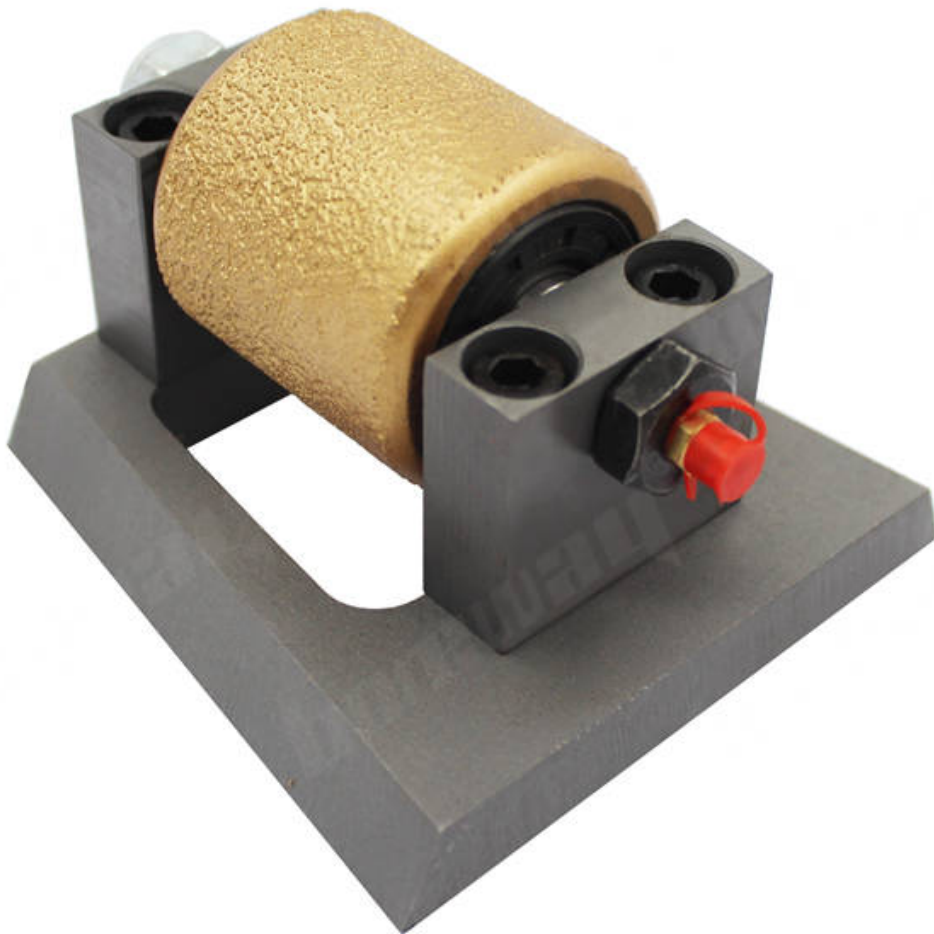
Boreway Machinery Co.,Ltd
www.diamondtools.top
www.boreway.net

boreway®



Boreway Machinery Co.,Ltd
www.diamondtools.top
www.boreway.net

boreway®



Boreway Machinery Co.,Ltd
www.diamondtools.top
www.boreway.net

Anwendung:

Die Hartmetall-Tipps Nummer: 16tips, 30 Tipps, 45 Tipps, 60 Tipps, 99 Tipps.

[Frankfurt Bush Hammer Roller Hersteller](#) ist für alle Automatikschleifmaschine geeignet.



Marble



Granite



Quartz



Sandstone



Limestone



Concrete Floor



Asphalt Pavement

FAQ

1. Was können Buschhämmer tun?

Oberflächenvorbereitung für Beschichtungen.

Setzen Sie das große Aggregat schnell aus.

Entfernen Sie harte Beschichtungen und Überlagerungen.

2. Willen Sie die Zähne der Buschhammerrolle ab?

Natürlich nutzen wir nicht hochfestes Fluss, um die Hartmetallspitze an das Schleifrad zu schweißen. Das Schleifrad ist robust und langlebig, mit langer Lebensdauer, und die Spitze ist nicht leicht zu fallen.

3. Öffibst du viele Arten von Buschhammer-Tool?

Wir bieten 30s, 45s, 60er und andere verschiedene Buschhammerräder sowie Multi-Marke-Flocken-Lychee-Oberflächenschleifblöcke und Schleifscheiben.



Kontaktiere uns:

Fujian Nanan *boreway* Machinery Co.,Ltd.



No.605 Huahui Center, Shituou Town 362342 Quanzhou, Fujian, China



Tel: (+86) 595-86990206 /  **Fax:** (+86) 595-86990220



Mobil / WhatsApp / WECHAT: (+ 86) 18650679939.



Email: boreway@boreway.com.



Lyon Chang.