

## Produktbeschreibung:

**1U-Form Rotary Bush Hammer Roller** für die Bodenvorbereitung vor dem Verlegen neuer Beschichtungen.

2.Bush-Hammerwalze mit U-Träger, um alte Klebstoff- und Harzbeschichtungen, insbesondere dicke Harze zu entfernen.

3.Rotary-Buschhammer für Steinoberflächenherstellung, der Buschhämmerung für Steinprodukte herstellt.

**430 Zähne Bush Hammer Roller** Um das Aggregat in Betonböden freizulegen, um sich auf das Betonpolieren vorzubereiten.

## Besonderheit:

1.Der wiederholter Treffer dieser Tipps in Stein- oder Betonoberfläche erzeugt eine raue, pockmarkierte Textur, die aussieht wie natürlich verwitterter Gestein. Bush Hammer Roller für Litchi Finish.

2. Verwenden Sie als verankerter Maschine mit dem Vorteil, dass es aggressiv ist, aber sanft genug ist, um nicht unkontrollierbar in die Bodenfläche zu "graben".

3. Kreates rutschfestes Finish auf Granit und Marmor, bricht Beschichtungen, die Standarddiamanten nicht berühren, kann die Oberfläche für die Anwendung von dünnem Overlay bereitstellen.

## Produktspezifikation:

Die folgenden sind die normalen Spezifikationen unserer **U-Form Rotary Bush Hammer Roller**:

<b>Rollendurchmesser</b>	34mm
<b>Walzenbreite</b>	22mm.
<b>Segment-Nr.</b>	30 Tipp
<b>UnterstützungSHape</b>	U Form
Marke	Boreway.
<b>Anwendung</b>	1.25mm Rotationsbuchse Hammerplatte
<b>Name</b>	U-förmige Rotationsbuchse-Hammerrolle
<b>Schleifmaterial</b>	Für Granit, Marmorsandstein, Betonboden, Asphaltpflaster

Sonstiges Bush gehämmertes Finish-WerkzeugSpezifikationen können nach Bedarf angepasst werden.

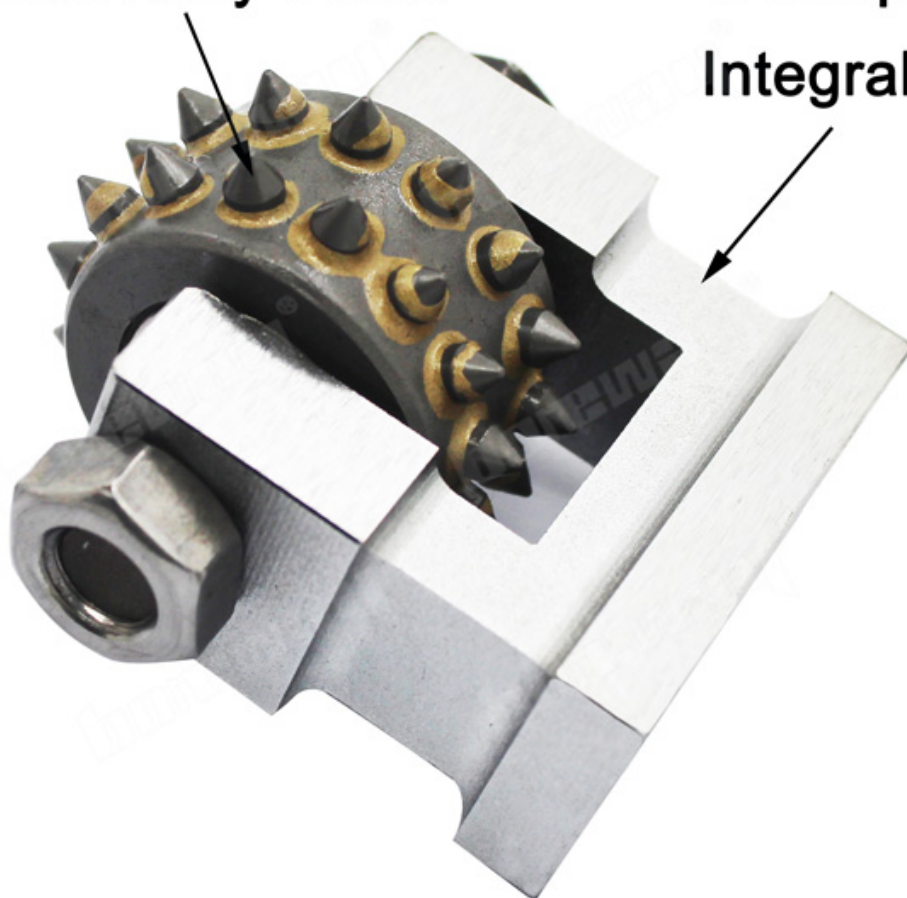
## Produkt Show:

**U-förmige Rotationsbuchse-Hammerrolle für raues Litchi-Finish**

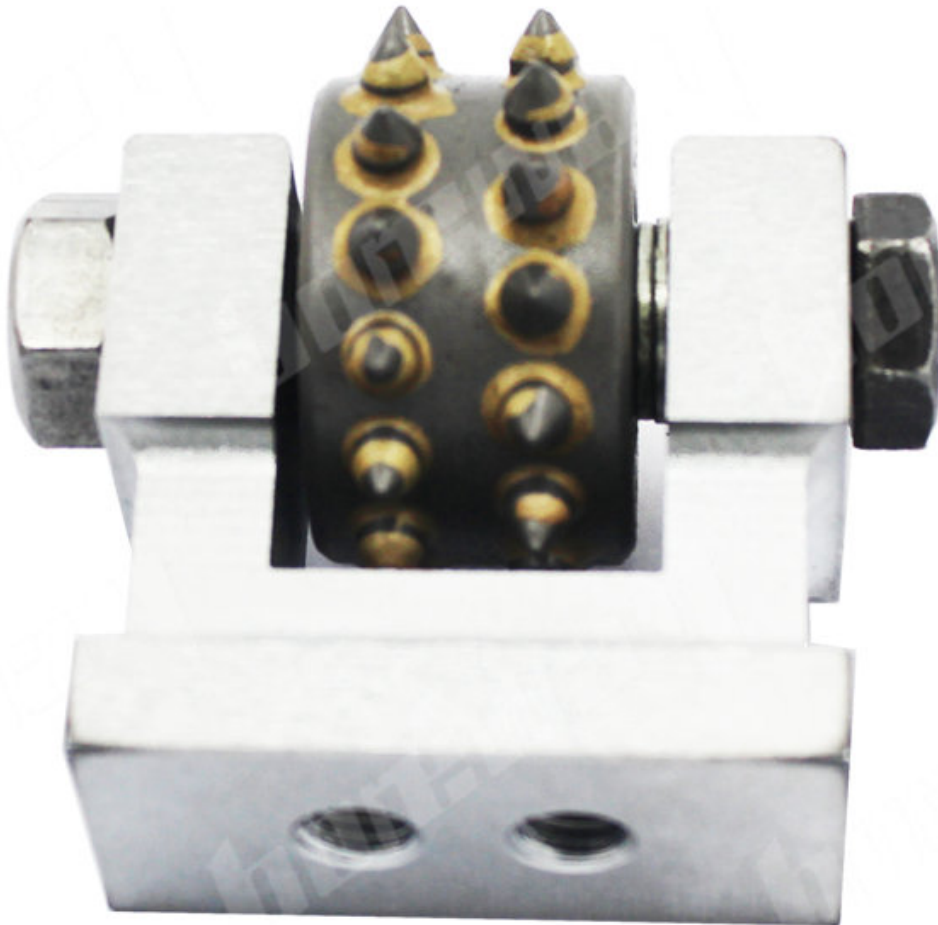
**boreway®**

**30S Alloy Teeth**

**U Shaped  
Integral Bracket**



**boreway**®



**Boreway Machinery Co.,Ltd**  
[www.diamondtools.top](http://www.diamondtools.top)  
[www.boreway.net](http://www.boreway.net)

**Anwendung:**

Bush Hammer Roller mit U-Unterstützung, für Granit, Marmorsandstein, Betonboden, Asphaltpflaster.

U-Form Rotationsbuchse-Hammerwalze für 125-mm-Doppelschichtschleifscheibe, für Handschleifer.

**Bitte informieren Sie sich bitte, wenn die Bestellung auf Bestellung folgt:**

1. Stone-Effekt (sandgestrahlte Oberfläche / Litchi-Oberfläche)
2. Verwenden Sie das Objekt (Marmor, Granit oder anderer Stein, Beton und anderer Stein)

3. Segment-Nr. (30er, 45er, 60er, 72s, 99s, Stern, Stahl dichter Zahn, Vakuumlöten)

4. Durchmesser der Buschhammerplatte (125 mm, 150 mm, 200 mm, 250 mm, 300 mm, 350mm usw.)

5. Base-Stil (U-Form, Frankfurt, Fickert, Lavina, Husqvarna, HTC, Klindex, WERKMASTER, Diamatische usw.)

6. Maschinen (Handschleifmaschinen, automatische Buschhämmelmaschine, Automatikschleifmaschine, Winkelschleife und Bodenschleifer)



## FAQ

### 1. Was können Buschhämmer tun?

- Machen Sie eine sichere rutschfeste Oberfläche auf natürlichen Steinen.



- Entfernen Sie alte Klebstoff- und Harzbeschichtungen, insbesondere dicke Harze.
- Beseitigen Sie jede Oberfläche und erstellen Sie eine antike Oberfläche.
- Bereiten Sie den Boden vor, bevor Sie eine neue Beschichtung legen.
- Setzen Sie das Aggregat dem Betonboden aus, um sich auf das Betonpolieren vorzubereiten.

## 2. Wird die Zähne der Buschhammerrolle abfallen?

Natürlich verwenden wir nicht hochfestes Fluss, um die Hartmetallspitze an das Schleifscheiben zu schweißen. Das Schleifrad ist robust und langlebig, mit langer Lebensdauer, und die Spitze ist nicht leicht zu fallen.

## 3. Magige Sie viele Arten von Buschhammer-Tool?

Wir bieten 30er Jahre, 45s, 60er und andere verschiedene Buschhammerräder sowie Multi-Markenboden-Lychee-Oberflächenschleifblöcke und Schleifscheiben.

### Logistik:

Musterbestellung Schiff per DHL, UPS, FedEx, TNT, EMS etc

Für die Massenauftragslieferung kann optional mit Begriffen von EXROD, FOB, CNF, CIF mit Luft oder auf dem Seefahrer basierend auf dem Spediteur des Käufers oder von unserem Käufer



**Kontaktiere uns:**

**Fujian Nanan *boreway* Machinery Co.,Ltd.**



No.605 Huahui Center, Shitou Town 362342 Quanzhou, Fujian, China



**Tel:** (+86) 595-86990206 /



**Fax:** (+86) 595-86990220



**Mobil / WhatsApp / WECHAT:** (+ 86) 18650679939.

 **Email: [boreway@boreway.com](mailto:boreway@boreway.com).**

 **Lyon Chang.**