

Einführung:

Das **BW-MX1280 Tragbare Kantenschleifmaschine** ist zum Anfasen und Profilieren der Kante von Steinarbeitungsplatten konzipiert.

Bewerben Sie sich mit einem maximalen Durchmesser von 90 mm zum Fräsen. Hauptsächlich für nassen Gebrauch, bequem und sicher.

Eigenschaften:

1. Pulley-Typ und Wasserrutschentyp sind beide verfügbar.

Geschwindigkeit 2. The kann entsprechend Ihren Nachfragen justiert werden.

3. mit Strom als Kraft, das Drehmoment ist stabil und stark.

Angemessenes Gewicht 4. With, bequem zu benutzen.

Spezifikationen:

Das Folgende sind die normalen Spezifikationen unserer **Tragbare Kantenschleifmaschine** :

Parameter	Numerisch
Art	BW-MX1280
Größe des Schleiffräasers	MAX: ø90 mm
Abmessungen	400mm * 300mm * 280mm
Nenngeschwindigkeit	8500 U / min
Prozessdicke	1 cm bis 5 cm
Gewindetyp	M8, M10, M12
Nennleistung	2200 W
Gewicht	17 kg

Die obigen Angaben dienen als Referenz, andere oder spezielle Angaben können vom Kunden bestellt werden.

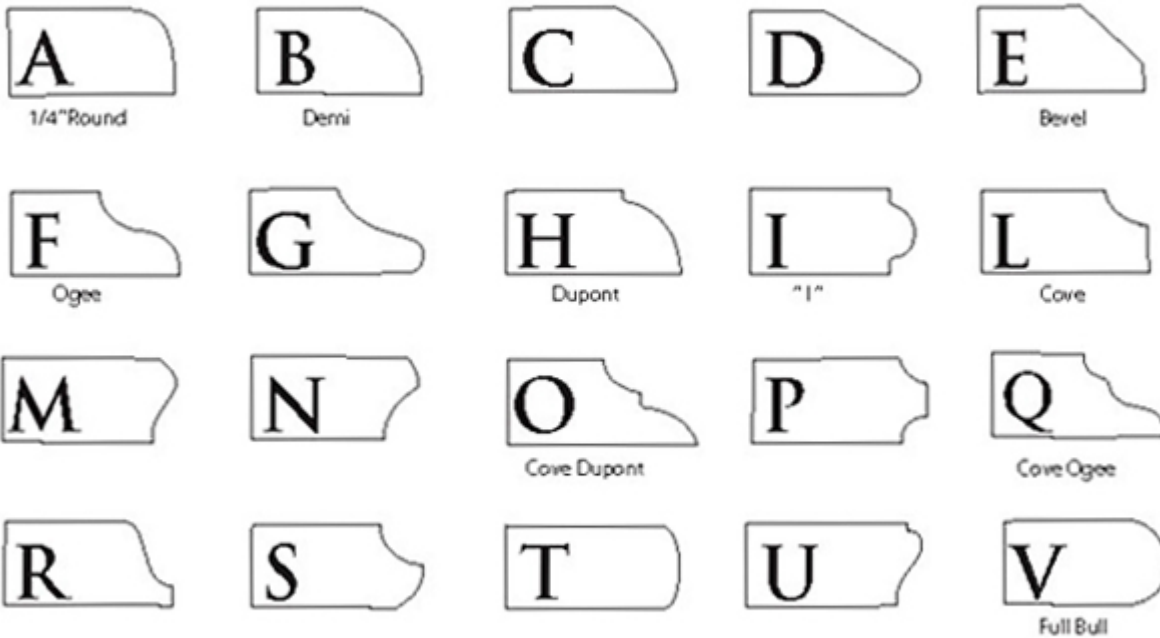
Bild:



Boreway Machinery Co., Ltd.
www.diamondtools.top
www.boreway.com

Boreway Machinery Co., Ltd.
www.diamondtools.top
www.boreway.com

Steinform:



Hinweis:

1. Bitte stellen Sie die Anfasmaschine beim Profilieren auf eine flache und stabile Unterlage.
2. Verwenden Sie zu Ihrer Sicherheit einen Leckageschutz.