

Beschreibung:

Grobe Harz gefüllt Diamond Cup Rad D100 Schleifen * 5/8"-11 dienen hauptsächlich für das Schleifen Betonoberfläche eine andere Materiasl. Mit den Vorteilen der bequeme Nutzung und hocheffiziente Schleifen ist es das wirksamste Instrument zur Fase Schleifen, Schneiden von Stein und Beton. Es dient in der Regel auf kleinen handheld elektrische oder pneumatische Schleifmaschinen, es kann auch verwendet werden auf großen Schleifmaschinen wie kontinuierliche Schleifmaschinen.

Funktion:

1. hohe Effizienz, lange Lebensdauer und gut stabil;
2. Grinding das Material von grob bis fein.
3. verwenden Sie leicht.

Spezifikation:

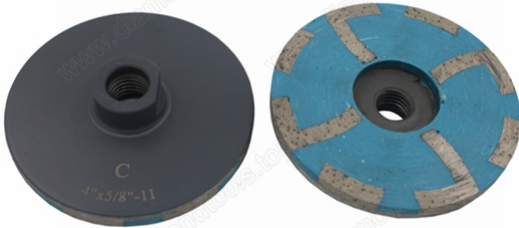
Die normale Spezifikation der **Grobe Harz gefüllt Diamond Cup Rad D100 Schleifen * 5/8"-11:**

Durchmesser	Dicke	Verbindung	Grit	Bewerbungsunterlagen	Anwendung-Maschinen
50mm	5mm	M10			
80mm	5mm	M12			
100mm	5mm	M14	30#	Granit	Elektrische Schleifmaschinen
125mm	5mm	20mm	60#	Marmor	Pneumatische Schleifmaschinen
150mm	5mm	22,23 mm	120#	Beton	Kontinuierliche Schleifmaschinen
180mm	5mm	5/8"-11		Quarz	
		Schnecke-Sperre		Anderen Stein	

Die oben genannten Spezifikation lediglich einen Verweis für Kunden. Andere Spezifikation kann von Kunden bestellt werden.

Bild:

Grobe Harz gefüllt Diamond Cup Rad D100 Schleifen * 5/8"-11



Boreway Machinery Co., Ltd.
www.diamondtools.top
www.boreway.com

Verwandte Produkte:

Diamant Harz gefüllten Tasse Schleifen Wheel Cutter D100 * 5/8"-11