

Beschreibung:



Boreway Machinery Co.,Ltd
www.diamondtools.top
www.boreway.net

Einzelne T-Form Kopf Werkmeister Metallschleifblock Betonwerkzeuge für Bodenschleifer Lieferanten

Single T Shape Head Werkmaster Metallschleifblock Eine in eine Vielzahl unterschiedlicher Formen von Segment- oder Doppelsegmenten entwickelt, kann auch anhand der speziellen Form und der spezifischen Anzahl von Segmenten des Kunden angepasst werden

Zwei Arten von WERKMASTER Zwei Pins Redi Lock-Leerzeichen

Zwei Arten von WERKMASTER Zwei Pins Redi Lock leer, perfekter Sitz in Werkmeister-Betonschleifmaschine.

Typ 2: Trapezförmige Form WERKMASTER Zwei Pins Redi-Lock-Leerzeichen

Typ 1: Fan-Form WERKMASTER Zwei Pins Redi-Lock-Leerzeichen



Werkmaster Two Pins
Fan Shape Blank



Werkmaster Two Pins
Trapeziod Shape Blank

Spezifikationen:

Folgende sind die allgemeinen Spezifikationen **Single T Shape Head Werkmaster Metallschleifblock:**

Name:	Werkmeister Metallbindung Schleifstange
Segment-Nr.:	1t.
Gestalten:	Werkmaster.
Segmentstärke:	10mm, 12mm.
Segmenttyp:	Rund-Form-Segment.
Lieferant:	Fabrik oder Hersteller.
Verwendung:	Für Beton- und Terrazzo-Bodenschleifen
Material:	Diamantsegmente + WERKMASTER Metallrohling

Für jede Standardanwendung stehen speziell entwickelte Tools zur Verfügung. Wir können es schaffen Fügen Sie Ihre Ausrüstung an Ihre spezifischen Anforderungen an.

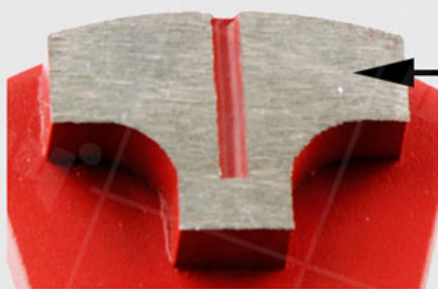
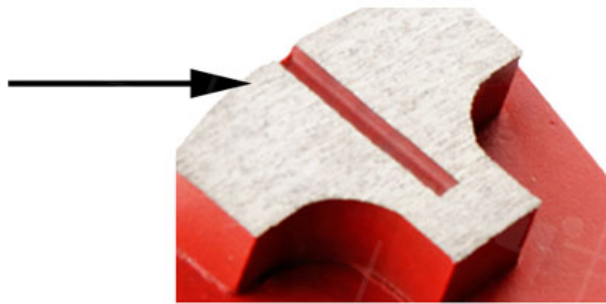
Produktdetails:

Single T Shape Head Werkmaster Metallschleifblock

T Shape Segment

1. Segment Long Lifespan

2. High Working Efficiency



3. Balanced And Stable Grinding

4. Grit: 16/18# 20/25# 50/60#

80/100# ETC

Metal Grinding Bar/Shoe/Block

5. Segment No.: 8mm

6. Very Strong Between The Cutter Head And The Base





[Wenn Sie an unseren Produkten interessiert sind, können Sie auf mich klicken.](#)

Vorteil:

1 Segmentstärke: 8mm

2. Bindung: Weiche, mittlere und harte Bindung

3. Segment-Nr.: ÖNE.T Form.Segment

4 Bindung: Extra weich, super weich, weich, mittel, hart, super hart, extra hart

5 Anwendung: Geeignet zum Schleifen und Polieren von Terrazzo, Marmor, Granit, Betonoberfläche

6. GRIT NO.: 6 #, 16/18 #, 20/25 #, 30/40 #, 50/60 #, 70/80 #, 80/100 #, 120/150 #,

200/220 #, 325/400 #

Single T Shape Head Werkmaster Metallschleifblock Für den allgemeinen (Beton-, Stein-) Schleifverbrauch, während sie hauptsächlich für Malen, Klebstoff, Epoxidentfernung und Bodenbeschichtung, hohe Qualität und hohe Effizienz, lange Lebensdauer, verwendet werden.

Single T Shape Head Werkmaster Metallschleifblock Sind die beste Lösung für große Bereiche mit dünnem Beschichtungsentfernung, Nivellieren und Glätten von hohen Stellen in Beton und arbeiten sehr gut zur konkreten Reinigung.

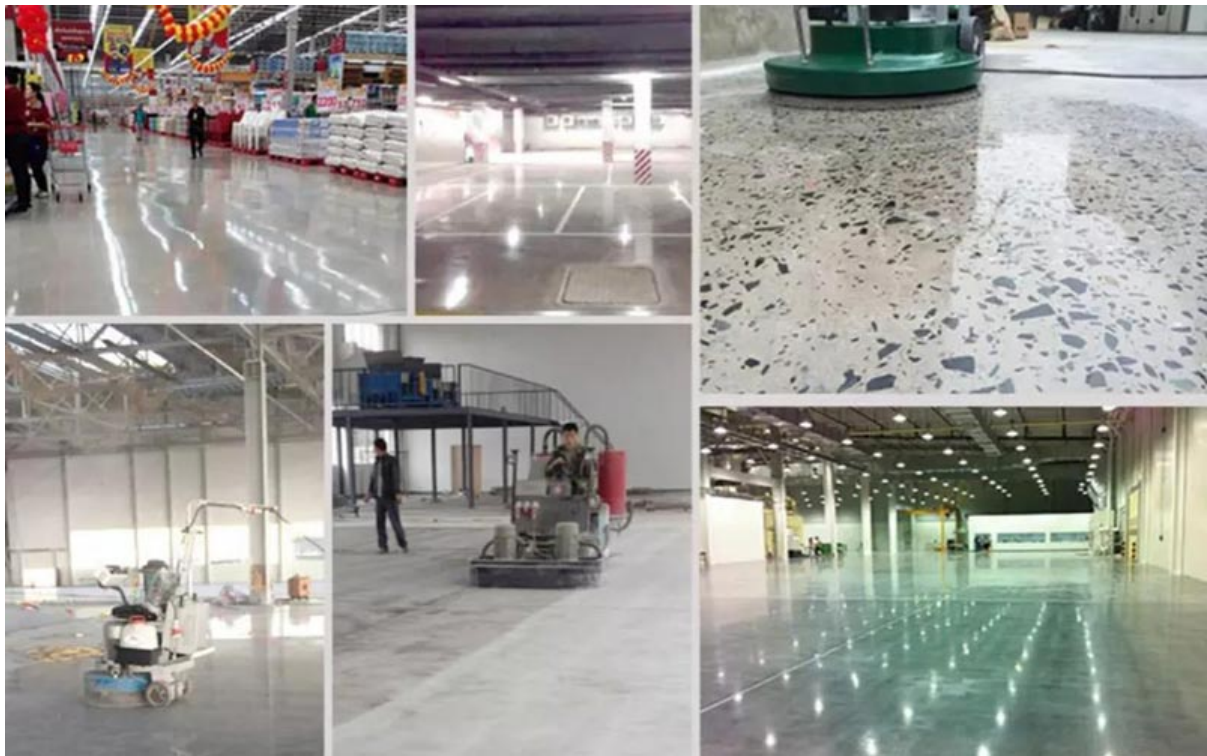
EINPPLICATION:

Single T Shape Head Werkmaster Metallschleifblock für verschiedene Betonböden.

Grob-Körnung: Kann für un-sogar Betonböden, raue Mahlvorbereitung auf Boden oder alter Bodenrenovierung verwendet werden.



Single T Shape Head Werkmaster Metallschleifblock könnte für alle Arten von Beton- und Terrazzo-Böden verwendet werden, das Mahlvorbereitung auf dem Boden oder der alten Bodenrenovierung.



Tipps: Diamant-Bond-Wahl

1. Weiche Bindung - für harte Beton, zwischen 4000 und 5500 psi. Die Bindung muss erweicht werden, um die Diamantkristalle freizulegen, um die harte Oberfläche zu mahlen. Gehärteter Beton besteht aus gehärtetem Granit, Quarz, Flusstein, Feuerstein.

2. Mittelbindungen - für mittlere Beton, zwischen 2500 und 4000 PSI - sind die vorgeschlagenen, beliebtesten und häufigsten Anleihen, die in den meisten Fällen verwendet werden. Zur Verwendung auf gängigen Grubenkies- und / oder mittleren Flussteinen, Traprock, zerquetschten Kiesböden. Weiche und harte Bindungen sind in der Regel für extreme (ungewöhnliche) Fälle reserviert.

3. Hard Bond - für Weichbeton typischerweise unter 2500 psi. Bindungen haben starre Metalle in ihre