

## Single Rhombus Segment Husqvarna Stabschleifpads Metallbindung Redi Lock Diamond Werkzeugschleifen für Zubehör

### Beschreibung:



**Single Rhombus Segment Husqvarna Bar** hat eine sehr breite Palette von Diamantwerkzeugen mit Metallbindung entwickelt, um maximale Kapazität bei minimalen Kosten zu erzielen und für die meisten Bodentypen geeignet zu sein. Die Abstimmung verschiedener Böden und Verbindungen ist als folgt.

**Single Rhombus Segment Husqvarna Bar**, Geeignet für allgemeine (Beton-, Stein-) Schleifarbeiten, während sie hauptsächlich für Farbe, Leim, Epoxidentfernung und Bodenbeschichtung verwendet werden. Hohe Qualität und hohe Effizienz, lange Lebensdauer.

**Single Rhombus-Segment Husqvarna Bar**, Metallbindungsdiamanten mit hoher Schleifleistung und geringer Schleifkraft erzeugen beim Schleifen weniger Wärme. Metallbindungsdiamanten haben eine hohe Festigkeit, eine ausgezeichnete Verschleißfestigkeit und einen niedrigen Reibungskoeffizienten.

**Single Rhombus-Segment Husqvarna Bar**, Geeignet für allgemeine (Beton-, Stein-) Schleifarbeiten, während sie hauptsächlich für Farbe, Leim, Epoxidentfernung und Bodenbeschichtung verwendet werden. Hohe Qualität und hohe Effizienz, lange Lebensdauer.

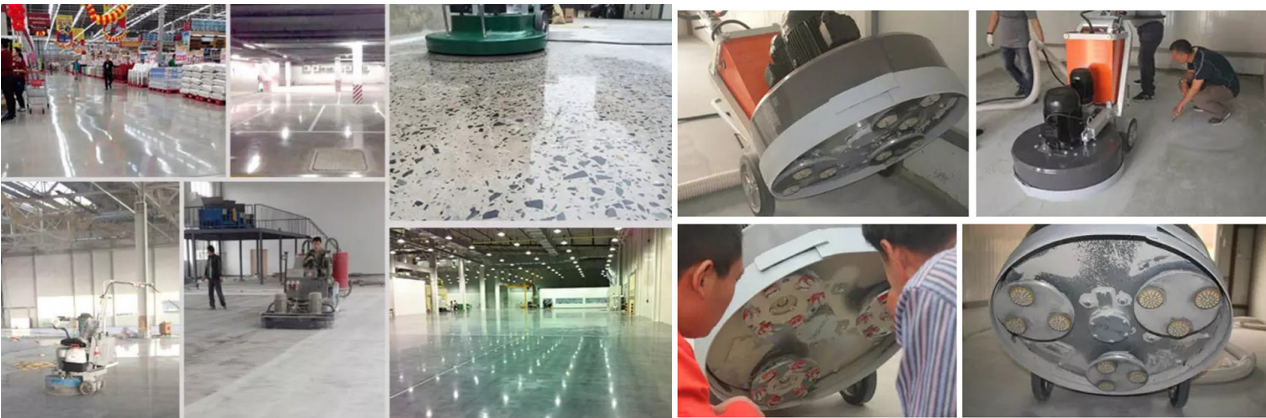
### Anwendung:

## Single Rhombus-Segment Husqvarna BaristVerwendung für Husqvarna Grinder.

**Verbindung:**Redi-Lock-Stil

**Körnung Nr.:**6 #, 16 #, 20/25 #, 30/40 #, 50/60 #, 70/80 #, 80/100 #, 120/150 #, 200/220 #, 325/400 #

**Metallbindungsdiamanten mit hoher Schleifleistung und geringer Schleifkraft erzeugen beim Schleifen weniger Wärme.**



**Single Rhombus Segment Husqvarna BarFür Husqvarna-Mühlen, andere Pads Verwendung für Husqvarna, Werkmaster, Lavina, Sti, Htc, Blastrac, Scanmaskin, Klindex, Edco-Mühlen usw.**

**Single Rhombus Segment Husqvarna Bar** haben eine hohe Festigkeit, eine ausgezeichnete Verschleißfestigkeit und einen niedrigen Reibungskoeffizienten.

### Spezifikation:

Die normale Größe von**Single Rhombus-Segment Husqvarna Bar**::

<b>Produktname</b>	Single Rhombus Segment Husqvarna Stabschleifpads Metallbindung Redi Lock Diamond Werkzeugschleifen für Zubehör		
<b>Segmentform</b>	Rhombusform	<b>Segmentgröße</b>	44 * 19 * 13 mm
<b>Herkunftsort</b>	Fujian, China	<b>Marke</b>	Boreway
<b>Art.-Nr.</b>	BW-HU-RS-01	<b>Maschine</b>	Husqvarna Grinder

<b>Anwendung</b>	Terrazzo-Epoxidböden aus Beton	<b>Kameradrial</b>	Diamant + Metallpulverkombination
------------------	-----------------------------------	--------------------	--------------------------------------

ÖDer Anschluss und die Spezifikation können je nach Bedarf angepasst werden

[Wenn Sie es brauchen, setzen Sie sich bitte mit uns in Verbindung, Sie können hier klicken](#)

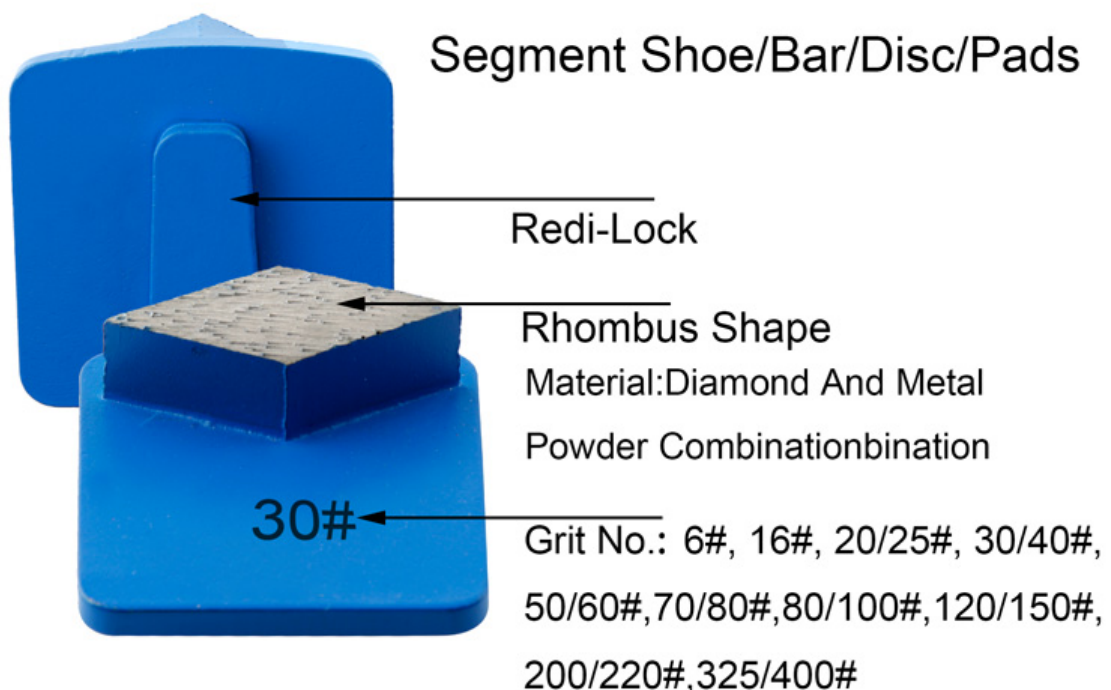
**Merkmal:**

Single Rhombus Segment Husqvarna Bar

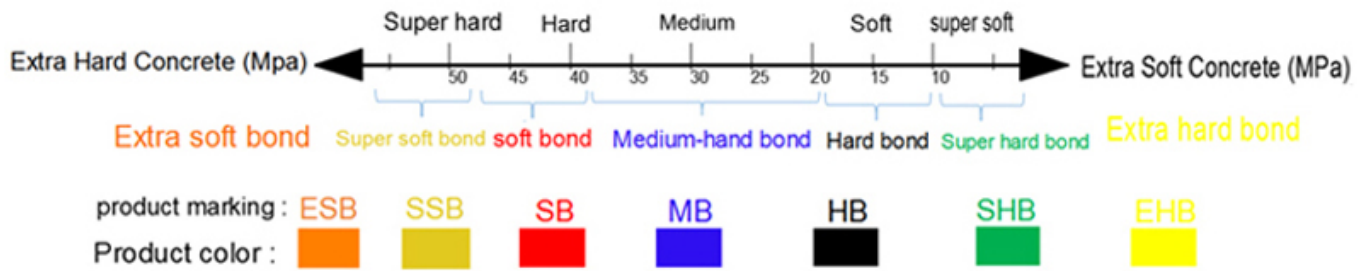
1.Kann in einer Vielzahl unterschiedlicher Formen von Einzel- oder Doppelsegmenten entworfen werden und kann auch entsprechend der speziellen Form des Kunden und der spezifischen Anzahl von Segmenten angepasst werden.

2.Zum Beispiel kann unten eine Schleifscheibe mit drei Zoll und zehn Segmenten hergestellt werden, die eine extrem lange Lebensdauer bietet. Dieses Modell wird für große Pferdestärken oder große Schleifmaschinen empfohlen.

### Metal Bond Rhombus



## Bindung:



Soft Bond - Das Metallpulver im gesinterten Segment nutzt sich schnell ab und setzt stumpfe Diamantkristalle frei, wodurch neue Schleifkristalle freigelegt werden, die effizient geschnitten werden können. Am besten auf harten Oberflächen.

Mittlere Bindung - Eine Metallbindungsstärke genau zwischen der von weichen und harten Bindungen.

Harte Verklebung - Die Verklebung des Metallpulvers im Segment nutzt sich langsam ab und verhindert vorzeitigen Verschleiß an weichen, abrasiven Oberflächen.

**Über uns:**



## Verpackung □ Lieferung:

PS:

1. Werkzeugverpackung in Kartonschachteln
2. Durch Luft / Meer für Batch-Waren, Flughafen / Hafen Empfang
3. Weniger als 45 kg, in der Regel per Express (Tür zu Tür□)
4. Wenn Werkzeuge in großen Mengen vorhanden sind, werden sie in Holzkisten verpackt



- For sample or small orders, products could be sent by express, TNT, DHL, UPS, FedEx, EMS etc.
- For large orders, shipping by sea or air is recommended. By our long-term cooperate agent or your appointed forward.
- By sea, port of loading: Shanghai, Ningbo, Xiamen, Qingdao etc.



## Unser Service:

1. Niedriges MOQ: Es kann Ihren Testauftrag gut erfüllen.
2. OEM akzeptiert: Wir können nach Ihrem Muster oder Ihren Zeichnungen produzieren.
3. Guter Service: Wir behandeln unsere Kunden als Gott mit hoher Professionalität und Leidenschaft.
4. Gute Qualität: Wir haben ein strenges Qualitätskontrollsystem. Guter Ruf auf dem Markt.
5. Schnelle Lieferung: Wir haben großen Rabatt vom Spediteur.

## Kontaktiere uns:

Fujian Nanan **boreway**® Machinery Co.,Ltd.



Nr.605 Huahui Center, Stadt Shuitou 362342 Quanzhou, Fujian, China



**TEL:** (+86) 595-86990206 /  **Fax:** (+86) 595-86990220



**Mobil / WhatsApp / Wechat:** (+ 86) 18650679939



**Email:** [boreway@boreway.com](mailto:boreway@boreway.com)



**Lyon Chang**