

Einführung:

Mit dem Schweißrahmen „BWM-HJ08“ können Diamantsägeblätter von \varnothing 240 mm bis \varnothing 900 mm geschweißt werden (max. \varnothing 1400 mm können geschweißt werden, nachdem sie 500 mm hochgesteckt wurden). Im Vergleich zu ähnlichen Schweißmaschinen mit einem hohen Automatisierungsgrad, Positioniergenauigkeit, Stabilität und langer Lebensdauer. Diese Produktserie mit benutzerfreundlichem Design kann von allgemeinen Mitarbeitern an der Maschine bedient werden.

Merkmal:

1. schweißdurchmesser bereich: 240 ~ 900 mm.
2. Zylinderklemmsägeblattfuß zum Sicherstellen der Schweißgenauigkeit.
3. kleine Größe, geringes Gewicht, einfache Bedienung, allgemeines Training kann einfach betrieben werden.

Spezifikation:

Spezifikation von Halb auto schweißen rahmen für diamant sägeblätter max gröÙe 1400mm:

Modell Nr: BWM-HJ08	
Schweißbereich	240 mm - 900 mm (max. 1400 mm)
Vertikale	$\leq \pm 0,3$ mm
Parallelität	$\leq \pm 0,3$ mm
Schweißgeschwindigkeit	4-20 Stck / Min
Luftdruck	0,3 bis 0,6 Mpa
Wasserdruck	$\geq 0,2$ MPa
Stromspannung	220 V (einphasig) 50 Hz
Power (von LED-Licht)	1,0 W
Wasserverbrauch	1,5 bis 2 m ³ / h
Maschinenabmessungen	L940 * W440 * H1440mm
Gewicht der Ausrüstung	85 kg
PaketmaÙe	L1600 * W520 * H550 (horizontal)
Paketgewicht (Holzpaket)	115 kg

Hinweis: Dieses Gerät umfasst kein Hochfrequenzschweißgerät, Luftkompressor und Wasserpumpe.

Bild:

Halbautomatischer Schweißrahmen für Diamantsägeblätter bis max. 1400 mm

boreway®



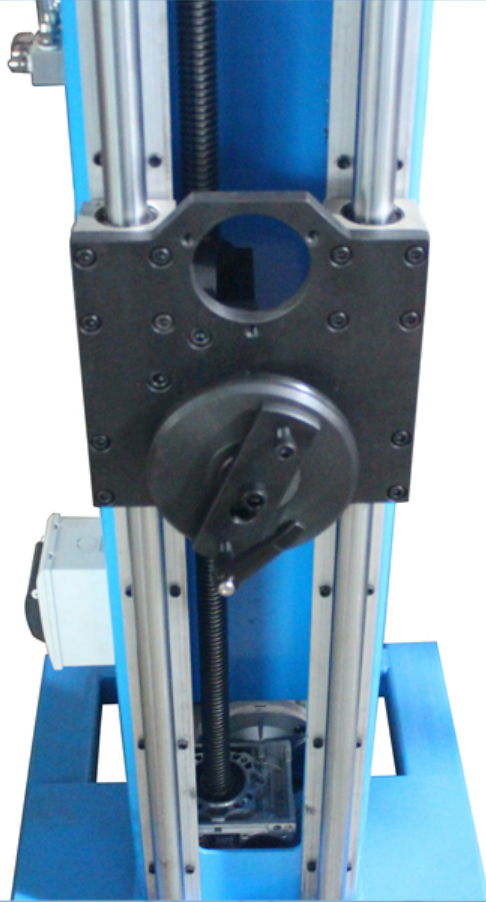
Boreway Machinery Co., Ltd.
www.diamondtools.top
www.boreway.com

boreway®



Boreway Machinery Co., Ltd.
www.diamondtools.top
www.boreway.com

boreway®



Boreway Machinery Co., Ltd.
www.diamondtools.top
www.boreway.com



Boreway Machinery Co., Ltd.
www.diamondtools.top
www.boreway.com

Kontaktiere uns:

Fujian Nanan Boreway Machinery Co.,Ltd.

Adresse: Shuitou-Stadt, Quanzhou, Fujian, China

Post-Code: 362342

TEL: (+86) 595-86990206

FAX: (+86) 595-86990220

WhatsApp:+ 86-18650679939

Email:boreway02@boreway.net