

Einführung:

Profilfräser Bit 1/2 Diamant-Granit-Schleifscheibenwerkzeug mwird nur für verwendet Stein, Granit, Marmor, Beton usw. Formen und Profilieren der Kante verschiedener Steine. Insbesondere zum Erstellen Fase geformt Kante Rand Typ. Ausgezeichnet Qualität mit angemessenem Preis am besten Wert zum Ihre Geld.

Merkmal:

Preis ist konkurrenzfähig
Überlegene Leistung und Haltbarkeit.
Schnelles, glattes Schleifen und lange Lebensdauer
Einfache Eingabe, einfache Umrüstung, kein Abrichten erforderlich

Bild:

Profilierfräser Bit 1/2 Diamant-Granit-Schleifrad für Diamantschleifwerkzeug zum Erstellen von abgeschrägten Kanten



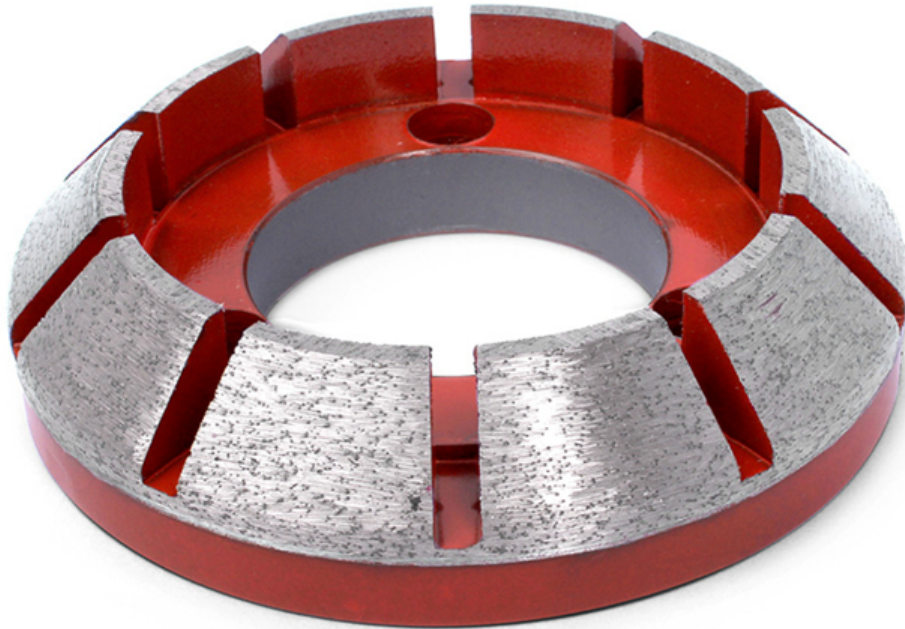
Boreway Machinery Co., Ltd.
www.diamondtools.top
www.boreway.com

boreway®

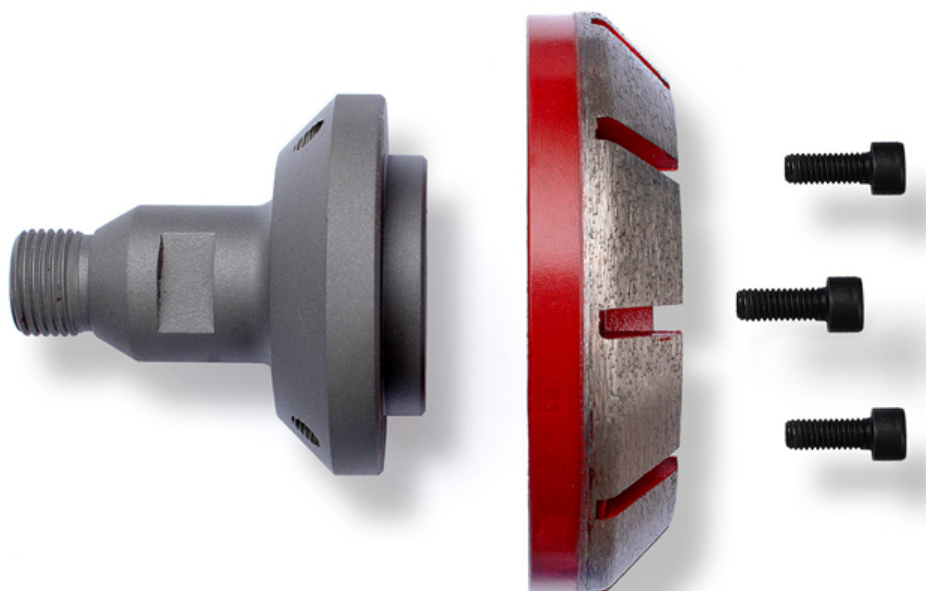


Boreway Machinery Co., Ltd.
www.diamondtools.top
www.boreway.com

boreway®



Boreway Machinery Co., Ltd.
www.diamondtools.top
www.boreway.com



Boreway Machinery Co., Ltd.
www.diamondtools.top
www.boreway.com

Kontaktiere uns:

Fujian Nanan Boreway Machinery Co.,Ltd.
Adresse: Shuitou Town, Quanzhou, Fujian, China
Postleitzahl: 362342
TEL: (+86) 595-86990206
FAX: (+86) 595-86990220
WhatsApp: + 86-15659082992
E-Mail: boreway02@boreway.net