

## Einführung:

### Diamantwerkzeug Werksversorgung Diamantbüchse Hammerplatte Diamantbüchse Hammerwerkzeuge

Die Buschhammerwerkzeuge werden an Handschleifmaschinen oder an auto / semi-auto gebohrten Maschinen zum Bearbeiten von buschgehämmten Litschi-Oberflächen auf Betongranit, Marmor und anderen Steinoberflächen verwendet. Die Bearbeitungsoberfläche kann sehr einheitlich sein und wirkt real und natürlich. Die Rollen können bequem gewechselt werden, was die Produktionskosten stark reduziert.

Boreway Bush Hammerplatten nahmen die anspruchsvolle Schweißtechnologie an und wählten Aluminiumlegierungen von hoher Qualität für das Gießen aus. Die Körnung des Bush-Hammers kann durch die Einstellung der Federelastizität des Bush-Hammers, der manuellen Schleifmaschinenpresse geändert werden. Sowohl durch die Vergrößerung des Federintervalls zur Verringerung der Federelastizität als auch durch das Verringern der Maschinenpressung kann die Vibrationen der Büchsenhammer verbessert werden, so dass die Büchsenhammeroberfläche rau wird. Weit verbreitet auf Granit, Marmorsandstein für raue Oberflächen.

Eigenschaften:

1. Durchmesser: 125 mm, 150 mm, 200 mm, 250 mm, 300 mm, 350 mm, 400 mm, 450 mm;
2. Rollenmenge in pro Buschhammer: 3PCS, 4PCS, 5PCS, 6PCS, 9PCS und 12PCS;
3. Segmentmenge in pro Rolle: 15PCS ,30PCS und 45PCS;
4. Hauptsächlich verwendet für die Steinvollendenweise des Buschhammerendes;
5. Fünf bis sechsmal schneller als manuelle Zeiten;
6. Die Körnung der Buschhammerfläche kann eingestellt werden, und die Größe des Adapters entscheidet sich für seine Maschine.

Alle unsere Produkte wurden vor dem Marktzugang streng getestet.

## Spezifikation:

Die normale Größe von **Diamantbuchsen-Hammerrad**:

Produktname	Außendurchmesser		Rollenmenge	Segmentmenge	Verbindung
	Zoll	mm			
Bush Hammer Werkzeuge	5	125	3	30	M14 M16 5/8 "-11 42 mm 50 mm
	6	150	4	45	
			3	30	
	8	200	6	45	
			4	30	
	10	250	8	45	
			5	30	
	12	300	10	45	
			6	30	

**Andere Anschlüsse und Spezifikationen können je nach Bedarf angepasst werden.**

[Klicken Sie hier, um weitere Artikel und Größen zu durchsuchen!](#)

## Bilder:

Nur Teile von **Diamantbusch-Hammerwerkzeuge**.

Wenn Sie weitere Einzelheiten über Buschhammer wünschen, wenden Sie sich bitte an uns.

**boreway®** Multi size bush hammer tools

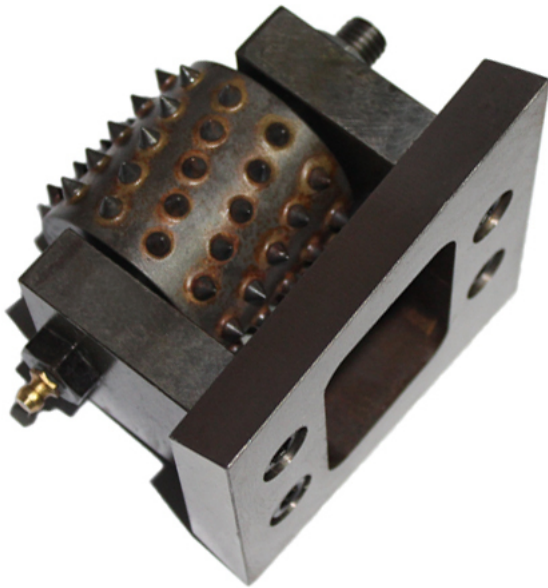


**boreway**®



Boreway Machinery Co., Ltd.  
[www.diamondtools.top](http://www.diamondtools.top)  
[www.boreway.com](http://www.boreway.com)

**boreway**®

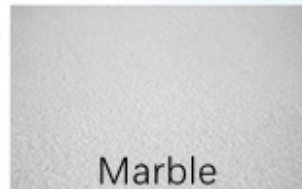


Boreway Machinery Co., Ltd.  
[www.diamondtools.top](http://www.diamondtools.top)  
[www.boreway.com](http://www.boreway.com)

# Introduction



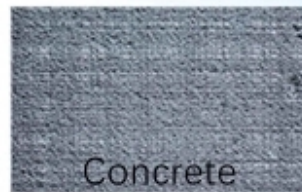
Bush hammer roller and plates are widely used on many kinds grinding machines for grinding bush hammered, such as granite, marble, concrete, limestone. We offer a wide different sizes to satisfy your exact profiling needs. We offer many different kinds of bush hammer rollers and plates for your use.



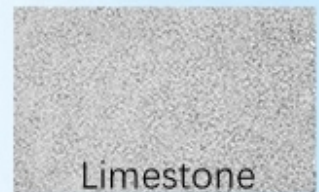
Marble



Granite



Concrete



Limestone

**boneway**

## Applicable machines



Beachten:

1. Vor dem Kauf bitte das Modell der Maschine angeben.
2. Bitte liefern Sie das Material vor dem Kauf.
3. Andere Spezifikationen können je nach Anforderungen angepasst werden.

### Verpackung & Lieferung:

1. werkzeuge verpackung in kartonetuis;

2. große maschinen verpackung in holzkisten;

3. Wenn Werkzeuge in großen Mengen sind, werden sie in Holzkisten verpackt.



[Kontaktiere uns:](#)

**Fujian Nanan Boreway Machinery Co.,Ltd.**

**Adresse: Huahui Center 605, Shuitou Town, Quanzhou, Fujian, China.**

**Post-Code: 362342**

**Tel .: 0086-595-86990206**

**Fax: 0086-595-86990220**