

## Feature:

1. **Glattes Schleiftrapez -Metall -Diamantpolster** sind in Abwechslung, vollständige Spezifikation und gute Leistung.
2. Die Vorteile starker Schneidfähigkeit, schneller Verglasung, guter Definition und hoher Effizienz werden von unseren Kunden genossen.
3. Metal Bond Diamond Trapez -Schleifpads wurden speziell für Betonbodenrestaurierungen entwickelt, um die Materialien, Bindungen hart, mittel oder weich, für Betonarten zur Verfügung zu stellen.

## Produktbeschreibung:

Die Metallbodenscheibe wurde speziell für Betonbodenrestaurations -Fachkräfte entwickelt, um Materialien, Bindungen hart, mittel oder weich für Betonarten verfügbar zu werden.

Glattes Schleifen von Trapez-Metall-Diamantpolster, die Doppelrechteck-Segmente entfernen Klebstoffe, Beschichtung und Lippage, wobei der Boden von grob strukturierter Oberfläche bis vorpoliert werden.

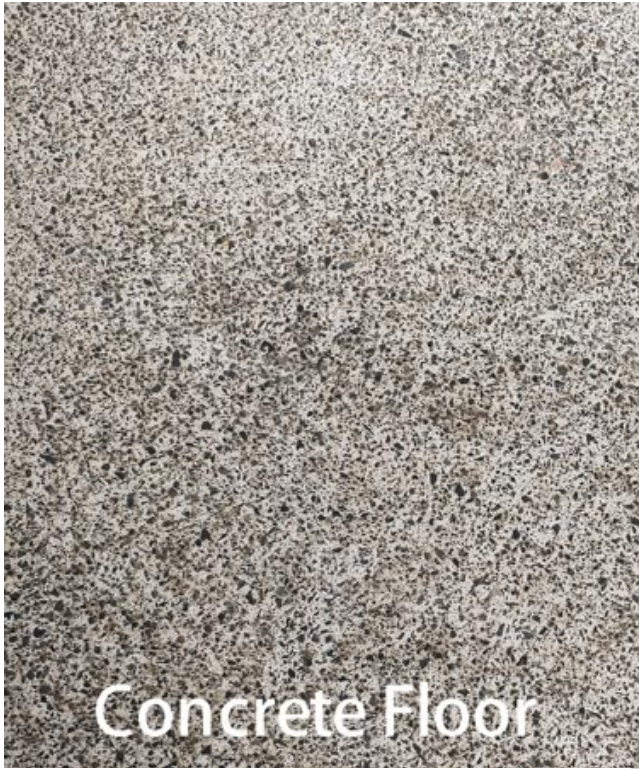
## Produktspezifikation:

Die Follower sind die normalen Spezifikationen unserer glatten **Schleifen von Trapez - Metall -Diamantpolster:**

Padform	Segment Nr.	Segment Form	Grit Nr.
Trapez	2t	Rechteckform	6#, 16#, 24#, 36#, 46#, 50#, 80#, 100#, 120#, 180#, 200#, 270##etc.

Die oben genannten Spezifikationen dienen der Referenz, andere Spezifikationen können von den Kunden bestellt werden.

([Metallbindungs -Diamant -Trapez -Schleifpolster Lieferanten](#))



Concrete Floor

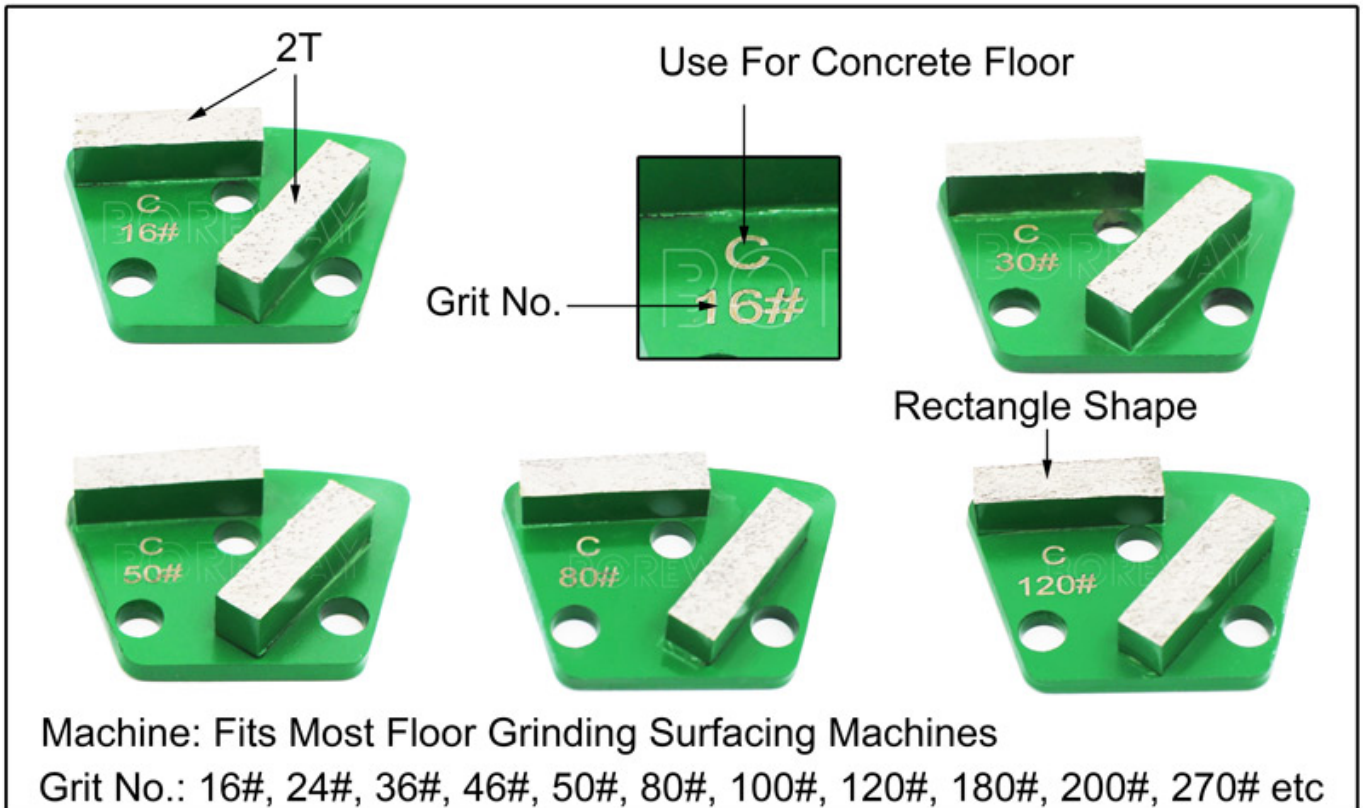


Terrazzo Floor



## Produkt Show

**Metallbindungs -Trapez -Diamant -Schleifpads für Beton**



**Anwendung:**

Glattes Schleiftrapez -Metall -Diamant -Pad für Beton und Terrazzo -Boden.

Passt die meisten Bodenschläferautomaten auf dem Markt.

**Fabrikshow**



**Kontaktiere uns:**

**Fujian Nanan *boreway* Machinery Co.,Ltd.**

 Huahui Center, Shuitou Town 362342 Quanzhou, Fujian, China

 **Tel:** (+86) 595-86990206 /  **Fax:** (+86) 595-86990220

 **Mobile / WhatsApp / Wechat:** (+ 86) 18650679939

 **Email:** [boreway@boreway.com](mailto:boreway@boreway.com)

