

Einführung:

4inch 100mm vakuumgelötete Diamant-Schleifscheibe, die trocken oder nass formt oder abschrägt, benutzte Schleifscheibe

Vakuumgelötete Diamantschleifscheibe Mahlen Pads kombinieren die Aggressivität vakuumgelöteter Diamantschleifscheiben und die Glätte der Diamantpolierscheiben. An einem halbstarren Rückenhalter befestigt, absorbiert die Gummiunterlage das Geräusch und die Vibration, die von Diamantschleifscheiben auf Stahlbasis erzeugt werden, um den Verarbeitern das glatteste Gefühl zu geben, während sie Material aggressiv formen und entfernen. Sie eignen sich ideal, um einen kleinen Radius von Hand zu erstellen, Schnitte zu glätten und bei Bedarf Material zu entfernen. Viele Hersteller verwenden es, um die schweren Schleifsteine zu ersetzen. Sie halten viel länger als Schleifsteine und reduzieren die Ermüdung. Verwenden Sie es, bevor Sie die Diamantpolierscheiben verwenden.

Anwendung:

1. Trockenes oder nasses Schleifen, Formen oder Abschrägen;
2. Wird häufig zum Entfernen von Beschichtungen auf Betonböden verwendet.
3. Sehr gut zum Entfernen von tiefen Kratzern von Stein, vor dem Polieren;
4. Vielzweck für das Profilieren von Kanten, das Glätten rauer Oberflächen und das Entfernen von schwerem Material.

Merkmal:

1. Leichtgewichtler für einfache Arbeitsbelastung;
1. Vakuumgelötete Technologie sorgt für hohe Diamantbelichtung und große Beschichtungsstärke;
3. Die mittlere Gummischicht absorbiert die Geräusche und Vibrationen, wodurch die Arbeit geräuschärmer und ruhiger wird.
4. Hohe Diamantbelichtungsrate sorgt für ein schnelleres und aggressiveres Schleifen und eine hohe Beschichtungsstärke sorgen für eine längere Lebensdauer.
5. Premium-Wahl für alle Schleif-, Form- oder Abschrägarbeiten von Beton, Granit und anderen Steinen. Beste Wahl für Menschen, die Granit- und Marmorarbeitsplatten, Grabsteine, Fliesenleger, Bauarbeiter ...

Spezifikation:

4inch 100mm vakuumgelötete Diamantschleifscheibe, die formt oder abschrägt Mahlen Pad

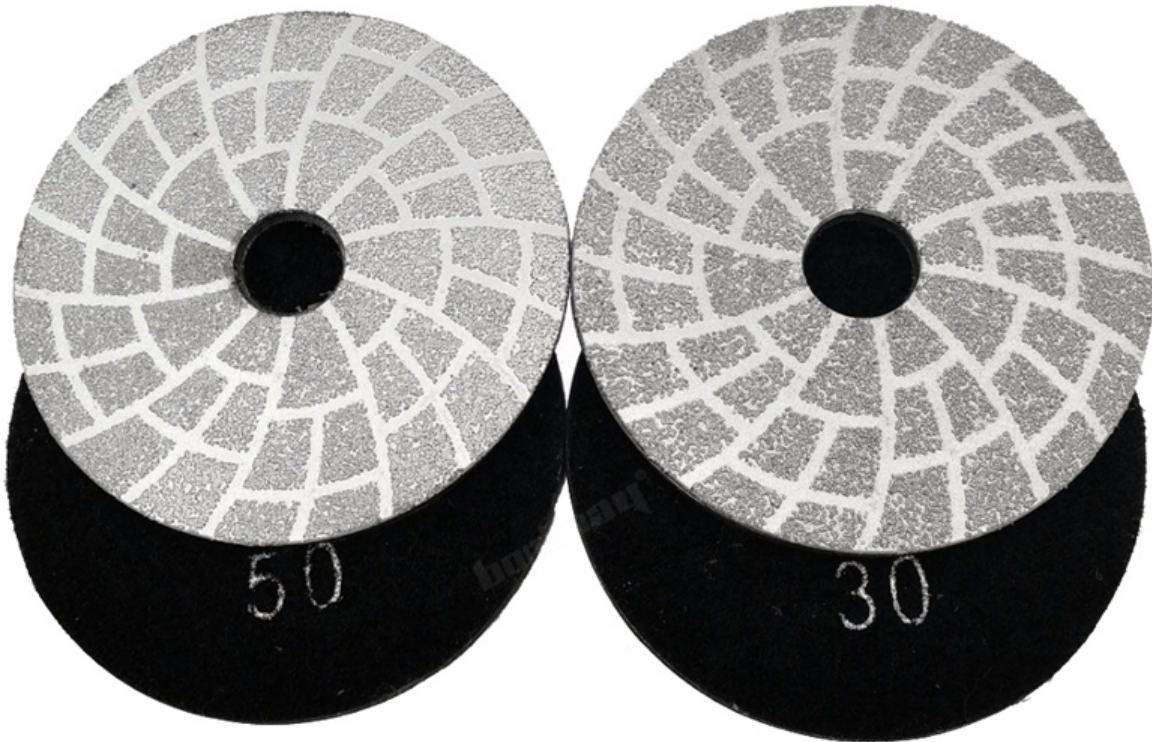
Durchmesser	Verbindung	Gesamtdicke	Grütze
4 Zoll / 100 mm	Nylonschnalle	6 mm	30 #, 50 #

Andere Durchmesser oder Spezifikationen können entsprechend den Anforderungen des Käufers angepasst werden.

Bilder:

4inch 100mm vakuumgelötete Diamantschleifscheibe, die formt oder abschrägt Mahlen Pad

boreway®



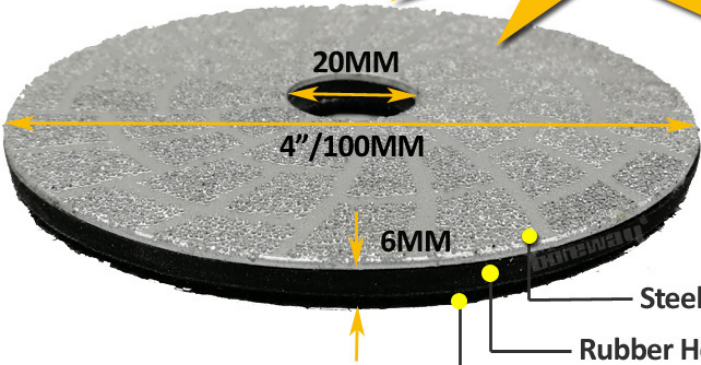
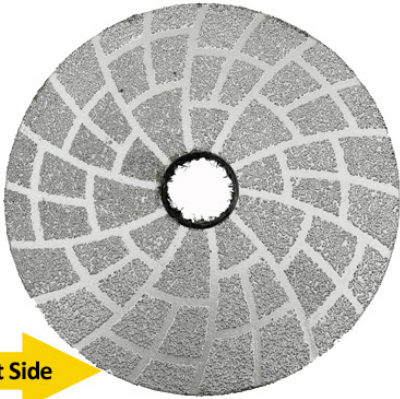
Boreway Machinery Co., Ltd.
www.diamondtools.top
www.boreway.com

VACUUM BRAZED DIAMOND GRINDING DISC / PAD

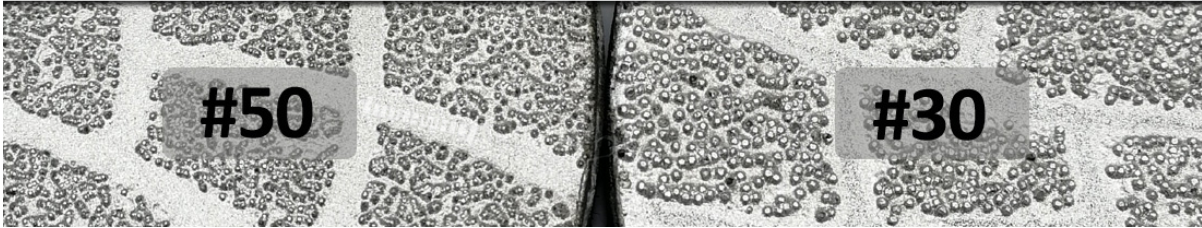
- DRY or WET WORKING
- HIGH PROFESSIONAL QUALITY
- WIDE APPLICATION:

Granite Marble Stone
Tile brick Concrete

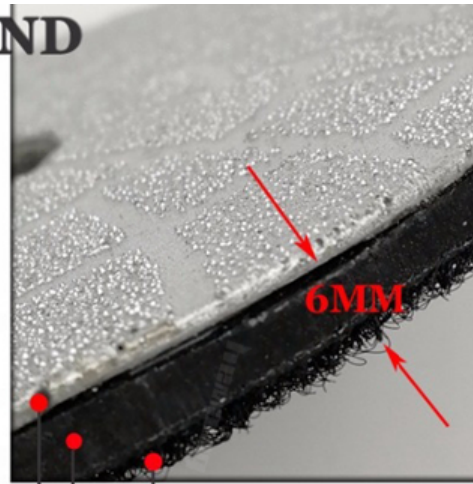
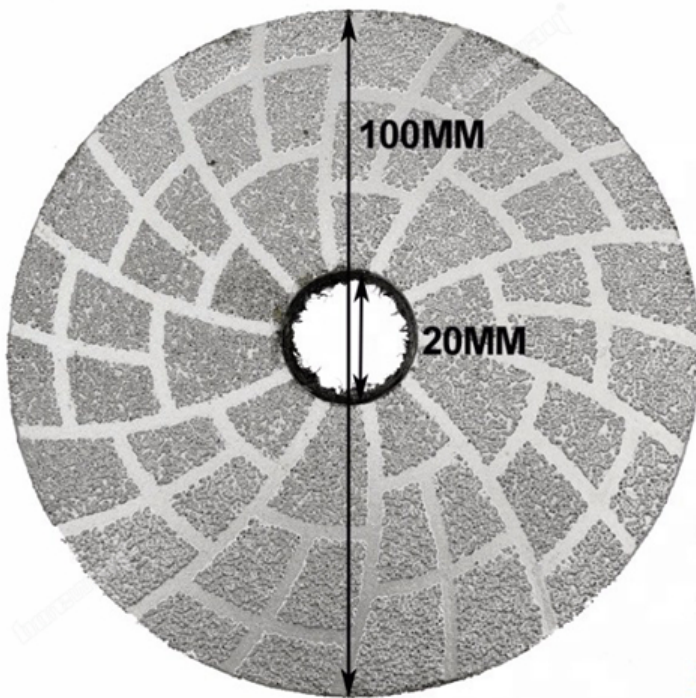
**Fast &
Long Life**



- Steel Core with Diamond Coated
- Rubber Helps to Improve Adhesive Strength
- Nylon Buckle Fitting on the Backer



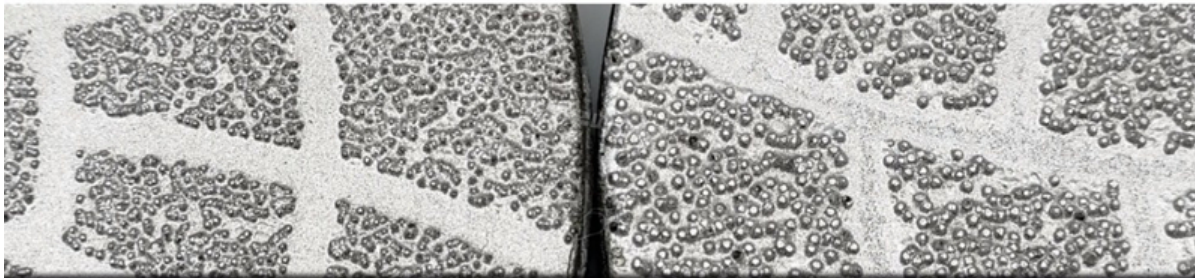
VACCUUM BRAZED DIAMOND GRINDING DISC



- Nylon Buckle
- Rubber Layer
- Steel Core Coated Diamond
- Very High Efficiency
- Very Long Working Life
- Very Wide Application

Grit #50

Grit #30



boreway®



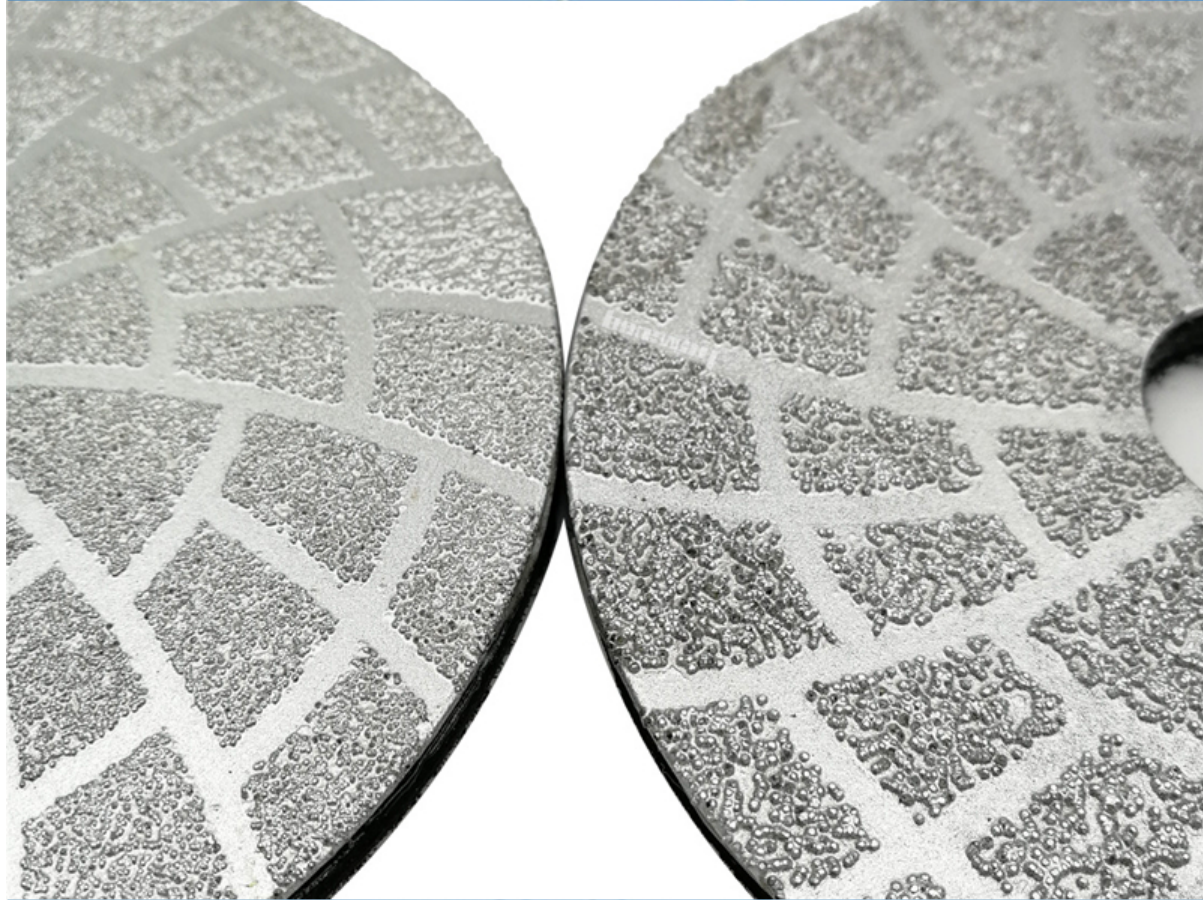
Boreway Machinery Co., Ltd.
www.diamondtools.top
www.boreway.com

boreway®



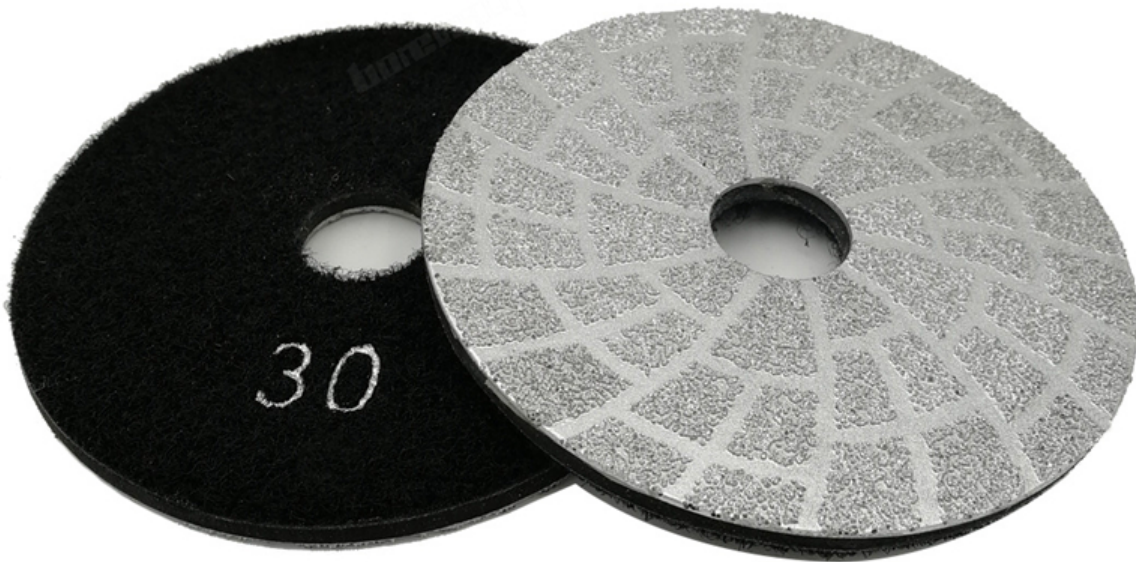
Boreway Machinery Co., Ltd.
www.diamondtools.top
www.boreway.com

boreway®



Boreway Machinery Co., Ltd.
www.diamondtools.top
www.boreway.com

boreway®



Boreway Machinery Co., Ltd.
www.diamondtools.top
www.boreway.com



Boreway Machinery Co., Ltd.
www.diamondtools.top
www.boreway.com

Aussicht Mehr verbunden Produkte, Pls klicken Hier: [Diamant Mahlen Polieren P ads](#)

Verpackung & Lieferung:

1. werkzeuge verpackung in kartonetuis;
2. Wenn Werkzeuge in großen Mengen sind, werden sie in Holzkisten verpackt.

-DELIVERY-

Less than 45kg,generally delivery by express(Door to Door).



By Air / Sea for batch goods, Airport / Port receiving.

BY AIR



BY SEA



[Kontaktiere uns:](#)

Fujian Nanan Boreway Machinery Co.,Ltd.

Adresse: Huahui Center 605, Shuitou Town, Quanzhou, Fujian, China.

Post-Code: 362342

Tel .: 0086-595-86990206

Fax: 0086-595-86990220

Kontakt: Verbündeter Huang

Mobil / WhatsApp: 0086-13559599186

Wechat: boreway 05

Skype: boreway 05

Facebook: 13559599186

Email: boreway05@boreway.net