

## 1200mm Diamant-Sägeblattsegment zum Schneiden von Marmorblock

### Produktbeschreibung:

**Diamantsägeblattsegment für Marmor** sind der wichtigste Teil von Kreissägeblättern.

Diese 24x6x8mm-Klinge eignet sich für 1200-mm-Kreissägeblätter. Es ist sehr geeignet zum Schneiden von Marmor und anderen weichen Steinen.

Die Sägeblattsegmentlänge beträgt 24 mm, die Breite beträgt 6 mm, und die Höhe beträgt 8 mm. Es kann auch 10 mm sein.

Die freiliegenden Diamantpartikel des Schneidkopfes sind der wichtigste Teil des Schneidkopfes. Der Hauptschneidstein wird von den Diamantpartikeln bestimmt.

Diamantsägeblatt für Marmorplatte Blockschneiden. Die Diamantpartikel sind sehr scharf und können flache Steinplatten schnell schneiden, um die Lebensdauer des Schneidkopfes auszulösen und die Ersatzkosten zu reduzieren.

900-3500mm Durchmesser Stein Schneidsegment Großhandel eignet sich zum Schneiden von Steinblöcken, und 250-900 mm Durchmesser Diamantsägeblatt ist geeignet, um große Steinplatten zu schneiden.

### Besonderheit:

1. Type: Marmorsegment.
2. Segmentgröße: 24x6x8mm.
3. Hohe Schärfe und lange Lebensdauer.
4. Scharfer Schnitt und glatt zum Schneiden von Marmor und anderen weichen Steinen.
- 5 [Diamantsegmente zum Schneiden von Marmor](#) besteht aus hochwertigen Diamantpartikeln und Metallpulver.

### Produktspezifikation:

Das Folgende ist normale Spezifikationen **Diamantsägeblattsegment für Marmor** :

Klingendurchmesser.	Segmentgröße (Lxwxh)	Stahlsägeschaufeldicke	Schneidmaterial	Maschine
1200mm. (48 Zoll)	24x6x8mm.	4.5mm.	Marmor, Kalkstein, und anderer weicher Stein	Einzelarmmaschine, Brückenschneidmaschine.

Die oben genannten Spezifikationen dienen nur als Referenz, andere Spezifikationen können gemäß der Nachfrage des Kunden verfügbar sein.

### Andere Spezifikationen des Schneidersegments:

Diameter		Thickness	Teeth	Segment Size			Hole	Max. RPM	Cutting Stone
Inch	mm	mm	pcs/set	L	W	H	mm	RPM	#
10"	250	1.8(2.2)	17	40	3.2	8/10/12	50/60	3450	Granite
12"	300	1.8(2.2)	21	40	3.2	12/15/20	50/60	2850	Granite
14"	350	2.2(2.4)	24	40	3.2	12/15/20	50/60	2450	Granite
16"	400	2.6(2.8)	28	40	3.6	12/15/20	50/60	2150	Granite
18"	450	2.8(3.0)	32	40	4.2	12/15/20	50/60	1900	Granite
20"	500	2.8(3.0)	36	40	4.2	12/15/20	50/60	1750	Granite
24"	600	3.6(3.2)	42	40	4.6	12/15/20	50/60	1450	Granite
32"	800	4.2(4.5)	57	40	5.5	12/15/20	50/60	1150	Granite
36"	900	5.0(5.5)	64	40	6.5	12/15/20	60/80	950	Granite
36"	900	5.0(5.5)	64	24	7.0/6.2	13/15/20	60/80	950	Granite
40"	1000	5.0(5.5)	70	24	7.0/6.2	13/15/20	80/100	850	Granite
48"	1200	5.5(6.0)	80	24	7.4/6.6	13/15/20	80/100	750	Granite
56"	1400	6.0(6.5)	92	24	8.4/7.6	13/15/20	80/100	600	Granite
64"	1600	6.5(7.2)	108	24	9.2/8.4	13/15/20	80/100	550	Granite
72"	1800	7.2(8.0)	120	24	10.0/9.2	13/15/20	80/100	500	Granite
80"	2000	8.0(9.0)	128	24	11.0/10.0	15/20	100/120	450	Granite
86"	2200	8.0(9.0)	132	24	11.0/10.0	15/20	100/120	400	Granite
100"	2500	9.0(10.0)	140	24	12.0/11.0	15/20	100/120	350	Granite
120"	3000	9.0(10.0)	160	24	12.5/11.5	20/30	100/120	300	Granite
140"	3500	9.0(10.0)	180	24	13.0/12.0	20/30	100/120	250	Granite

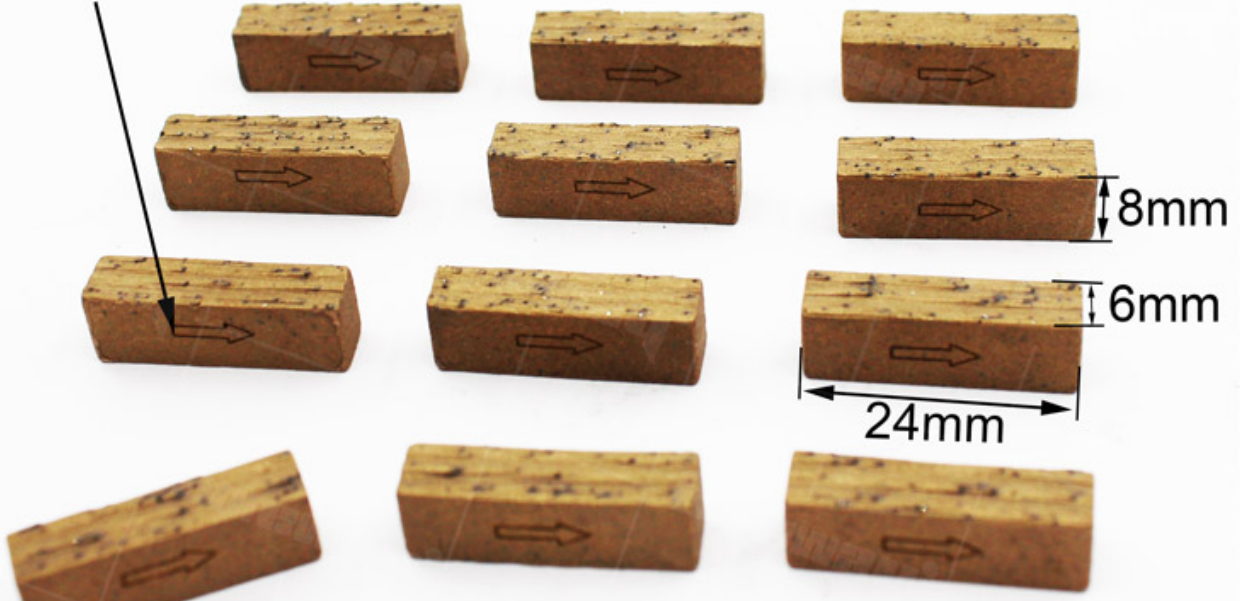
### Multi-Blade- und Single-Scr-Sägeblatt-Spezifikationen:

Blade Set	Blade Diameter	Thickness	Segment Size	Cutting Stone
#	#	mm	LxWxH	#
Single Size	48"/1200mm	4.0	24x5.5x8H(10H)	Marble
Single Size	48"/1200mm	4.5	24x6.0x8H(10H)	Marble
Single Size	48"/1200mm	5.0	24x7.5x8H(10H)	Marble
Single Size	48"/1200mm	5.5	24x8.0x8H(10H)	Marble
Single Size	64"/1600mm	6.5-7.2	24x9.2x10H(8H)	Marble
Single Size	64"/1600mm	6.5-7.2	24x9.5x13H(10H)	Marble
Single Size	40"/1000mm	4.5-5.0	24x7.0/6.2x13H(15H)	Granite
Single Size	48"/1200mm	5.0-5.5	24x7.5/6.5x13H(15H)	Granite
Single Size	64"/1600mm	6.5-7.2	24x9.2/8.4x13H(15H)	Granite
Multi Size	2200-600 Multi	4.5	24x6.4/5.6x13H(15H)	Granite
Multi Size	2200-600 Multi	5.0	24x7.0/6.2x13H(15H)	Granite
Multi Size	2200-600 Multi	5.5	24x7.4/6.6x13H(15H)	Granite
Multi Size	2200-600 Multi	6.5	24x8.4/7.6x13H(15H)	Granite
Multi Size	2500-800 Multi	5.5	24x7.4/6.6x13H(15H)	Granite
Multi Size	2500-800 Multi	6.5	24x8.4/7.6x13H(15H)	Granite
Multi Size	2500-800 Multi	7.2	24x9.2/8.4x13H(15H)	Granite
Multi Size	1600-960 Multi	6.5	24x8.4/7.6x13H(15H)	Granite
Multi Size	1600-960 Multi	7.2	24x9.2/8.4x13H(15H)	Granite

## Produkt Show

### 1200mm Diamant-Sägeblattsegment zum Schneiden von Marmorblock

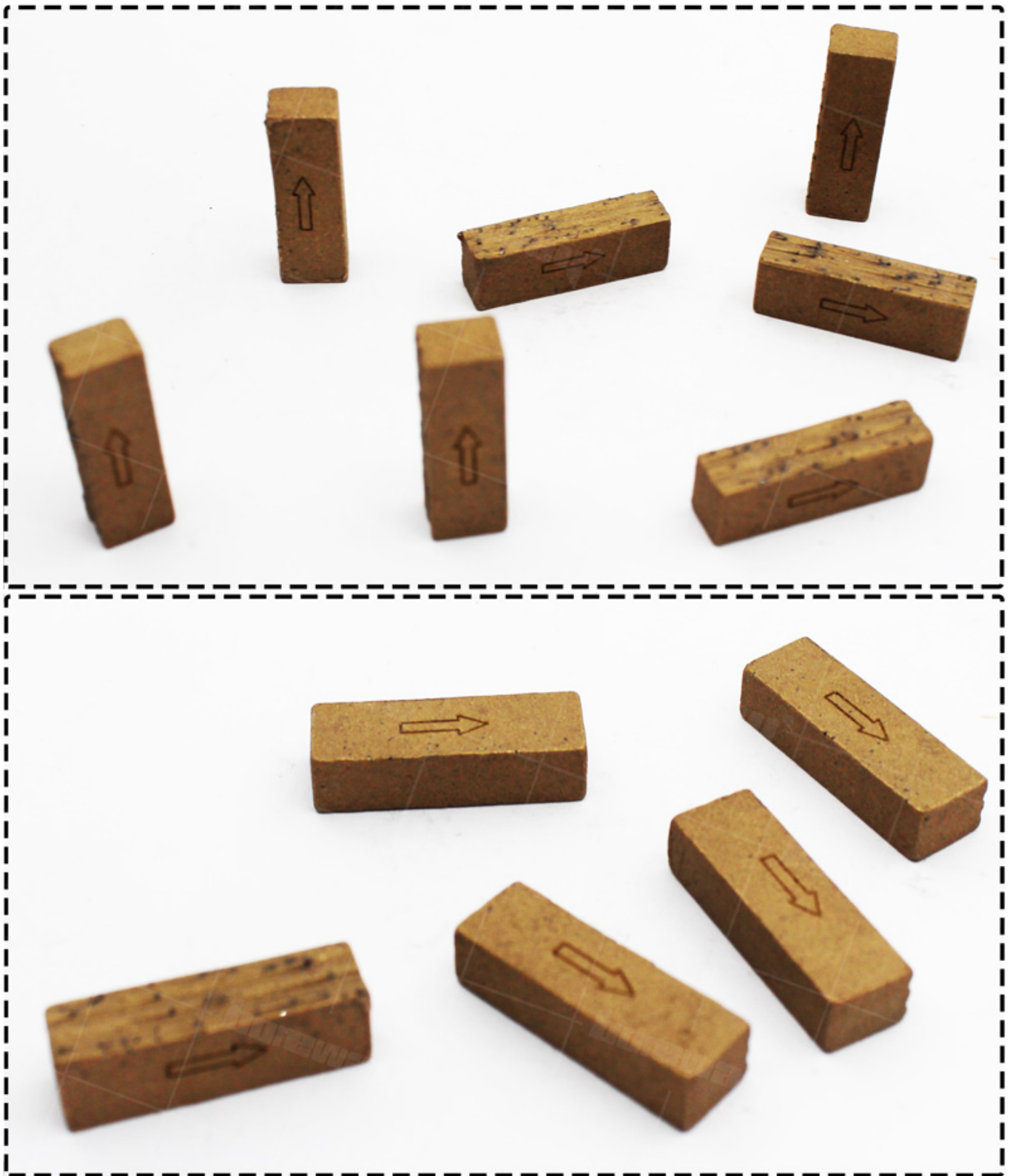
Cutting Direction



Use For 1200mm Saw Blade

High Quality  
Diamond Metal





### Anwendung:

Diamantsegment Schneiden Lieferant China für Marmor, Kalkstein und andere weiche Stein

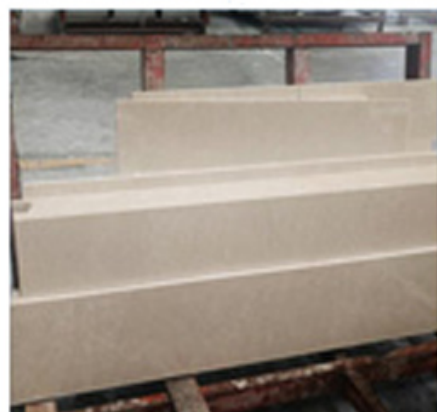
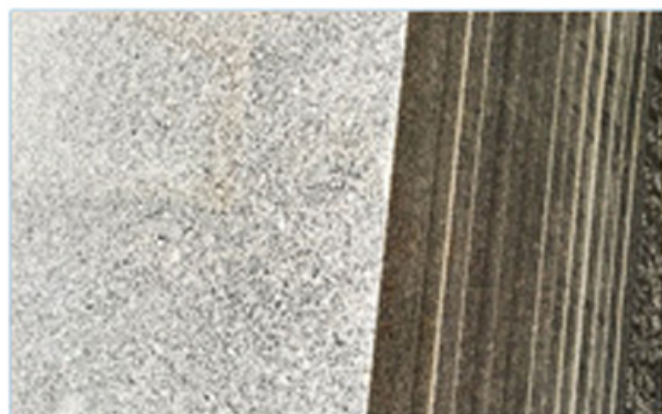
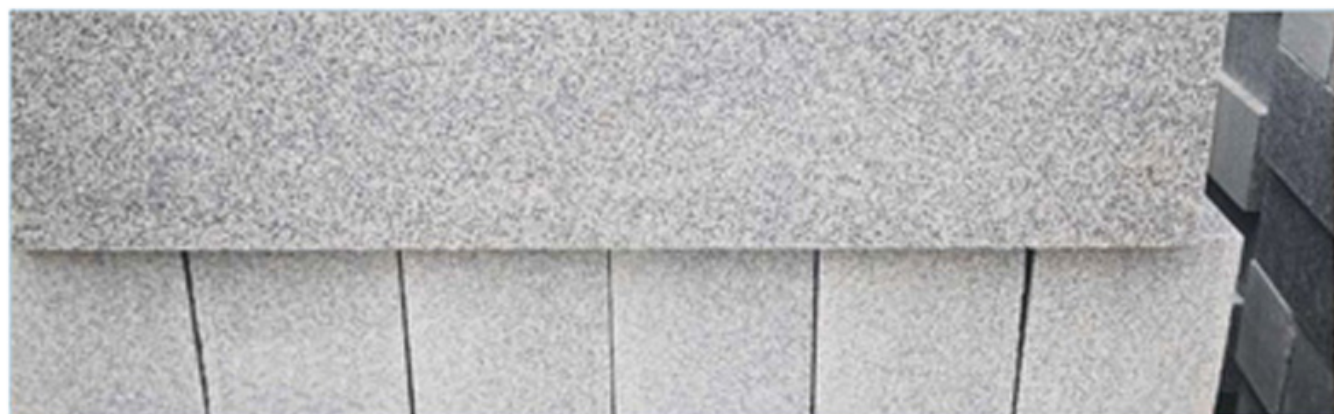
[Diamantsegment Schneiden Lieferant China](#), für Einzelarmmaschine  
Brückenschneidemaschine.

Segmente Typ: Rillentyp, K Typ, V Typ, Kegeltyp, Sandwich. Unsere Diamantsegmente für

große kreisförmige Sägeblätter werden immer in Sandwichdesign hergestellt.

Die Diamantverteilung in den äußeren und inneren Schichten wird sorgfältig ausgelegt, um eine Verschleißform sicherzustellen, die dazu beiträgt, den Schnitt zu stabilisieren, vergleichbar mit dem Effekt des Skatens.





Tower Saw Blade



Multi Saw Blade



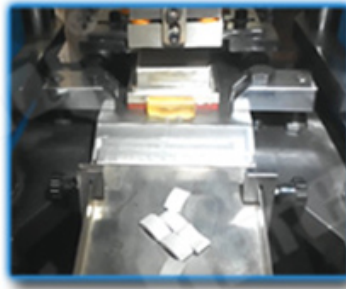
Single Saw Blade







● Cold Press Maschine



● Fill The Mold



● The Product Polishing



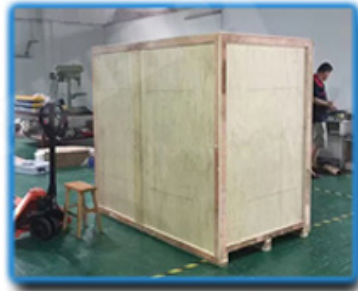
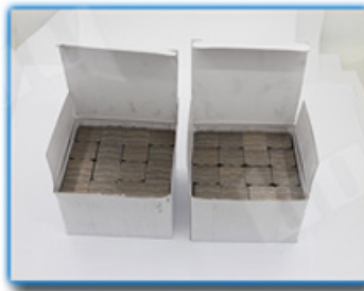
● Hot Press Machinery



● Remove The Mold



● Packing



## FAQ

### 1. Bieten Sie kostenlose Proben an?

Normalerweise bieten wir keine kostenlosen Proben an, sondern garantieren unsere Produktqualität.

### 2. Wie können wir Ihr Agent in unserem Land sein?

Bitte informieren Sie uns Ihr detailliertes Unternehmen, wir werden den hilfsbereiten Vorschlag für Sie diskutieren und schlagen, um die beste Lösung für Sie zu finden.

### 3. Gibt es billige Versandkosten, um in unser Land zu importieren?

Für kleine Reihenfolge wird Express das Beste sein, und für Massenreihenfolge ist der SEE SHIP-Weg am besten, dauert jedoch länger. Für dringende Bestellungen schlagen wir über Luft zum Flughafen vor oder von Express Send an Ihre Tür.



**Kontaktiere uns:**

**Fujian Nanan *boreway* Machinery Co.,Ltd.**



No.605 Huahui Center, Shitou Town 362342 Quanzhou, Fujian, China



**Tel:** (+86) 595-86990206 /



**Fax:** (+86) 595-86990220



**Mobil / WhatsApp / WECHAT:** (+ 86) 18650679939.



**Email:** [boreway@boreway.com](mailto:boreway@boreway.com).



**Lyon Chang.**