

Einführung:

1. **Schleifschuhe mit 2 rechteckigen Segmenten** kann für eine breite Palette von Projekten eingesetzt werden, von der Formgebung und Vorbereitung von Betonoberflächen und -böden über das schnelle aggressive Schleifen von Beton bis hin zum Egalisieren und Entfernen von Beschichtungen.
2. Diese Körnung ist für alle Vorbereitungsarbeiten geeignet. Der größte Schleifkopf kann zum Entfernen von leichten Beschichtungen verwendet werden.
3. **Schleifschuhe mit 2 rechteckigen Segmenten** sind ideal zum Entfernen von schwerer Beschichtung, und es ist extrem aggressiv und hinterlässt tiefe bis mittlere Kratzer.
4. Die Doppelsegmente entfernen Klebstoffe, Beschichtungen und Abrieb und führen den Boden von einer grob strukturierten Oberfläche zum Vorpolieren.

Eigenschaften:

Schleifschuhe mit 2 rechteckigen Segmenten normalerweise verwendet in den folgenden Aspekten:

1. Diamant des Metall 1. Durable.
2. Verschiedene Körnungen und Größen wie gewünscht.
3. Für das Schleifen von Böden machen Sie den Boden rau und machen Sie eine rutschfeste Behandlung.
4. Wirksam beim Schleifen und Polieren von Betonböden.

Spezifikationen:

Die normale Größe von **Schleifschuhe mit 2 rechteckigen Segmenten**:

Art	Bar No.	Körnung Nr.	Balkenform	Verbindung
Trapez	2 Bar	6 #, 16 #, 30 # - 400 #	Rechteck	3X Φ 9 Löcher 3XM6 Gewinde

Für jede Standardanwendung stehen speziell entwickelte Werkzeuge zur Verfügung. Wir können die Werkzeuge genau nach Ihren Bedürfnissen anpassen.

Produktdetails:

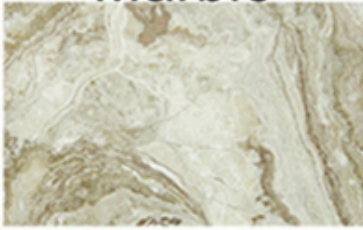
Diamant-Metallschleifschuhe mit 2 Rechtecksegmenten für Betonboden:

boreway®

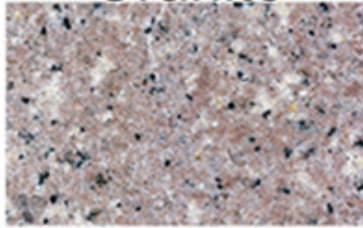


Boreway Machinery Co.,Ltd
www.fordiamondtools.com
www.diamondtools.top

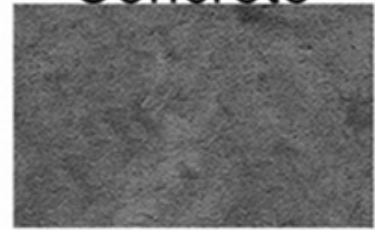
Marble



Granite



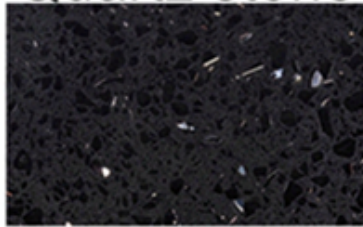
Concrete



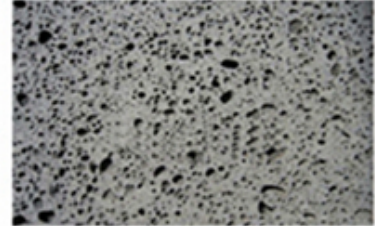
Sandstone



Quartz stone



Volcanic rocks



Anwendung Maschine:

Über uns:



Unser Service:

1. Low MOQ: Es kann Ihre Probeauftragsnotwendigkeit gut erfüllen.
2. OEM Akzeptiert: Wir können entsprechend Ihrer Probe oder Zeichnungen produzieren.
3. Guter Service: Wir behandeln unsere Kunden mit hoher Professionalität und Leidenschaft als Gott.
4. Gute Qualität: Wir haben strenge qualitätskontrolle. Guten ruf auf dem markt.
5. Schnelle Lieferung: Wir haben großen Rabatt vom Absender.

FAQ:

1. Wie können wir die Qualität feststellen, wenn wir Ihre Produkte bestellen möchten?

Bitte testen Sie sie nur mit einer sehr kleinen Bestellung, dann werden Sie die Qualität kennen. Zur Zeit also

Viele Menschen auf der Welt verwenden chinesische Produkte, wegen der hohen Qualität und den meisten wettbewerbsfähige Preise. Wir sind professioneller Hersteller in der Lieferung von

Diamantwerkzeugen für mehr als 8 Jahre. Wie auch immer, Bestätigung unserer Produktqualität, wird ein kleiner Probeauftrag zum Testen nötig sein.

2. Können Sie kostenlose Proben anbieten?

Nach unserer langjährigen Erfahrung bieten wir keine kostenlosen Muster an die Proben, indem sie zahlen, schätzen sie und schätzen mehr, was sie erhalten. Aber wir sind bereit, unseren potenziellen Kunden einen speziellen Rabatt zu gewähren, mit dem sie eine Prüfung durchführen.

Es ist sehr wichtig, uns Feedback zu geben, wir wissen das zu schätzen.

3. Akzeptiert Ihr Unternehmen Sonderanfertigungen?

Sicher akzeptieren wir es. Einschließlich unterschiedlicher Farbe, Körnung usw. Wir können auch Ihr eigenes Logo markieren und Marke auf dem Pad. Wenn Sie möchten, dass wir neue Produkte für Sie produzieren, senden Sie uns einfach Ihre Zeichnung oder Probe, wir produzieren die gleiche. Wir werden diese Art von Produkten nicht an Dritte verkaufen

Kunden nur, wenn wir Ihre Erlaubnis erhalten.

Bitte beachten Sie:

1. Bitte stellen Sie das Material vor dem Kauf.
2. Bitte geben Sie vor dem Kauf das Modell der Maschine an.
3. Andere Spezifikationen können angepasst werden nach Anforderungen.

Kontaktiere uns:

Fujian Nanan Boreway Machinery Co.,Ltd.

Adresse: Huahui Center 605, Stadt Shuitou, Quanzhou, Fujian, China

Postleitzahl: 362342

TEL: (+86) 595-86990206 / (+86) 18250633812

FAX: (+86) 595-86990220

Email: boreway07@boreway.net