

Einführung:

1. Diamond CNC Finger Bit für Kantenschliff sind für grobe Schleifen und Formen, für Granit Marmor Steinfliese ausgelegt;
2. Die Größe der CNC Finger Bit ist D20X30, enthält 4 Stück, die Körnung sind Pos.1, Pos.2, Pos.3, Pos.4;
3. normalerweise montiert auf CNC oder Radialarm maschinen, für loch schleifen, anker und sackloch;
4. Die Welle Größe ist 1/2 "Gas;
5. Fräswerkzeug für Nassschneiden.

Feature:

1. schnellere Geschwindigkeit und länger haltbar
2. Weniger Lärm und niedriger Ampere
3. Designed für das grobe Reiben und die Formung
Granit Marmorfliese 4. For und mehr
5. Fräswerkzeug für Nassschneiden

Spezifikation:

Das Folgendes sind das normal Spezifikation von Diamant CNC Finger Bit D20x30x1 / 2 Gasgewinde:

Durchmesser	Segment Länge	Bohrung (mm)	Segment Nein.	Maschine
20 mm	41mm	1/2 "Gas	6	CNC oder Radial Arm Maschinen

Die obigen Spezifikationen sind als Referenz, andere Spezifikationen können von Kunden bestellt werden.

Bilder:

Diamant-CNC-Finger-Bit D20x30x1 / 2 Gas-Thread für Kanten-reibenden Granit-Marmor

boreway®

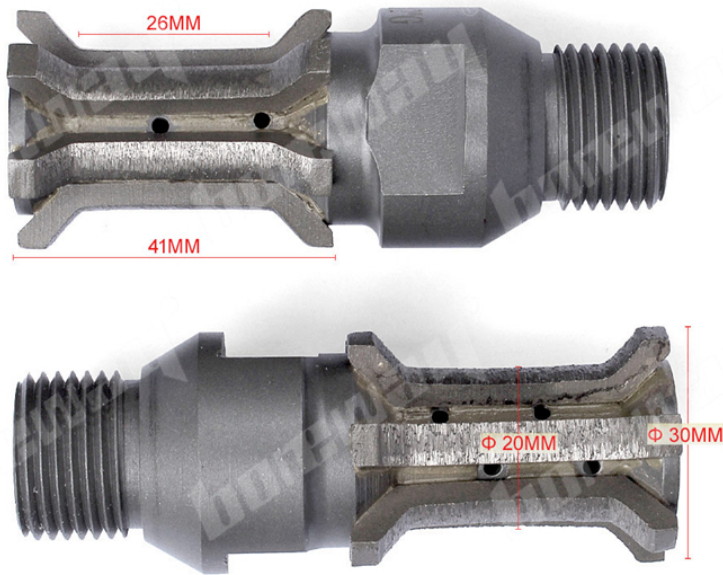


Boreway Machinery Co., Ltd.
www.diamondtools.top
www.boreway.com

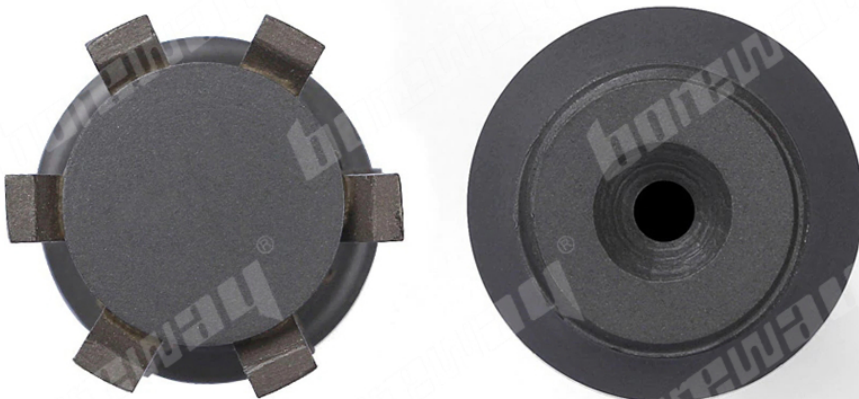
boreway®



Boreway Machinery Co., Ltd.
www.diamondtools.top
www.boreway.com



Boreway Machinery Co., Ltd.
www.diamondtools.top
www.boreway.com



Boreway Machinery Co., Ltd.
www.diamondtools.top
www.boreway.com

Ob Sie sind wollen zu kennt Mehr Über das Finger Bitte, bitte klicken Hier [DIAMANT-FINGER BIT](#) zu Besuch.

Kontakt uns:

Fujian Nanan Boreway Machinery Co.,Ltd.

Adresse: Stadt Shuitou, Quanzhou, Fujian, China

Postleitzahl: 362342

TEL: (+86) 595-86990206

FAX: (+86) 595-86990220

WhatsApp: + 86-18650679939

Email: borewa01@boreway.net