

Einführung:

Boreway **Professionelle lasergeschweißte Diamant-Sägeblatt-Trennscheibe** können Sein gebraucht zum Schneiden hard material, bewehrter beton, harter granit, harte ziegel ect. 12MM Segmenthöhe sorgen für eine viel längere Lebensdauer Die neue Technologie in Diamond Array garantiert durch ihre 3D-Verteilung eine ausreichende Verwendung jedes Diamantpartikels. Effizienter, schneller und stabiler beim Schneiden.

Eigenschaften:

1. schnell & einfaches Schneiden und lange Arbeiten Leben;
2. Sehr wenig oder keine Chips, perfekte Leistung
3. Laserschweißen und Hochfrequenzschweißen von Sägeblättern ist verfügbar
- 4 Trockenschneiden, Laserschweißen für beste Schweißfestigkeit, um Ablängen zu vermeiden.

Spezifikation:

Durchmesser 12 "/ 304MM, Bohrung 25.4MM, Diamanthöhe 12MM, Segmentstärke 3.0MM
Durchmesser 14"/ 354MM, Bohrung 25,4MM, Diamanthöhe 12MM, Segmentstärke 3,2MM
Durchmesser 16"/ 414MM, Bohrung 25,4MM, Diamanthöhe 12MM, Segmentstärke 3,2MM

Andere oder spezielle Spezifikationen können vom Kunden bestellt werden.

Andere verfügbare Größen sind: 4,5 "5" 7 "9"

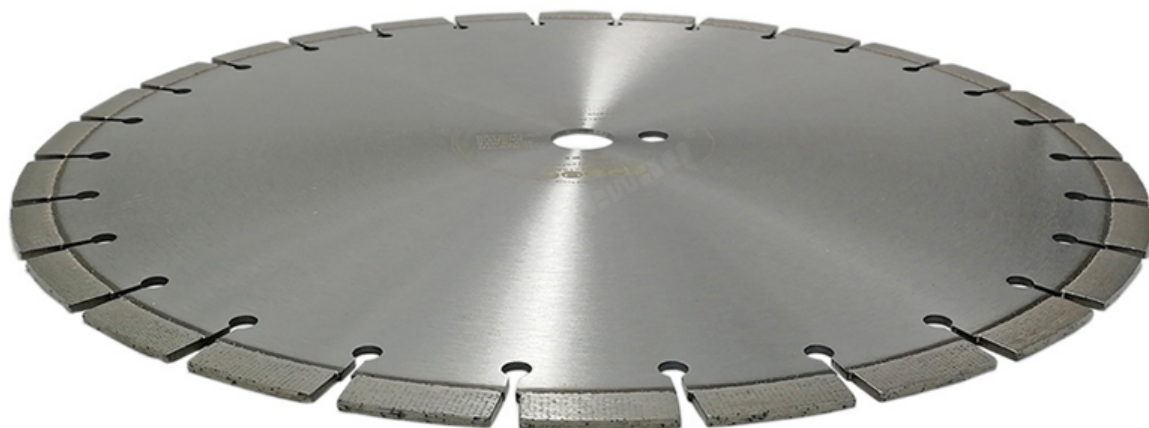
Bilder:

Professionelle lasergeschweißte Diamant-Sägeblatt-Trennscheibe in 3 verschiedenen Größen

boreway®



Boreway Machinery Co., Ltd.
www.diamondtools.top
www.boreway.com

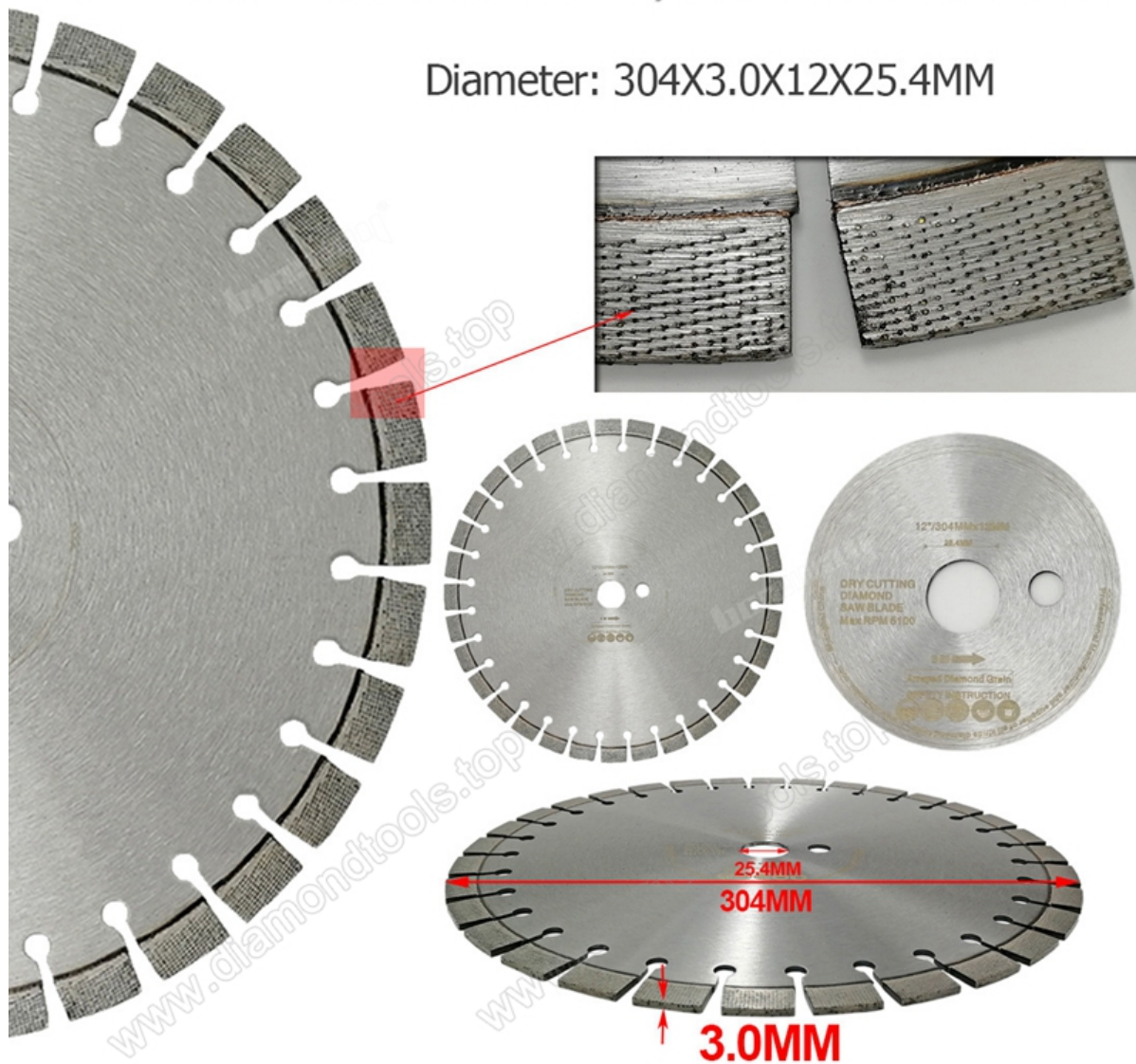


Boreway Machinery Co., Ltd.
www.diamondtools.top
www.boreway.com

12 Zoll / 304 MM Professionelle lasergeschweißte Diamant-Sägeblatt-Trennscheibe

Professional Laser welded Arrayed diamond saw blade

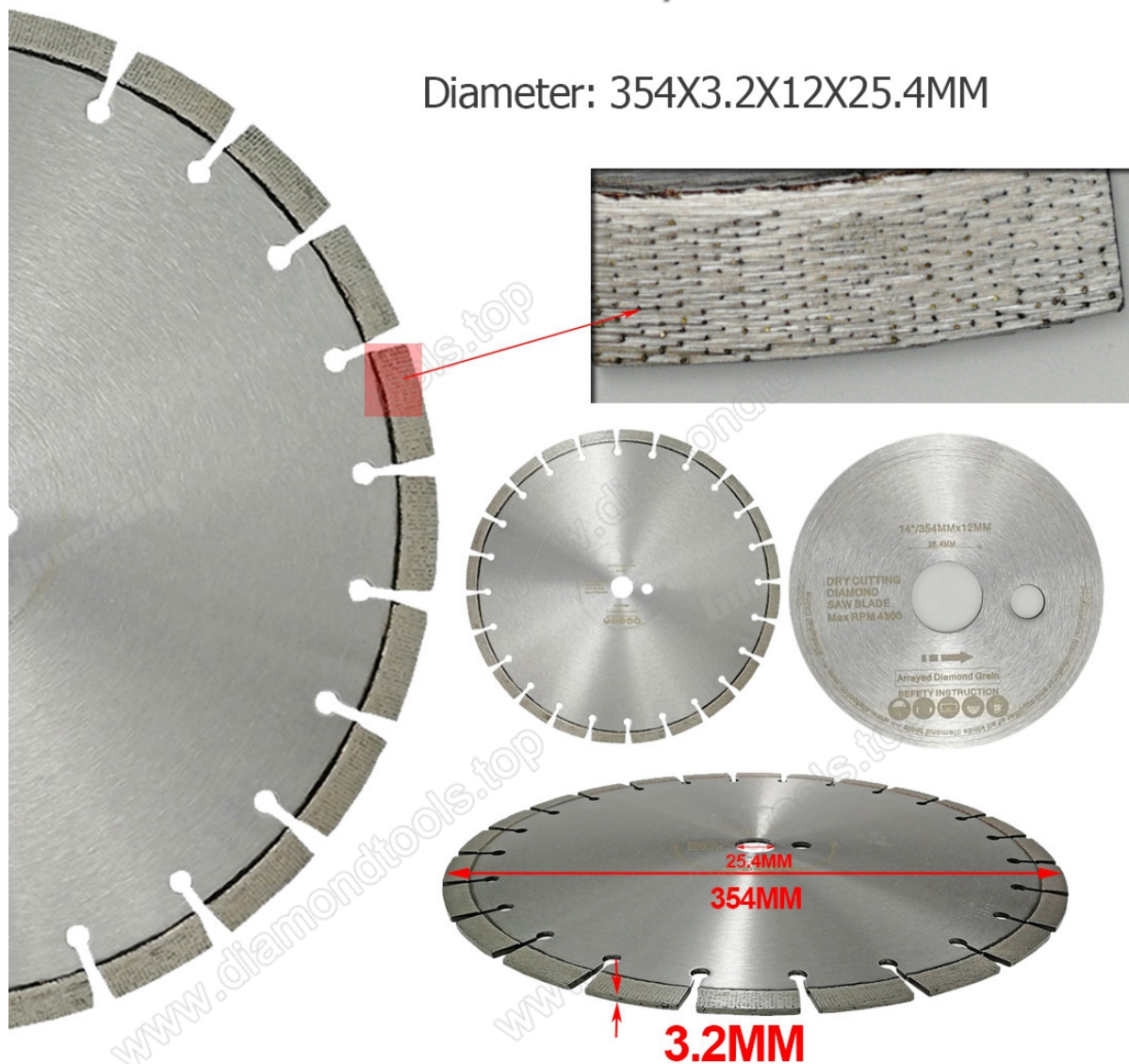
Diameter: 304X3.0X12X25.4MM



14 Zoll / 354MM Professionelle lasergeschweißte Diamantsäge Blade Cutting Disc

Professional Laser welded Arrayed diamond saw blade

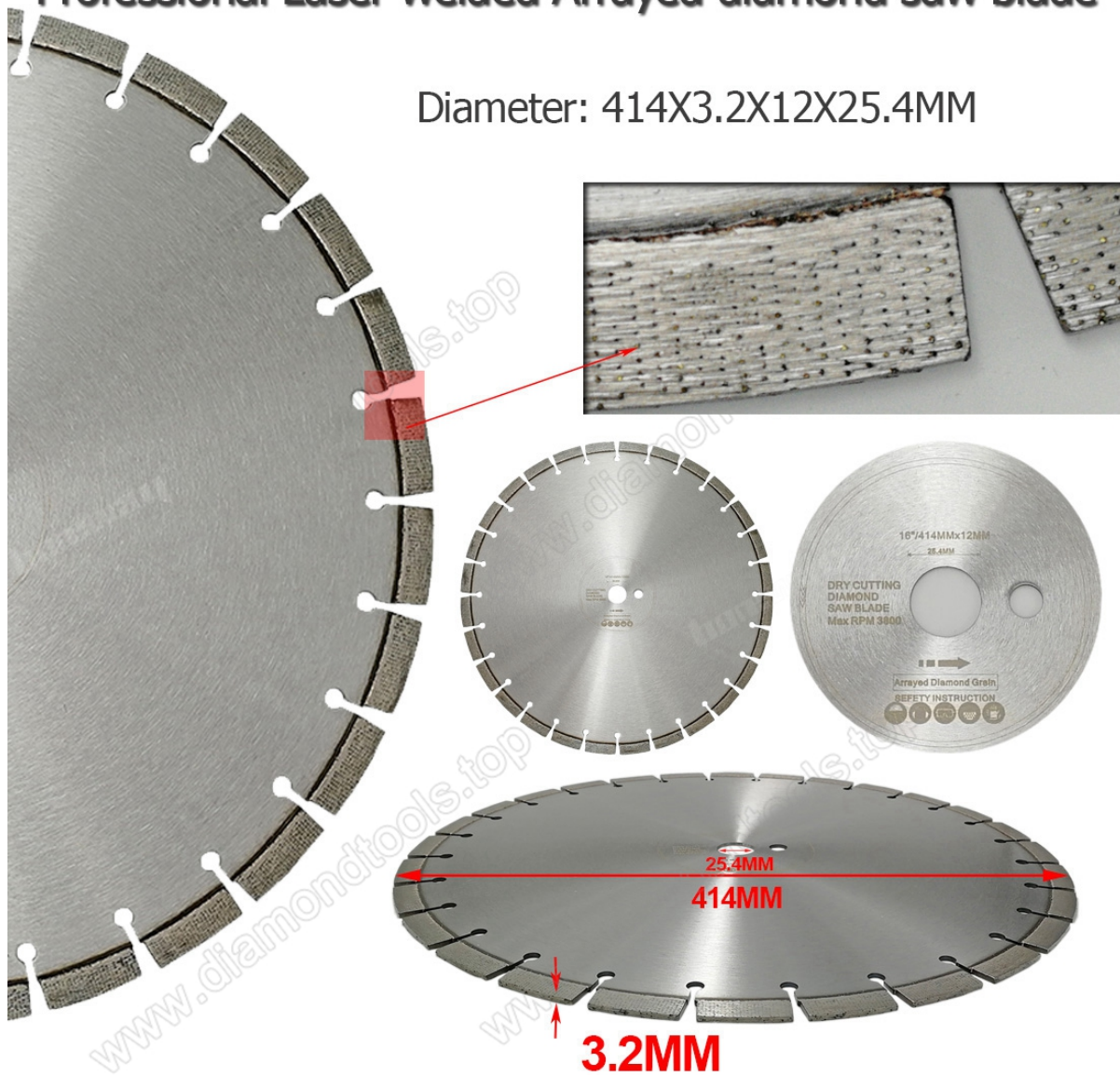
Diameter: 354X3.2X12X25.4MM



16 Zoll / 354MM Professionelle lasergeschweißte Diamantsäge Blade Cutting Disc

Professional Laser welded Arrayed diamond saw blade

Diameter: 414X3.2X12X25.4MM



Ob Sie wollen zu kennt Mehr Diamant sah Klinge,Bitte klicken Hier [Stein Schnei den Werkzeuge](#)

Verpackung & Lieferung:

-DELIVERY-

Less than 45kg,generally delivery by express(Door to Door).



By Air / Sea for batch goods, Airport / Port receiving.

BY AIR



BY SEA



Bitte beachten Sie:

Bitte geben Sie bei Bestellung von Sägeblättern Folgendes an:

- Durchmesser (Zoll oder mm)
- Innenlochgröße (Zoll oder mm)
- Montageloch (Wenn Zeichnung erforderlich)
- Silent oder None Silent Saw Blade
- Segment Nr. (Wie viele Stück Segment pro Klinge)
- Segmentgröße (L x B x H, wenn möglich, bitte Stahlkerndicke angeben)
- Verwendung eines Sägeblattes (für Granit oder Marmor oder Kalkstein oder Sandstein oder anderes Material)
- voraussichtliches Lieferdatum
- Besondere Anforderungen (wenn)

Kontaktiere uns:

Fujian Nanan Boreway Machinery Co.,Ltd.

Adresse: Huahui Center 605, Shuitou Town, Quanzhou, Fujian, China.

Post-Code: 362342

Tel .: 0086-595-86990206

Fax: 0086-595-86990220

Der Umsatz: Verbündeter Huang

Mobil / WhatsApp: 0086-13559599186

Wechat: boreway 05

Skype: boreway 05

Facebook: 13559599186

Email: boreway05@boreway.net

Webseite: [http: // www.diamondtools.top](http://www.diamondtools.top)