

Einführung:

1. Segmentierte Diamant-Stubbing-Räder, die normalerweise für das Spülloch auf dem Waschbecken, der Badewanne, der Spüle und anderen Produkten verwendet werden;
2. Stubbing-Räder können auch zum Kalibrieren der Steinplatte verwendet werden. Diese Räder haben große Segmente für eine schnelle Lagerabnahme.
3. Der Durchmesser der Stubbing-Räder beträgt 86 mm, die Segmenthöhe beträgt 30 mm, die Verbindung ist 50 mm, der Diamantsegmenttyp ist segmentiert. Die Räder werden normalerweise auf CNC-Maschinen verwendet.
4. Wir bieten eine Vielzahl verschiedener Körnungen, Typen und Größen von Stummelrädern an, die Stubbing-Räder können viele Arten von Materialien verarbeiten.

Eigenschaften:

1. mit der Eigenschaft der hohen Leistungsfähigkeit, der Genauigkeit in der Form und in der Größe;
2. Stubbing Räder können verschiedene Materialien verarbeiten, breite Anwendbarkeit;
3. Andere Spezifikationen können nach der Kommunikation angepasst werden.

Spezifikation:

Durchmesser	Segmenthöhe	Innenloch	Verbindung	Streugut	Maschine
50	20		10-2 + 2 Loch	30/40 #	CNC-Maschine
86	25	10	50-3 + 3 Loch	60 #	
90	30	50	50-3 + 3 Loch	100#	
100	40			120 #	

Andere Anschlüsse und Spezifikationen können je nach Bedarf angepasst werden.

Bilder:

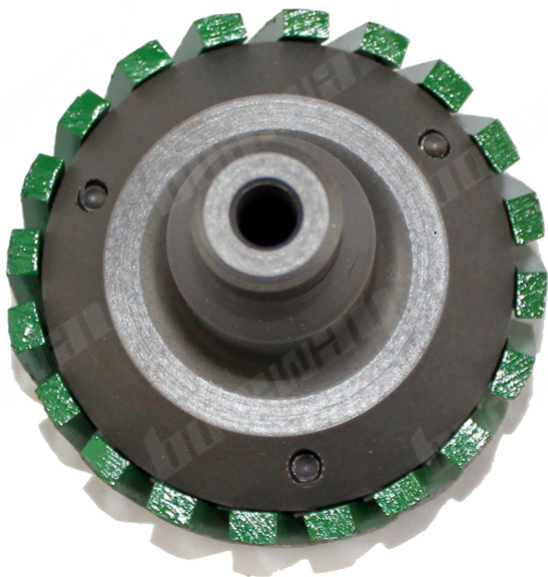
boreway®



boreway[®]



boreway[®]



boreway[®]



Wenn Sie mehr Bilder wissen möchten, kontaktieren Sie uns bitte.

Verwandte Produkte:

[D50 * 30T * 10H Diamant-Hochleistungs-Stubbing-Rad ohne Adapter](#)



Kontaktiere uns:

Fujian Nanan Boreway Machinery Co.,Ltd.

Adresse: Huahui Center 605, Shuitou Town, Quanzhou, Fujian, China.

Post-Code: 362342

Tel .: 0086-595-86990206

Fax: 0086-595-86990220

Der Umsatz: Verbündeter Huang

Mobil / WhatsApp: 0086-13559599186

Wechat: boreway 05

Skype: boreway 05

Facebook: 13559599186

Email: boreway05@boreway.net