

## Produktbeschreibung:

1.D50 \* 40 T \* M14 Harz Diamant Trommel Rad Grinder Für Sink loch werden hauptsächlich für loch schleifen, anker und blind loch. Was ist die effektivste art zu schleifen und polieren die enge radius.

2.Sie sind für die Entfernung von Steinen auf Granit ausgelegt, indem überschüssiger Stein weggeschliffen wird.

3. Es ist der schnellste Weg, Material nach dem Ausschneiden von Sink-Löchern zu entfernen.

4. Sie sind für sehr aggressive Schleifen Anwendungen und Entfernung von Lager auf verschiedenen Materialien wie Granit, Beton, Kalkstein, Marmor, Block, Terrazzo und mehr.

## Eigenschaften:

1. Hohe Leistungsfähigkeit, lange Lebensdauer und schnelle Fräsgeschwindigkeit.

2. Perfekte Balance ohne Vibrationen und stabile Leistung.

3. Glatteres Fräsen ohne Steinkantenschaden.

## Spezifikation:

Spezifikation von Null-Toleranz-Schleifscheiben:

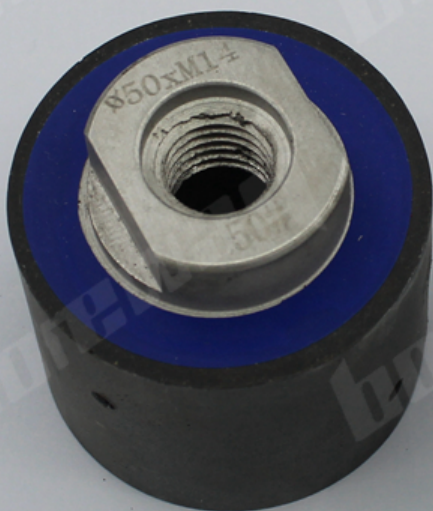
Name	Durchmesser	Länge	Verbindung	Anwendung
Diamant-Trommelräder	50 mm	40mm	M14	Stein, Beton und so weiter

Andere Spezifikation kann nach der Kommunikation angepasst werden.

## Bilder:

[Klicken Sie auf diesen Link, um nach weiteren Größen von Diamant-Trommelrädern zu suchen:](#)

**boreway**®



**Boreway Machinery Co., Ltd.**  
[www.diamondtools.top](http://www.diamondtools.top)  
[www.boreway.com](http://www.boreway.com)

**boreway**®



**Boreway Machinery Co., Ltd.**  
[www.diamondtools.top](http://www.diamondtools.top)  
[www.boreway.com](http://www.boreway.com)

**Kontaktiere uns:**

**Fujian Nanan Boreway Machinery Co.,Ltd.**

Adresse: Huahui Center 605, Stadt Shuitou, Quanzhou, Fujian, China

Postleitzahl: 362342

TEL: (+86) 595-86990206 / (+ 86) 18250633812

FAX: (+86) 595-86990220

WhatsApp / WeChat: + 86-18359335376

Facebook: boreway Sherry

E-Mail: [boreway02@boreway.net](mailto:boreway02@boreway.net)