

## Einführung:

1. Bush-Hammerplatte wird zum Mahlen der Oberfläche von Granit, Marmor, Beton und anderen Materialien verwendet, zu einer rauen Oberfläche mahlen, spielt die Rolle des Anti-Skids und kann auch die Rolle der Dekoration spielen.
2. Der wiederholte Treffer dieser Carbid -Spitzen in Stein oder Betonoberfläche erzeugt eine raue, pockennarmige Textur, die wie natürlich verwitterte Felsen aussieht.
3. Diese Segmente der Buschhammerwalze sind Carbide, jede Platte verfügt über 3 Walzen, jede Walze hat 30 Segmente, die Verbindungen des Palte sind M14, diese Buschhammerplatte kann auf der Hand gehaltene Mühle verwendet werden.
4. Es wird vermutet, dass die Rotationsgeschwindigkeit unter 700 U / min liegt, das Buschhammer-Werkzeug 5-6-mal schneller ist als manuelle Zeiten, die Kosten werden stark gespeichert.
5. Das Körnchen der Buschhammer kann angepasst werden und die Größe des Adapters entscheidet für seine Maschine. Andere Spezifikationen können gemäß den Anforderungen angepasst werden.

## Merkmale:

Buschhammer -Werkzeuge, die normalerweise in den folgenden Aspekten verwendet werden:

1. Zur Vorbereitung der Boden vor der Aufnahme neuer Beschichtungen;
2. Um alte Klebungs- und Harzbeschichtungen, insbesondere dicke Harze, zu entfernen;
3. Zum Schleifen der Böden den Boden rau machen und gegen kündigtige Behandlung durchführen.
4. Für die nachfolgenden gemahlene Laying -Materialien kann zum Schleifenböden hergestellt werden.
5. Zur Verarbeitung von Steinoberflächen, pockennarme Textur, die wie natürlich verwitterte Felsen aussieht.

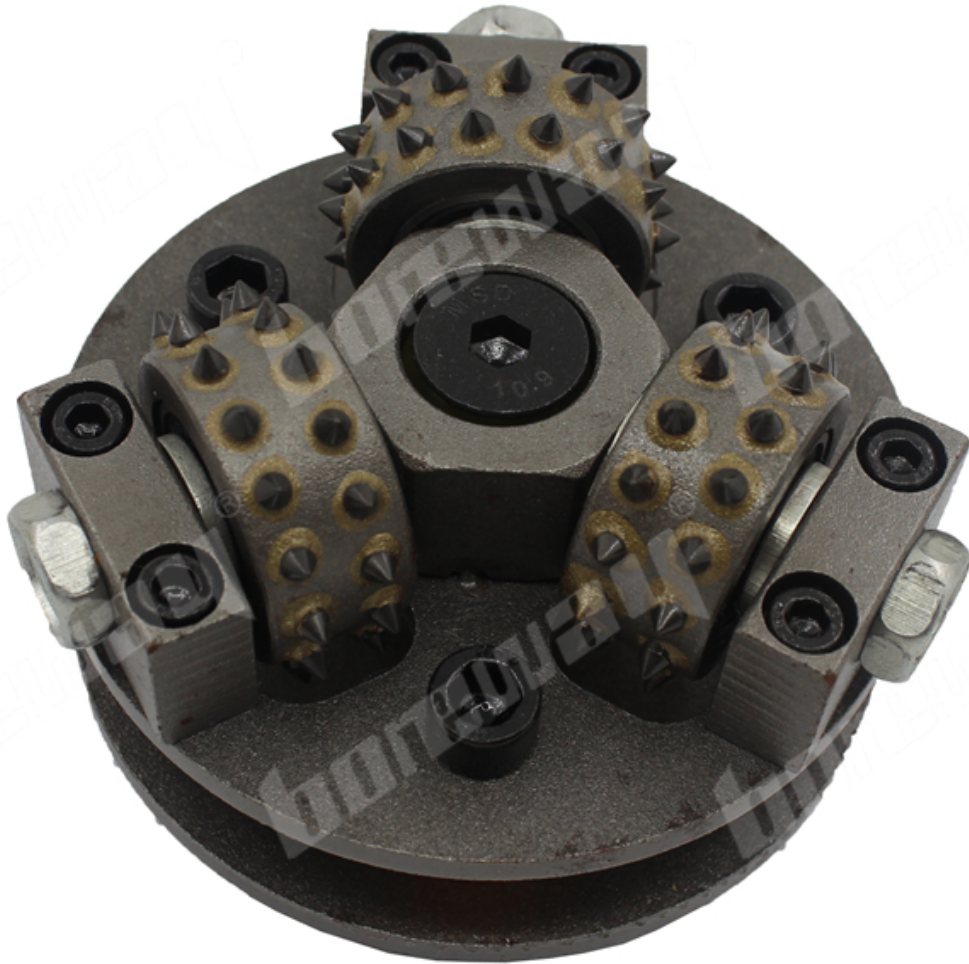
## Spezifikation:

Produktname	Außendurchmesser		Rollenmenge	Segmentmenge	Verbindung
	Zoll	mm			
Buschhammer - Werkzeuge	5	125	3	30	M14 M16 5/8 "-11 42 mm 50 mm
	6	150	4	45	
	8	200	3	30	
			6	45	
	10	250	4	30	
			8	45	
	12	300	5	30	
			10	45	
			6	30	

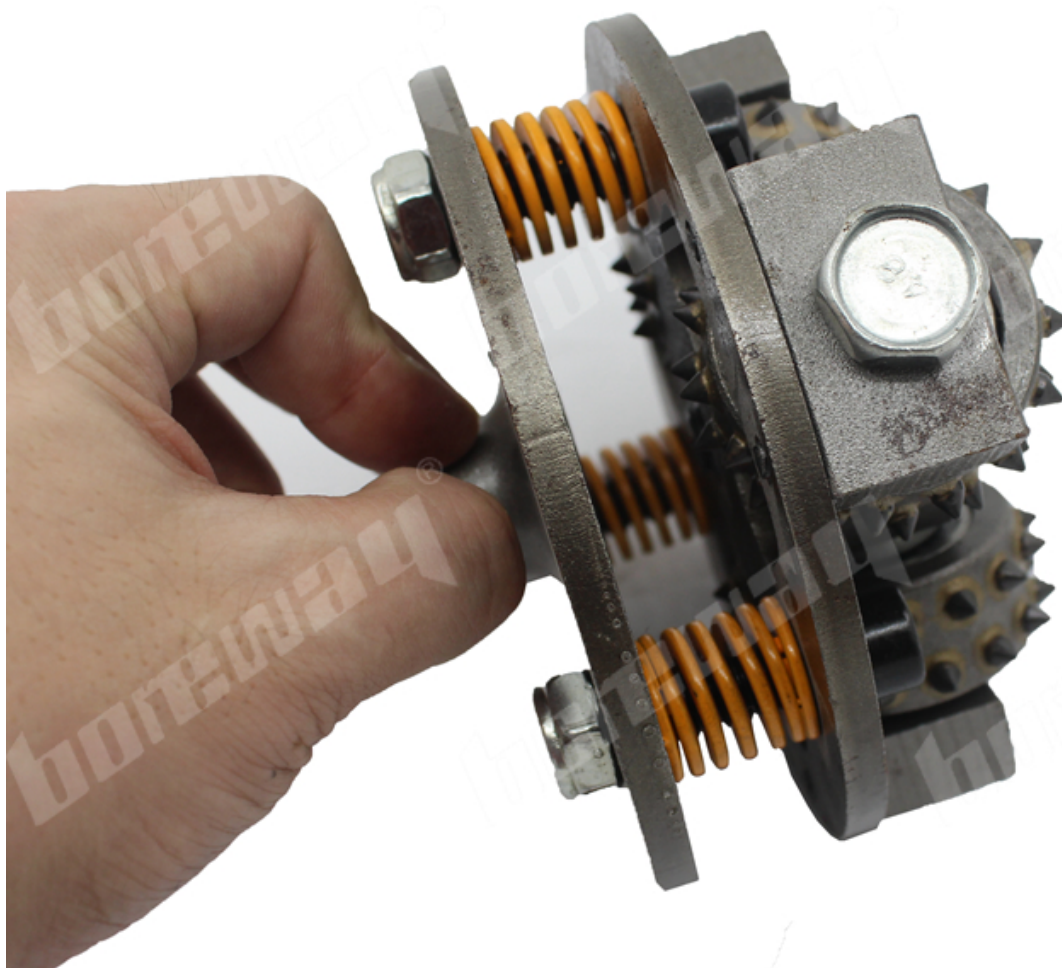
Andere Verbindung und Spezifikation können nach Bedarf angepasst werden.

**Bilder:**

**boreway**®



# **boreway**®



Wenn Sie mehr Bilder wissen möchten, kontaktieren Sie uns bitte.

## **Verwandte Produkte:**

D270x6TX45S Diamond Buschhammer Finish für HTC -Bodenschleifmaschine



## **Kontaktiere uns:**

**Fujian Nanan *boreway* Machinery Co.,Ltd.**



Nr. 605 Huahui Center, Shuitou Town 362342 Quanzhou, Fujian, China

 **Tel:** (+86) 595-86990206 /  **Fax:** (+86) 595-86990220

 **Mobile / WhatsApp / Wechat:** (+ 86) 18650679939

 **Email:** [boreway@boreway.com](mailto:boreway@boreway.com)

 **Lyon Chang**