

Einführung:

1. Bush Hammer Platte wird für das Schleifen der Oberfläche von Granit, Marmor, Beton und anderen Materialien verwendet, mahlen in eine raue Oberfläche, Es spielt die Rolle des Anti-Rutsch- und kann auch die Rolle der Dekoration spielen;
2. Der wiederholte Schlag dieser Hartmetallspitzen in die Stein- oder Betonoberfläche erzeugt eine raue, pockennarbige Textur, die wie natürlich verwittertes Gestein aussieht;
3. Diese Segmente der Buchse Hammer Walze ist Carbiden, jede Platte hat 3 Rollen, jede Rolle hat 30 Segmente, die Anschlüsse der Palte ist M14, diese Buchse Hammerplatte kann auf Hand Grinder verwendet werden Maschine;
4. Es wird vorgeschlagen, dass die Drehzahl unter 700 RPM ist, Bush Hammer Werkzeug ist 5-6 mal schneller als manuelle Zeiten, die Kosten werden stark gespeichert;
5. Das Korn des Buschhammergesichtes kann justiert werden und die Größe des Adapters entscheidet zu seiner Maschine, andere Spezifikationen können entsprechend Anforderungen besonders angefertigt werden.

Eigenschaften:

Buschhammerwerkzeuge werden normalerweise in den folgenden Aspekten verwendet:

1. Für die Bodenvorbereitung vor der Verlegung neuer Beschichtungen;
2. Um alte Leim- und Harzbeschichtungen zu entfernen, insbesondere dicke Harze;
3. Zum Schleifen von Fußböden den Boden aufrauen und rutschfest machen;
4. Zum Schleifen von Böden, kann für die anschließende Bodenlegung Materialien vorbereitet werden;
5. Für die Verarbeitung von Steinoberfläche, pockennarbige Textur, die wie natürlich verwitterte Felsen aussieht.

Spezifikation:

Produktname	Außendurchmesser		Rollenanzahl	Segmentmenge	Verbindung
	Zoll	mm			
Bush Hammerwerkzeuge	5	125	3	30	M14 M16 5/8"-11 42 mm 50 mm
	6	150	4	45	
			3	30	
	8	200	6	45	
			4	30	
	10	250	8	45	
			5	30	
	12	300	10	45	
			6	30	

Andere Verbindungen und Spezifikationen können je nach Bedarf angepasst werden.

Bilder:

boreway®



boreway®

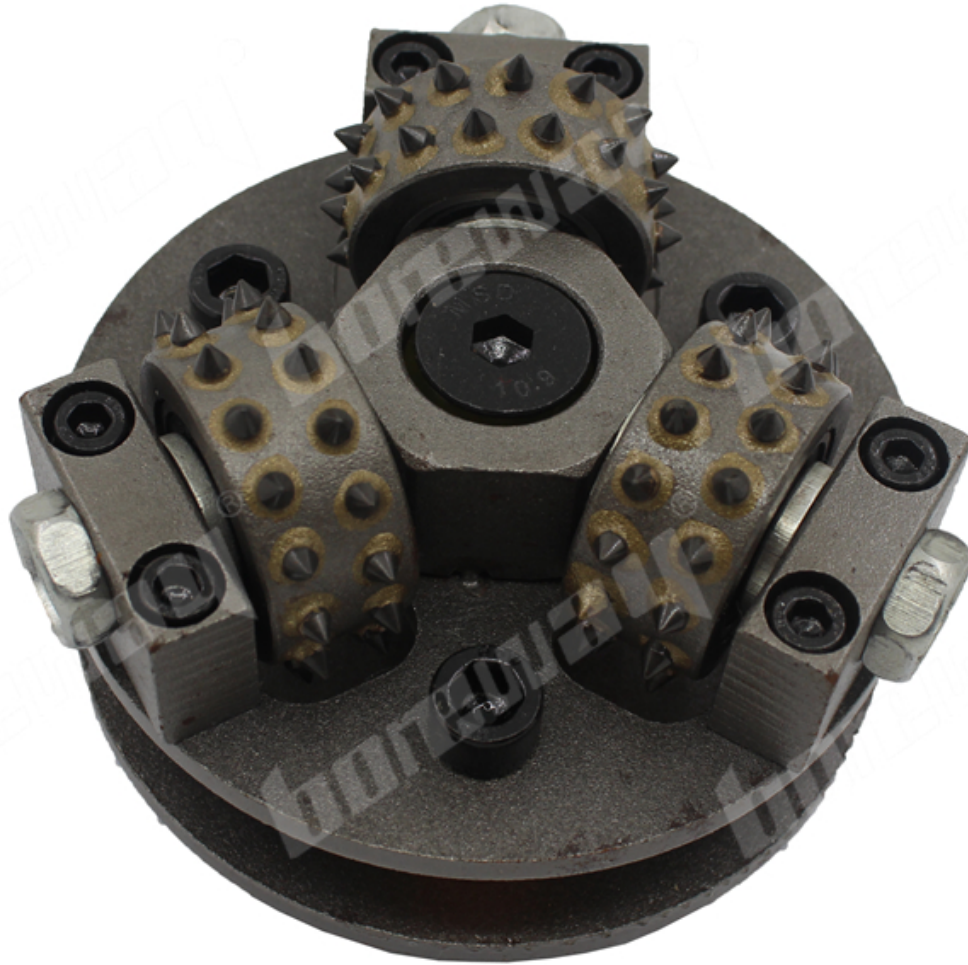


Wenn Sie mehr Bilder wissen möchten, kontaktieren Sie uns bitte.

Verwandte Produkte:

[D125x3TxM14 Busch gehämmerter Steinbusch hämmerte
Granitbuschhammermaschinenbuschhammer für Beton](#)

boreway®



Kontaktiere uns:

Fujian Nanan Boreway Machinery Co.,Ltd.

Adresse: Huahui Center 605, Stadt Shuitou, Quanzhou, Fujian, China

Postleitzahl: 362342

TEL: (+86) 595-86990206 / (+ 86) 18250633812

FAX: (+86) 595-86990220

WhatsApp: + 86-18359335376

Email: boreway04@boreway.net