

Produktbeschreibung:

- 1.D100x45Tx5 / 8 "-11 Diamant Trommel Schleifscheibe Für Steinplatte werden hauptsächlich für loch schleifen, anker und blind loch. Was ist die effektivste art zu schleifen und polieren die engen radius.
- 2.Sie sind für die Entfernung von Steinen auf Granit ausgelegt, indem überschüssiger Stein weggeschliffen wird.
3. Es ist die schnellste Möglichkeit, Material nach dem Ausschneiden von Sink-Löchern zu entfernen.
4. Sie sind für sehr aggressive Schleifen Anwendungen und Entfernung von Lager auf verschiedenen Materialien wie Granit, Beton, Kalkstein, Marmor, Block, Terrazzo und mehr.

Eigenschaften:

1. Hohe Leistungsfähigkeit, lange Lebensdauer und schnelle Fräsgeschwindigkeit.
2. Perfekte Balance ohne Vibrationen und stabile Leistung.
3. Glatteres Fräsen ohne Steinkantenschaden.

Spezifikation:

Spezifikation von Null-Toleranz-Schleifscheiben:

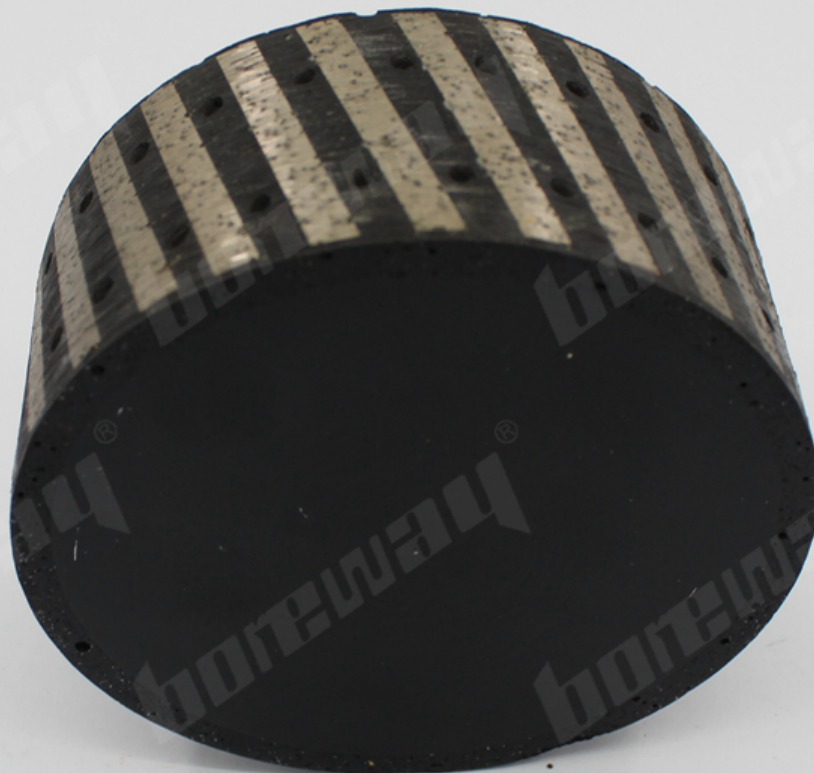
Name	Durchmesser	Länge	Verbindung	Anwendung
Diamant-Trommelräder	100 mm	45mm	5/8 "-11	Stein, Beton und so weiter

Andere Spezifikation kann nach der Kommunikation angepasst werden.

Bilder:

[Klicken Sie auf diesen Link, um nach weiteren Größen von Diamant-Trommelrädern zu suchen:](#)

boreway®



Boreway Machinery Co., Ltd.
www.diamondtools.top
www.boreway.com

boreway®



Boreway Machinery Co., Ltd.
www.diamondtools.top
www.boreway.com

Kontaktiere uns:

Fujian Nanan Boreway Machinery Co.,Ltd.

Adresse: Huahui Center 605, Stadt Shuitou, Quanzhou, Fujian, China

Postleitzahl: 362342

TEL: (+86) 595-86990206 / (+ 86) 18250633812

FAX: (+86) 595-86990220

WhatsApp / WeChat: + 86-18359335376

Facebook: boreway Sherry

E-Mail: boreway02@boreway.net