

Einführung:

Diese Diamant-Router-Bits für Stein werden für CNC-Maschine verwendet, automatische Verarbeitung des Granits,

Marmor, andere Steine und der Zähler. Die Verdienste sind eine hohe Produktionseffizienz, genaue Figur.

Verwenden Sie Sequenz: von grobem Korn bis zu feinem, schließlich polieren.

Das Folgende ist unterschiedliche Formendesign,

einschließlich: a, b, d, e, f, g, h, i, l, m, n, o, p, q, s, t, u, v, wf, dd, dc

Eigenschaften:

1. Differente Formen und Größen sind verfügbar.
2. Gute Gleichgewicht und stabile Leistung.
3. Einzelsegment ist aggressiv für einfache und schnelle Bestandsentfernung.

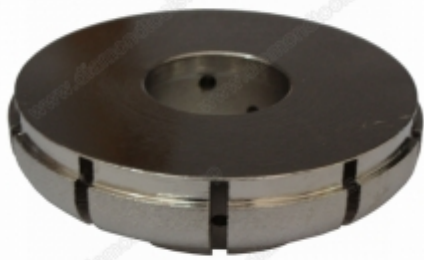
Spezifikationen:

Die folgenden sind die normalen Spezifikationen unseres CNC-Vakuum-Lötungsrouter-Bits:

Produktname	Position	Streugut	Durchmesser	Dicke	Steinform	Spindel
Diamant-Router-Bit.	Pos1.	30/40 #	50-125mm.	20mm.	A, b, d, e, f, g, h, i, L, m, n, o, p, q, s, t, u, V, wf, dd, dc usw.	M8 M10
	Pos2.	40/50 #		30mm.		M14.
	Pos3.	80/100 #		40mm		1/2 "Gas.
	Pos4.	170/200 #		50mm		22mm.
	Pos5.	400 #				35mm
	Pos6.	600 #				
	Pos7.	1000 #				
	Pos8.	Optional				

Die oben genannten Spezifikationen beziehen sich auf Referenz, andere Spezifikationen können von Kunden bestellt werden.

Es gibt weitere Produkte, die wir liefern:



Boreway Machinery Co., Ltd.
www.diamondtools.top
www.boreway.com

Kontaktiere uns:

Fujian Nanan **boreway** Machinery Co.,Ltd.



No.605 Huahui Center, Shitou Town 362342 Quanzhou, Fujian, China



Tel: (+86) 595-86990206 /  **Fax:** (+86) 595-86990220



Mobil / WhatsApp / WECHAT: (+ 86) 18650679939.



Email: boreway@boreway.com.



Lyon Chang.