

Produktbeschreibung:

Kurze Einleitung:

Diamantsegment ist der Hauptbestandteil von Diamantwerkzeugen. Verschiedene Formulierungen können mit verschiedenen Materialien verarbeitet werden. BOREWAY bietet Diamantsegmente in verschiedenen Größen zum Schneiden von Schleif- und Schleifwerkzeugen. Polieren von Granit, Marmor, Sandstein, Kalkstein und anderen Steinschnittanwendungen, auch Keramik, Beton, Asphalt usw.

Diese Art Diamant-Segment ist für GRANITE-Sägeblatt konzipiert, die Standardgröße ist 26 * 8.4 * 12 mm, es kann für Durchmesser 1600 mm Sägeblätter verwendet werden.

Unsere Diamantsegmente werden aus hochwertigem Diamantpulver und Metallpulvergemisch hergestellt, das durch Pressen und Sintern hergestellt wird, wobei Diamantpulver und Metallpulver eng miteinander verbunden sind, die Qualität ist höher und die Wirkung ist besser.

Alle unsere Produkte wurden vor dem Marktzugang streng getestet.

Andere Spezifikationen können je nach Anforderungen angepasst werden.

Spezifikation:

Spezifikation der Diamantsegmente:

Diameter(mm)	Length(mm)	Width(mm)	Height(mm)	No.
350	40	3.2	10/12/15	24
400	40	3.4	10/12/15	28
450	40	3.6	10/12/15	32
500	40	4	10/12/15	36
600	40	4.6	10/12/15	36/42
800	40	5.5	10/12/15	46
800	24	7.5/6.5	12	66
1000	26	7.6/7.0/6.4	12/20	70
1200	26	7.8/7.3/6.8	12/20	80
1600	26	9.4/8.9/8.4	12/20	108
1800	26	10/9.4/8.8	12/20	120
2000	24	11.1/10.5	12	128
2000	25	10.6/9.6	15	128
2000	26	10.6/10/9.4	20	128
2200	24	10	15	132
2500	24	12/11	15	140
2700	24	12/11	20	140
3000	26	13/12	20	160
300	26	13/12	15	160
3500	26	14/13	30	180
3500	26	14/13	20	180

Andere Spezifikationen können je nach Bedarf angepasst werden.

Bilder:

Diese Bilder sind nur Teile von 1600mm Diamantsegmenten.

Wenn Sie mehr Details zu den Diamantsegmenten erfahren möchten, kontaktieren Sie uns bitte.



Diamond segments

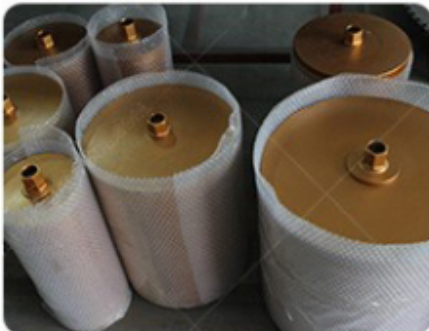


Beachten:

1. Vor dem Kauf bitte das Modell der Maschine angeben.
2. Bitte liefern Sie das Material vor dem Kauf.
3. Andere Spezifikationen können je nach Anforderungen angepasst werden.

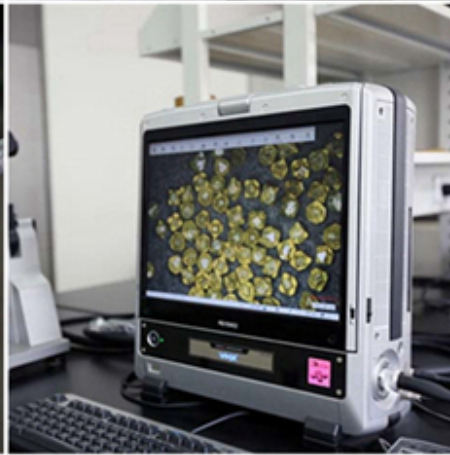
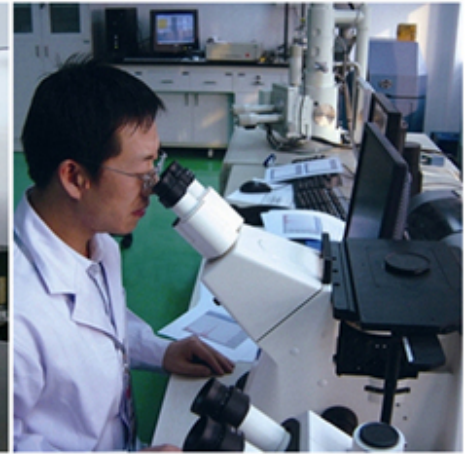
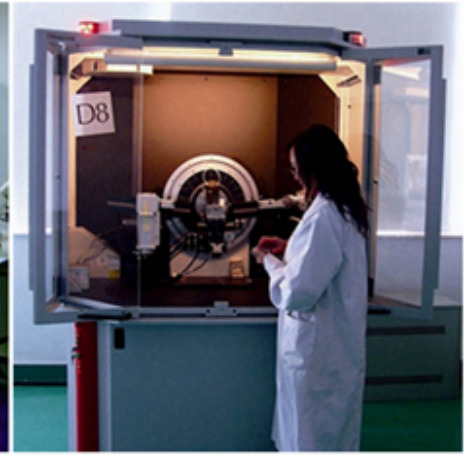
Verwandte Produkte:

Verpackung & Lieferung:



Über uns:







第 9135152 号

商标注册证

核定使用商品(第7类)

陶瓷工业用机器设备(包括建筑用陶瓷机械); 雕刻机; 石材切割机; 磨石(机器部件); 高压清洗机; 电焊枪(机器); 电动清洁机械和设备; 压力机; 切割工具(包括机械刀片); 抛光机器和设备(电动的)(截止)

注册人 福建省南安博威机械有限公司

注册地址 福建省南安市水头镇鸿星街

注册有效期限 自公元 2012年02月28日 至 2022年02月27日

局长签发 许瑞表

CREDIT CHECKED
by ALIBABA FINANCIAL

This supplier has been Credit Checked by Alibaba Financial:

Lei Zhang from Fujian Nanan Boreway Machinery Co., Limited

The credit check validity period: 2015-10-19 to 2016-10-18

This company has passed a financial assessment (including a credit check) conducted by Alibaba Financial. The scope of Alibaba's financial assessment of suppliers includes, but is not limited to: People's Bank credit archives, business data, Alibaba network behavioral data, corporate and personal balance sheets, court enforcement records.

Please note: Alibaba Financial provides credit check to online merchants but shall not be a party or bear any responsibility in case of any dispute thereof.

About Alibaba Financial

Alibaba Financial aims to serve online businesses by providing comprehensive and professional financial services. By utilizing field investigation, third-party data and online behavior data, we are able to provide credit investigations and loans to enterprises on our platforms, such as alibaba.com, taobao.com and tmall.com. We also offer insurance and E-commerce platform financial services. Alibaba Financial devotes itself to enabling online businesses by making credit available to drive wealth creation. Alibaba Financial is the first choice for online financial services.

Zahlung:



Trade Assurance



微信支付

PayPal™

Kontaktiere uns:

Fujian Nanan **boreway** Machinery Co.,Ltd.



Ally Huang



boreway05



+86-13559599186



+86-13559599186



boreway05



+86-595-86990220



boreway05@boreway.net



+86-595-86990206



Huahui Center 605, Shuitou Town, Quanzhou, Fujian, China