



Die obigen Spezifikationen dienen nur als Referenz, andere Spezifikationen sind möglicherweise auf Kundenwunsch erhältlich.

**Fabrik = Qualitätskontrolle = wettbewerbsfähiger Preis = eigene Technologie = OEM**

Diameter		Thickness	Teeth	Segment Size			Hole	Max. RPM	Cutting Stone
Inch	mm	mm	pcs/set	L	W	H	mm	RPM	#
10"	250	18(2.2)	18	40	3.2	8/10	50/60	3850	Marble
12"	300	1.8(2.2)	22	40	3.2	10/12	50/60	3150	Marble
14"	350	2.2(2.4)	25	40	3.2	10/12	50/60	2750	Marble
16"	400	2.6(2.8)	29	40	3.6	10/12	50/60	2400	Marble
18"	450	2.8(3.0)	32	40	4.0(4.2)	10/12	50/60	2150	Marble
20"	500	2.8(3.0)	36	40	4.0(4.2)	10/12	50/60	1900	Marble
24"	600	36(3.2)	42	40	4.6(4.8)	10/12	50/60	1600	Marble
32"	800	4.2(4.5)	57	40	5.5(6.0)	10/12	50/60	1200	Marble
36"	900	5.0(5.5)	64	40	7.5(8.0)	10/12	60/80	1050	Marble
36"	900	5.0(5.5)	64	24	7.5(8.0)	10/13	60/80	1050	Marble
40"	1000	5.0(5.5)	70	24	7.5(8.0)	10/13	80/100	950	Marble
48"	1200	5.5(6.0)	80	24	7.5(8.0)	10/13	80/100	950	Marble
56"	1400	6.0(6.5)	92	24	8.5(9.2)	10/13	80/100	700	Marble
64"	1600	6.5(7.2)	108	24	9.2(9.5)	10/13	80/100	600	Marble
72"	1800	7.2(8.0)	120 I	24	10.0	10/13	80/100	550	Marble
80"	2000	8.0(9.0)	128	24	11.0	10/13	100/120	500	Marble
86"	2200	8.0(9.0)	132	24	11.0	10/13	100/120	450	Marble
100"	2500	9.0(10.0)	140	24	12.5	13/15	100/120	400	Marble
120"	3000	9.0(10.0)	160	24	12.5	13/15	100/120	350	Marble
140"	3500	9.0(10.0)	180	24	13.0	13/15	100/120	300	Marble

PS: Beim Schneiden des Messerkopfes sollte eine bestimmte Menge Kühlwasser hinzugefügt werden, und der Sprühwasserfluss sollte groß sein, damit er eine bessere Kühlwirkung hat!

Spezifikationen für Mehrblatt- und Einscheiben-Sägeblätter:

Blade Set	Blade Diameter	Thickness	Segment Size	Cutting Stone
#	#	mm	LxWxH	#
Multi Size	2200-600 Multi	4.5	24x6.4/5.6x13H(15H)	Granite
Multi Size	2200-600 Multi	5.0	24x7.0/6.2x13H(15H)	Granite
Multi Size	2200-600 Multi	5.5	24x7.4/6.6x13H(15H)	Granite
Multi Size	2200-600 Multi	6.5	24x8.4/7.6x13H(15H)	Granite
Multi Size	2500-800 Multi	5.5	24x7.4/6.6x13H(15H)	Granite
Multi Size	2500-800 Multi	6.5	24x8.4/7.6x13H(15H)	Granite
Multi Size	2500-800 Multi	7.2	24x9.2/8.4x13H(15H)	Granite
Multi Size	1600-960 Multi	6.5	24x8.4/7.6x13H(15H)	Granite
Multi Size	1600-960 Multi	7.2	24x9.2/8.4x13H(15H)	Granite
Single Size	40"/1000mm	4.5-5.0	24x7.0/6.2x13H(15H)	Granite
Single Size	48"/1200mm	5.0-5.5	24x7.5/6.5x13H(15H)	Granite
Single Size	64"/1600mm	6.5-7.2	24x9.2/8.4x13H(15H)	Granite
Single Size	48"/1200mm	4.0	24x5.5x8H(10H)	Marble
Single Size	48"/1200mm	4.5	24x6.0x8H(10H)	Marble
Single Size	48"/1200mm	5.0	24x7.5x8H(10H)	Marble
Single Size	48"/1200mm	5.5	24x8.0x8H(10H)	Marble
Single Size	64"/1600mm	6.5-7.2	24x9.2x10H(8H)	Marble
Single Size	64"/1600mm	6.5-7.2	24x9.5x13H(10H)	Marble

# Support Sample Processing Customization

## Style and Specifications



### Contact Salesman

Due to the large number of product specifications and styles, in order to avoid conflicts, please contact the salesman before placing the order.

1

### Provide Samples

The manufacturer supports the sample processing and customization, and the buyer provides the sample first to communicate the production requirements.



2



### Mail Samples

According to the buyer's demand for proofing, the manufacturer needs the buyer to pay the proofing fee first, and the sample fee will be returned after the order is concluded.

3

### Generate Order

The buyer receives the sample. If satisfied, place an order for batch production. After confirming the receipt, contact the salesman to return the proofing cost.



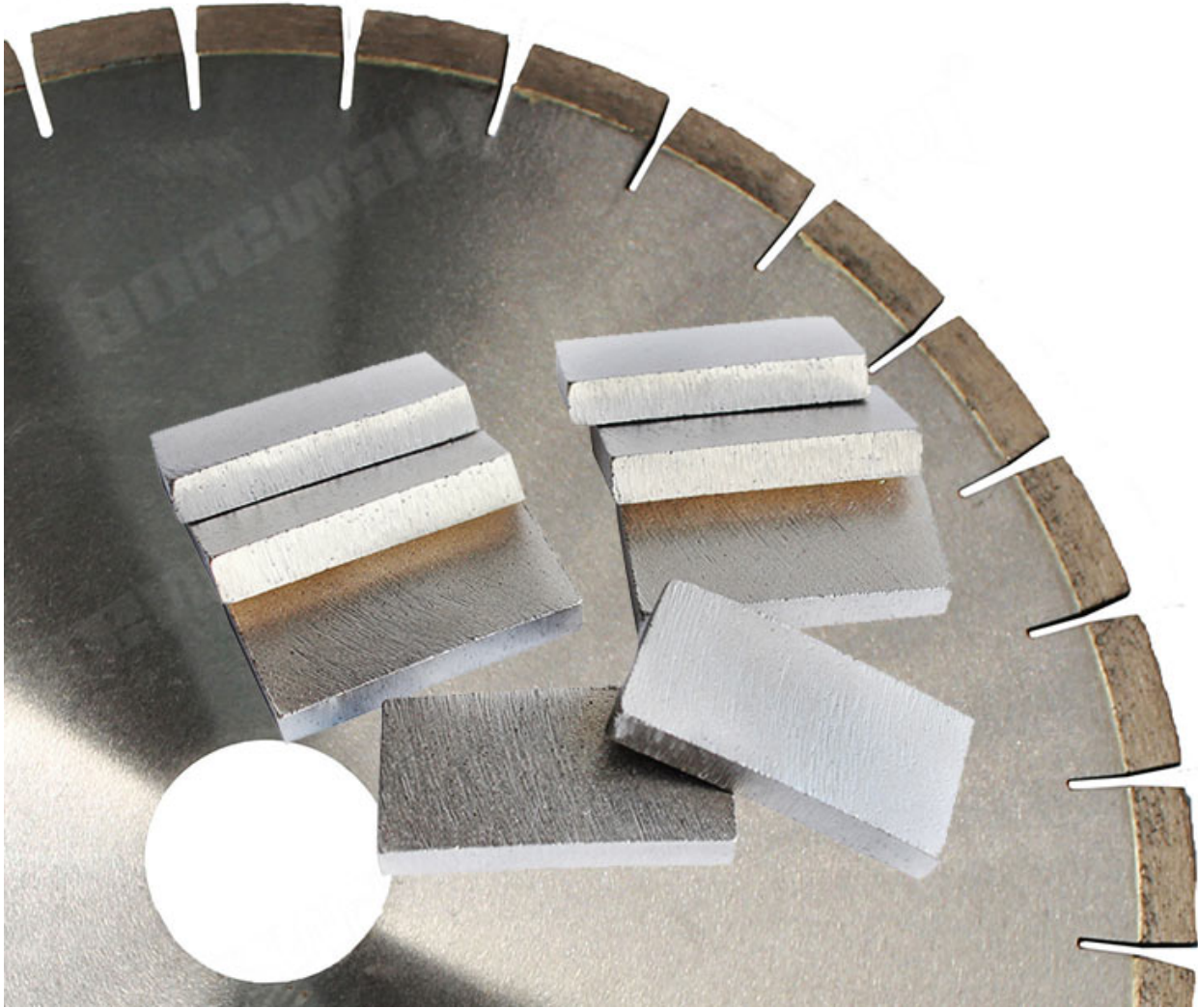
4

Außerdem muss die Geschwindigkeit des kombinierten Sägeblattes 280-320 U / min betragen, und der Wagen kann nicht zu schnell transportiert werden!

#### **Produktdetails:**

**Diamantsegment-Werkzeuge für alle Arten von Quarz**





**Beispiel:**

Stein ist weich und abrasiv, daher würden wir eine hart geklebte Klinge verwenden.  
Stahlbeton mit Flusskieselaggregat ist hart, daher würden wir eine weichgebundene Klinge verwenden.

**Harte Bindung**

Bedeutet, dass die Zusammenstellung von Metallen beim Zusammensintern ein Segment von ungefähr 105 bis 120 HRB (Härte) bildet und sehr widerstandsfähig gegen die zu sägenden weichen Schleifmaterialien ist, wodurch Diamant mit der geeigneten Geschwindigkeit freigesetzt wird.

Harte Bindungen bestehen typischerweise aus den folgenden Metallpulvern - Kobalt, Eisen, Wolframcarbide und haben eine graue bis dunkelgraue Farbe.

**Soft Bond**

Bedeutet, dass die Zusammenstellung von Metallen beim Zusammensintern ein Segment von ungefähr 90 bis 105 HRB (Härte) bildet und es dem Segment ermöglicht, sich schneller abzunutzen, wodurch Diamant auf der Schneidfläche erhalten bleibt.

Weiche Bindungen bestehen typischerweise aus den folgenden Metallpulvern - Kupfer, Bronze und Kobalt - und sind im Allgemeinen bronzefarben bis hell silberfarben.

**Our factory** use original high grade diamond



pk

**Other factory** mix second diamond selected from waste segment

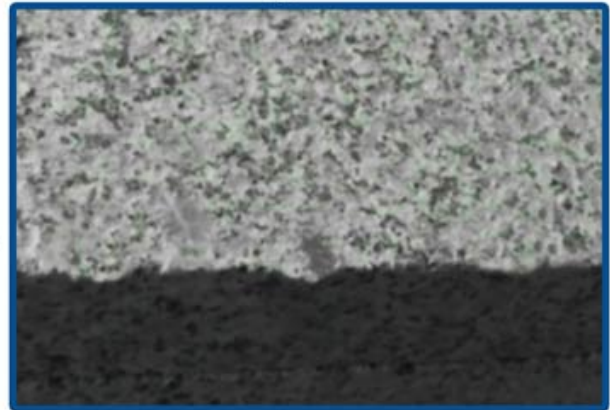


**Our blade** cutting effect



pk

**Other supplier** blade cutting effect



### **Anwendungen:**

**Diamantsegment-Werkzeuge für alle Arten von Quarz** Verwendung beim Blockschnitten für 900-3500 mm Kreissägeblätter zum Blockschnitten  
Diamantsegment schneiden Granit, Sandstein, verschiedene harte Steine mit Quarz.  
Diamantsägeblatt nur nass verwenden





### Anwendungsmaschine:

**Diamantsegment-Werkzeuge für alle Arten von Quarz** Wird für Einzel- oder Mehrkreissägebblätter von 900 mm bis 3500 mm zum Schneiden von Granit und Sandstein verwendet.



1. Wenn das Material hart ist, sollte die Bindung der Diamantsegmente weicher sein.  
Weil Diamanten beim Schneiden von hartem Material stumpf werden. Weichere Bindung kann sein  
Mit den stumpfen Diamanten schneller abgenutzt, dann können neue Diamanten darunter leichter freigelegt werden, um am Schneiden teilzunehmen
2. Wenn das Material relativ weicher ist, sollte die Bindung härter sein.

Die Diamanten können bei dieser Pflege länger halten. Die härtere Bindung verschleißt langsamer, so dass sie die Diamanten auch länger halten kann. Dies kann die Diamanten besser nutzen und die Lebensdauer des Diamantwerkzeugs verlängern.

## Anwendungsmaschine:

Schweißmethode:

**Diamantsegment-Werkzeuge für alle Arten von Quarz Silberschweißen** mit einem Hochfrequenzschweißgerät

Hochfrequenz-Silberschweißmaschine wird empfohlen, anstatt durch Feuer zu schweißen.

Schweißen Sie das Diamantsegment nicht lange, nur wenige Minuten, da sonst der Diamant im Inneren aufgrund der hohen Temperatur beschädigt werden kann, was die Schneidleistung des Granitsegments stark beeinträchtigt.



Brazing Machine Welding Rack

+



Three Phase 380V 30kW High Frequency Induction Welding Machine



Welding segment effect

## Verwandte Produkte:



Boreway Machinery Co., Ltd  
[www.diamondtools.top](http://www.diamondtools.top)  
[www.boreway.net](http://www.boreway.net)



Boreway Machinery Co., Ltd  
[www.diamondtools.top](http://www.diamondtools.top)  
[www.boreway.net](http://www.boreway.net)

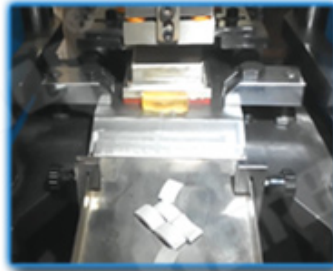


**Über uns:**

**Diamantsegment-Werkzeuge für alle Arten von Quarz**



● Cold Press Mschine



● Fill The Mold



● The Product Polishing



● Hot Press Machinery



● Remove The Mold



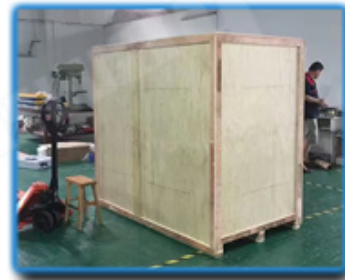
● The Product Polishing



● Hot Press Machinery

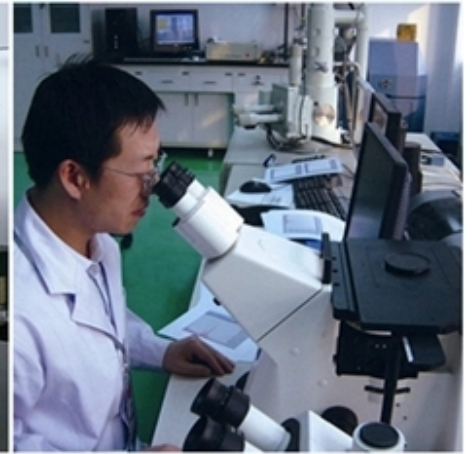


● Remove The Mold



● Packing









## Verpackung & Lieferung:

PS:

1. Werkzeugverpackung in Kartonschachteln
2. Durch Luft / Meer für Batch-Waren, Flughafen / Hafen Empfang
3. Weniger als 45 kg, in der Regel per Express (Tür zu Tür)
4. Wenn Werkzeuge in großen Mengen vorhanden sind, werden sie in Holzkisten verpackt





## Unser Service:

1. Geringe Bestellmenge: Sie kann die von Ihnen benötigte Testbestellung erfüllen.
2. Schnelle Lieferung: Wir erhalten tolle Rabatte von Spediteuren.
3. OEM Akzeptabel: Wir können nach Ihren Mustern oder Zeichnungen produzieren.
4. Gute Qualität: Wir haben ein strenges Qualitätskontrollsystem. Hat einen guten Ruf auf dem Markt.
5. Guter Service: Wir betrachten unsere Kunden als Gott mit einem hohen Maß an Professionalität und Begeisterung.

## FAQ:

### **1. Woher kennen wir Ihre Qualität, wenn wir Ihr Produkt bestellen möchten?**

Sie können mit einer kleinen Bestellung testen, und dann werden Sie die Qualität kennen. Heutzutage verwenden viele Menschen auf der Welt chinesische Produkte aufgrund ihrer hohen Qualität und hohen Kostenleistung. Wir sind ein professioneller Diamantwerkzeughersteller mit mehr als 8 Jahren Erfahrung in der Herstellung.

### **2. Können Sie kostenlos Muster zur Verfügung stellen?**

Wir bieten keine kostenlosen Muster an. Aufgrund unserer jahrelangen Erfahrung glauben wir, dass Kunden sie aufgrund ihrer zuverlässigen Qualität wollen werden. Durch den Kauf von Mustern werden wir sie schätzen und schätzen und dafür sorgen, dass sie mehr bekommen. Wir sind bereit, unseren potenziellen Kunden einen Sonderrabatt auf Muster anzubieten. Es ist sehr wichtig, dass Sie uns Feedback geben, und wir werden es zu schätzen wissen.

### **3. Akzeptiert Ihr Unternehmen Anpassungen?**

Selbstverständlich akzeptieren wir Anpassungen. Einschließlich verschiedener Farben, Schneidobjekte usw. Wir können auch Ihr eigenes Etikett und Ihre eigene Unternehmensmarke kennzeichnen. Wenn Sie möchten, dass wir neue Produkte für Sie herstellen, senden Sie uns einfach Ihre Produkte. Ob Zeichnungen oder Muster, wir haben die Möglichkeit, dieselben Produkte herzustellen. Wir werden diese Produkte nicht an Dritte verkaufen, nur Kunden können die Erlaubnis erhalten.

## Bitte beachten Sie:

Bitte verwenden Sie eine hochfrequente Silberschweißmaschine anstelle von Feuer, um das Löten durchzuführen. Die Schweißzeit beträgt nur wenige Sekunden. Andernfalls wird der Diamant in den Segmenten wahrscheinlich durch die hohe Temperatur beschädigt, und die Schneidleistung wird verringert.

## Kontaktiere uns:

# Fujian Nanan **boreway**® Machinery Co.,Ltd.

 Nr.605 Huahui Center, Stadt Shuitou 362342 Quanzhou, Fujian, China

 **TEL:** (+86) 595-86990206 /  **Fax:** (+86) 595-86990220

 **Mobil / WhatsApp / Wechat:** (+ 86) 18650679939

 **Email:** [boreway@boreway.com](mailto:boreway@boreway.com)

 **Lyon Chang**