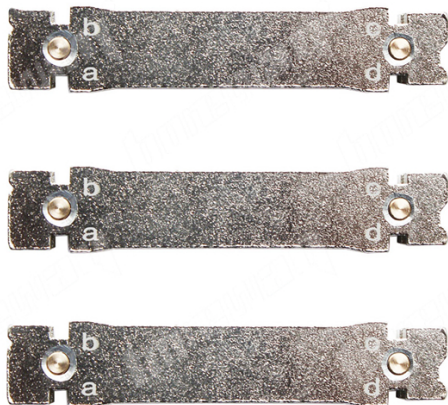


Boreway gelötete Metallmagnethalter-Hartlot zum Schweißen von Kernbohrersegmenten auf Kerntrommeln

Beschreibung:



Boreway Machinery Co.,Ltd
www.diamondtools.top
www.boreway.net

Boreway gelötete Metallmagnethalter-

Hartlot zum Schweißen von Kernbohrersegmenten auf Kerntrommeln

Hartlot zum Schweißen von Segmenten an Kernrohrwerkzeugen wird zum präzisen Einsetzen des Kernbohrersegments in das Stahlrohr oder -rohr verwendet, um die Schweißpräzision zu erhöhen und die beste Leistung des Kernbohrers zu gewährleisten.

Im Allgemeinen sollte die Dicke der Segmente mindestens 1,5 mm höher sein als die des Stahlrohrs. Je nach Dickenunterschied zwischen Segment und Stahlrohr sind vier verschiedene Seitentoleranzen einzustellen.

Hartlot zum Schweißen von Segmenten an Kernrohrwerkzeugen bestehen aus starkem N35EH-Neodym-Magneten mit starker Magnitivität und hohem Wärmewiderstand. Außerdem sind vier verschiedene Seitentoleranzen a, b, c, d in verschiedenen Positionen markiert, wodurch das gesamte Nachrüsten einfach und präzise funktioniert.

Produktspezifikationen:

Normalerweise lautet die Regel beim Löten des Segments:

Innenseitenabstand = (Segmentbreite - Stahlkernbreite) x 0,4

Außenseitenspiel = (Segmentbreite - Stahlkernbreite) x 0,4

Es folgt die Referenz für die **Hartlot für Schweißsegmente an**

Kernrohrwerkzeugen Größe und Stahlkernbreite für unterschiedliche Durchmesser:

| Durchmesser (mm) | Segment Nein. | Segment Größe (mm) | Segment Dicke | Stahlkern Dicke |
|------------------|---------------|--------------------|---------------|-----------------|
|------------------|---------------|--------------------|---------------|-----------------|

| | | | | |
|------|----------|------------------|--------|--------|
| D25 | 3 | 15x3,5x9mm | 3,5 mm | 2,0 mm |
| D32 | 4 | 15x3,5x9mm | 3,5 mm | 2,0 mm |
| D38 | 5 | 20x3,5x9mm | 3,5 mm | 2,0 mm |
| D44 | 5 | 20x3,5x9mm | 3,5 mm | 2,0 mm |
| D52 | 5 | 24 x 3,5 x 10 mm | 3,5 mm | 2,0 mm |
| D58 | 5 | 24 x 3,5 x 10 mm | 3,5 mm | 2,0 mm |
| D63 | 6 | 24 x 3,5 x 10 mm | 3,5 mm | 2,0 mm |
| D76 | 7 | 24 x 3,5 x 10 mm | 3,5 mm | 2,0 mm |
| D89 | 8 | 24 x 3,5 x 10 mm | 3,5 mm | 2,0 mm |
| D102 | 9 | 24x4.0x10mm | 4,0 mm | 2,0 mm |
| D108 | 10 | 24x4.0x10mm | 4,0 mm | 2,5 mm |
| D114 | 10 | 24x4.0x10mm | 4,0 mm | 2,5 mm |
| D127 | 11 | 24x4.0x10mm | 4,0 mm | 2,5 mm |
| D140 | 11 | 24x4.0x10mm | 4,0 mm | 2,5 mm |
| D152 | 12 | 24x4.0x10mm | 4,0 mm | 2,5 mm |
| D167 | 12 | 24x4.0x10mm | 4,0 mm | 2,5 mm |
| D180 | 14 | 24 x 4,5 x 10 mm | 4,5 mm | 3,0 mm |
| D200 | 14 | 24 x 4,5 x 10 mm | 4,5 mm | 3,0 mm |
| D230 | fünfzehn | 24 x 4,5 x 10 mm | 4,5 mm | 3,0 mm |
| D250 | 16 | 24 x 4,5 x 10 mm | 5,0 mm | 3,5 mm |

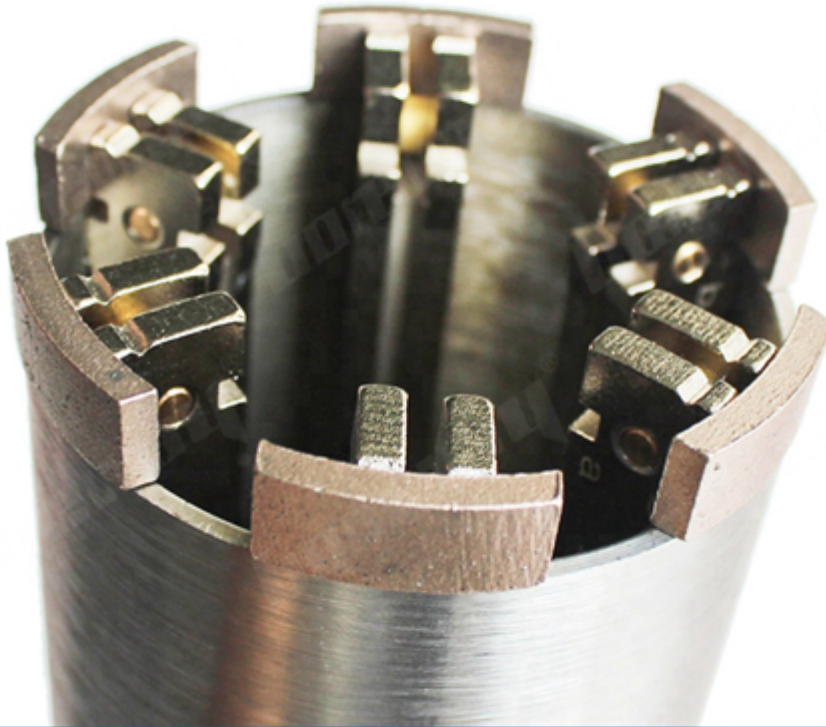
Für jeden stehen speziell entwickelte Werkzeuge zur Verfügung Standardanwendung. Wir können

Passen Sie Ihre Werkzeuge an Ihre spezifischen Bedürfnisse an.

Produktdetails:

Hartlot für Schweißsegmente an Kernrohrwerkzeugen:

boreway®



Boreway Machinery Co.,Ltd
www.diamondtools.top
www.boreway.net

Vorteile:

Hartlot zum Schweißen von Segmenten an Kernrohrwerkzeugen

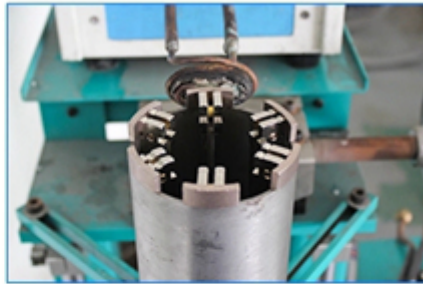


01

Lower the barrier of brazing diamond core drill bit, everyone will be an expert.

02

Accelerate efficiency of soldering diamond core bits.



03

Precise positioning for diamond core bit segments on barrels. Brazing magnets make segments on the same circle, so it make diamond core drill bit can drill more accurate.

04

Scientific designing for brazing magnet, it provide 4 different sizes of side clearances, so it can adapt to all diameters of diamond core drill bits.

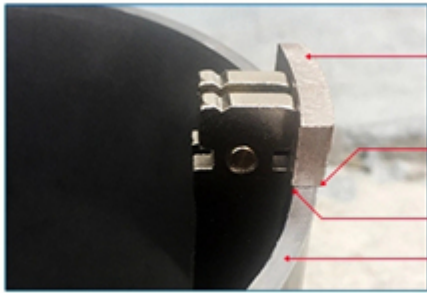


05

Brazing magnets can be reused and use a lot of times, it is economical and environmental.

Anwendung:

Hartlöten für Schweißsegmente auf Kernfässern



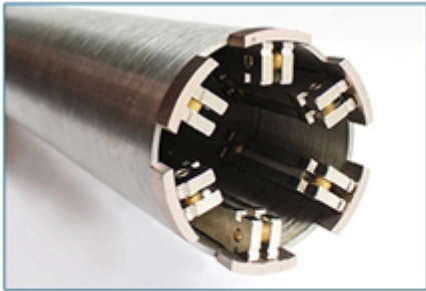
Segment thickness

Outer side clearance

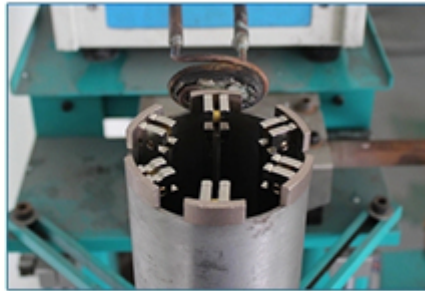
Inner side clearance

Barrel thickness

Choosing side clearance you need



Holdering the segments
on the same circle



Brazing segments
on diamond core bit barrel

Verwandte Produkte:

[Krone Ader bohren Segment](#)

[65mm Ader bohren](#)

Über uns:



Unser Service:

1. Eine kleine Anzahl von Aufträgen: Sie können die Testaufträge erfüllen, die Sie benötigen.
2. Schnelle Lieferung: Wir bekommen tolle Rabatte von Spediteuren.
3. Soem annehmbar: Wir können entsprechend Ihren Proben oder Zeichnungen produzieren.
4. Ausgezeichnete Qualität: Wir haben ein strenges Qualitätskontrollsystem. Hat einen guten Ruf auf dem Markt.
5. Exzellenter Service: Wir betrachten unsere Kunden als Gott mit einem hohen Maß an Professionalität und Begeisterung.

FAQ:

1. Wenn wir Ihr Produkt bestellen möchten, woher kennen wir Ihre Qualität?

Bitte testen Sie in kleinen Mengen und Sie werden die Qualität kennen. Nun also Aufgrund der hohen Qualität chinesischer Produkte verwenden viele Menschen auf der Welt chinesische Produkte.

konkurrenzfähiger Preis. Wir sind ein professioneller Hersteller von Diamantwerkzeugen.

Bitte bestätigen Sie in jedem Fall seit mehr als 8 Jahren die Qualität unserer Produkte und testen Sie eine kleine Anzahl von Testaufträgen.

notwendig.

2. Können Sie kostenlos Muster zur Verfügung stellen?

Wir bieten keine kostenlose proben. Basierend auf jahrelanger Erfahrung glauben wir, dass die Leute sie bekommen werden.

Indem wir die Mustergebühr bezahlen, werden wir sie schätzen und ihnen dafür danken, dass sie mehr bekommen. Wir haben uns herausgestellt

Seien Sie bereit, unseren potenziellen Kunden spezielle Rabatte für die Teilnahme am Test anzubieten.

Es ist sehr wichtig, dass wir uns Feedback geben, und wir wären Ihnen dankbar.

3. Akzeptiert Ihr Unternehmen Anpassungen?

Natürlich akzeptieren wir. Enthält verschiedene Farben, Kies usw. Wir können auch Ihr eigenes Logo kennzeichnen

Legen Sie die Werbetafel auf die Werbetafel. Sie möchten, dass wir neue Produkte für Sie produzieren, senden Sie uns einfach Ihre Produkte.

Zeichnungen oder Muster fertigen wir ebenfalls an. Wir werden solche Produkte nicht an Dritte verkaufen

Nur Kunden können eine Lizenz erhalten.

Bitte beachten Sie:

1. Bitte liefern Sie den Artikel vor dem Kauf.
2. Bitte geben Sie die Modellnummer vor dem Kauf an.
3. Andere Spezifikationen können entsprechend Anforderungen besonders angefertigt werden.

Kontaktiere uns:

Fujian Nanan *boreway* Machinery Co.,Ltd.



605 Huahui Center, Stadt Shuitou, Quanzhou, Fujian, China



Pschärfen:(+86) 595-86990206 /  **Fax:**(86) 595-86990220



Mobil / WhatsApp / WeChat: (+ 86) 18650679939



E-Mail: boreway@boreway.com



Lyon Chang