

2020 altmodischer 60er-Hartmetall-Buschhammer-Rad-Diamantschleifkopf für Betonstein-Litchi-Oberfläche

Feature:

60er-Hartmetall-Buschhammer-Rad

1. Verwendung und Wartung von Buschhammer
2. Betriebsgeschwindigkeit: 700-800 U / min
3. Nasse Verwendung dauerhaft empfohlen und je mehr Wasser desto besser
4. Rollenspitzen können mit Diamantblättern wiedergezogen werden, wenn sie ineffizient werden.
5. Reinigen Sie nach jedem Gebrauch Rollen, trocken, trocken und auf die Spindeln auftragen. Es ist ideal, um die Rollen in Öl einzutauchen, um Spindelrost zu verhindern
6. Tragen Sie nicht zu viel Druck auf den Buschhammer auf. Dies verhindert, dass die Walze angehalten wird und somit die Lebensdauer des Wolframstahls verringert

Beschreibungen:

60er-Hartmetall-Buschhammer-Rad Kann mit Bodenmaschinen oder kraftvollen Schleifmaschinen zum Buschhämmern von Betonböden und Oberflächen verwendet werden.

Anpassung des Körners für Busch-gehämmerte Oberfläche.

Die Rauheit der gehämmerten Oberfläche kann mit unserem Buschhammer durch die Einstellung der Federelastizität auf dem Buschhammer oder durch den Druck der manuellen Schleifmaschine eingestellt werden.

Lösen von Federelastizität oder weniger Druck mit Erhöhung der Rauheit des Hämmergebnisses und Anziehen der Federn oder der Erhöhung des Maschinendrucks verringert die Rauheit, um der Buschhämmerung ein feineres Aussehen zu geben.

Spezifikationen:

Die normale Größe von **60er-Hartmetall-Buschhammer-Rad**:

Draußen	Tipps Nein.	Material	Anzahl der Kopfreihen	Technologie:
---------	-------------	----------	-----------------------	--------------

80.Menkt	60er Jahre	Legierung	3 Reihe	Hochfrequenz- und Sauerstoffschweißen
----------	------------	-----------	---------	---------------------------------------

Für jede Standardanplikation stehen speziell entwickelte Werkzeuge zur Verfügung. Wir können Werkzeuge gemäß den genauen Anforderungen anpassen.

Spezifikation der Schleifscheibe:

Produkt Name	ausDurchmesser		Rolle Menge	Segment Menge	Verbindung
	Zoll	Menkt			
BuschHammerTeller	5.	125.	3	30.	M14. M16. 5/8 " - 11 42mm 47mm 50mm
	6.	150.	4.	45.	
			3	30.	
	8.	200.	6.	45.	
			4.	30.	
	10.	250.	8.	45.	
			5.	30.	
	12.	300.	10.	45.	
			6.	30.	

Vorteil:

60er-Hartmetall-Buschhammer-Rad

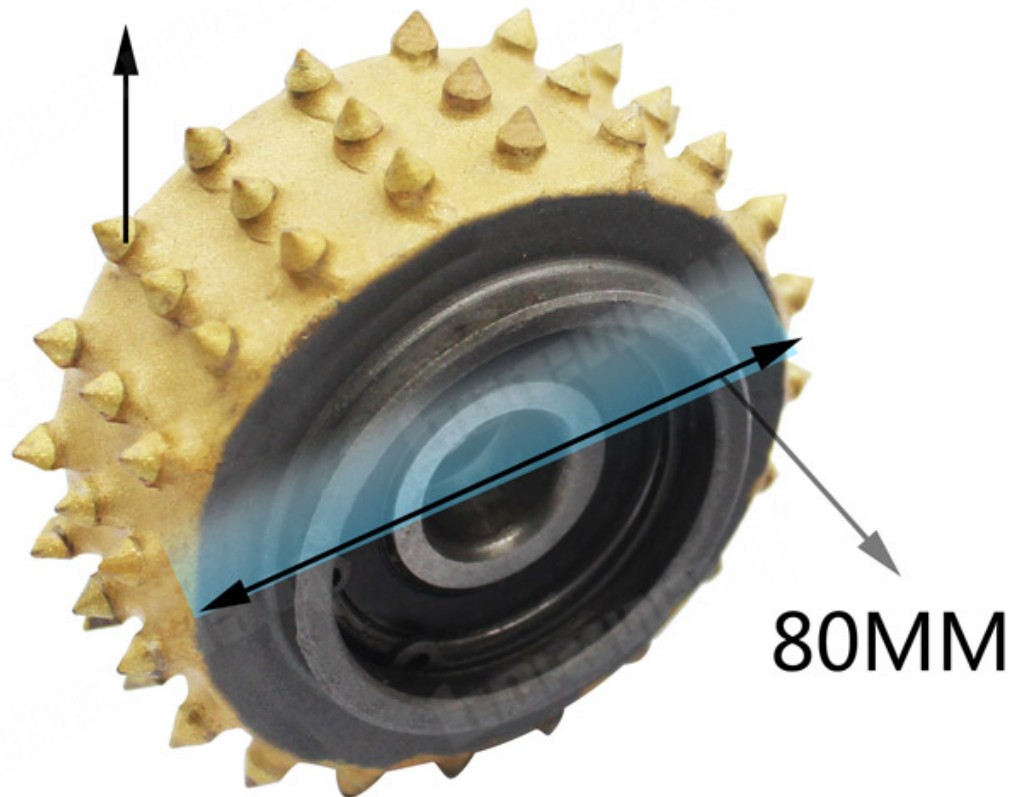
1. Verschiedene Granularitäten und Größen wie für die Diamantwalze.
2. Wirksam zum Schleifen natürlicher Steine, um Buschhammereffekt zu erhalten, auch Litchi Surfak genannt.
3. Um das Aggregat in Betonböden freizulegen, um sich auf das Betonpolieren vorzubereiten.
4. Wirksam zum Schleifen natürlicher Steine, um Buschhämmerungseffekt zu erhalten, auch Litchi-Oberfläche genannt.
5. Als verankerter Maschine mit dem Vorteil nutzen, dass es aggressiv ist, aber sanft genug ist, um nicht unkontrollierbar in die Bodenfläche zu "graben".

Produktdetails:

60er-Hartmetall-Buschhammer-Rad Für Stein kann die Rauheit der gehämmerten Oberfläche mit unserem Buschhammer durch die Einstellung der Federelastizität auf dem Buschhammer oder durch den Druck der manuellen Schleifmaschine eingestellt werden.



60 Teeth



Number of Head Rows: 3 Row
60s Carbide Bush Hammer Wheel

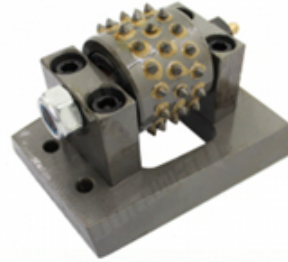


Verwandte Produkte:



Boreway Machinery Co.,Ltd
www.diamondtools.top
www.boreway.net

Bush Hammer Roller mit 60er Jahren

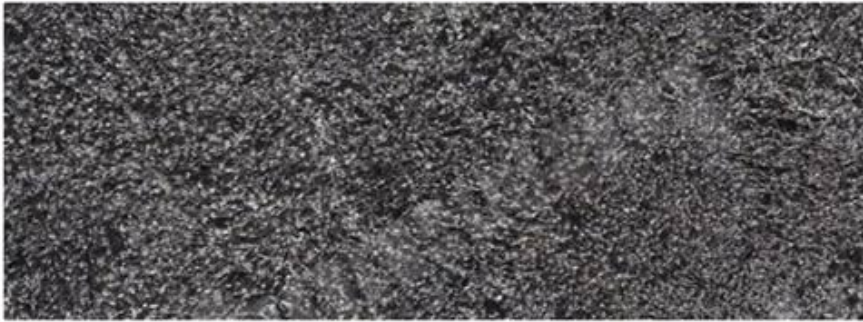


Boreway Machinery Co.,Ltd
www.diamondtools.top
www.boreway.net

45s Frankfurt Bush Hammer Blodk

Qther Bush Hammer Roller

60er-Hartmetall-Buschhammer-Rad



Wenn Sie mehr Details von Bush Hammer wünschen, wenden Sie sich bitte an uns.

boreway® Multi size bush hammer tools



FAQ:

1. Was können Buschhämmer tun?

Oberflächenvorbereitung für Beschichtungen.

Setzen Sie das große Aggregat schnell aus.

Entfernen Sie harte Beschichtungen und Überlagerungen.

2. Was ist das Buschhammerwerkzeug?

Bush-Hämmer waren schon lange her und haben sich den einfachsten Weg bewährt, Stein, Beton und Asphalt zu textulieren.

3. Wie verwenden und das Buschhammerwerkzeug verwenden?

Tragen Sie nicht zu viel Druck auf den Buschhammer auf. Dadurch wird verhindert, dass die Walze angehalten wird und somit die Lebensdauer des Wolframstahls verringert.

Reinigen Sie nach jedem Gebrauch Rollen, trocken, trocken und auf die Spindeln auftragen. Es ist ideal, um die Rollen in Öl einzutauchen, um Spindelrost zu verhindern.

Walzenspitzen können mit Diamantblättern wiedergezogen werden, wenn sie ineffizient werden.

Logistik:

Musterbestellung Schiff per DHL, UPS, FedEx, TNT, EMS etc

Für die Massenauftragslieferung kann optional mit Begriffen von EXROD, FOB, CNF, CIF mit Luft oder auf dem Seefahrer basierend auf dem Spediteur des Käufers oder von unserem Käufer



Kontaktiere uns:

Fujian Nanan *boreway* Machinery Co.,Ltd.



No.605 Huahui Center, Shitou Town 362342 Quanzhou, Fujian, China



Tel: (+86) 595-86990206 /



Fax: (+86) 595-86990220



Mobil / WhatsApp / WECHAT: (+ 86) 18650679939.



Email: boreway@boreway.com.



Lyon Chang.