

## Einführung:

4 "vakuumgelötete Diamantschleifscheibe mit Klettverschluss für Granit / Beton

Verglichen mit einer gelöteten Diamantschleifscheibe ist sie gleich aggressiv und langlebig, aber mit weniger Geräuschen.

Verglichen mit Resin Bonding oder Metal Bond Diamond Pad ist es aggressiver und effizienter.

Verglichen mit galvanisierten Diamantscheiben ist es noch aggressiver, aber haltbarer.

## Merkmal:

1. Für Stein, Beton, Ziegel, Fliesen, Glas, Fiberglas usw
2. Perfekte Sicherheit, ausgezeichnete Schnelligkeit, hohe Effizienz und komplizierte Form
3. Eher längere Lebensdauer als bei galvanischen Werkzeugen, ähnlich wie bei gesintertem Werkzeug
4. Nassnutzung bevorzugt, um die Lebensdauer zu verlängern

## Spezifikation:

Spezifikation von 4 "vakuumgelötete Diamantschleifscheibe mit Klettverschluss für Granit / Beton

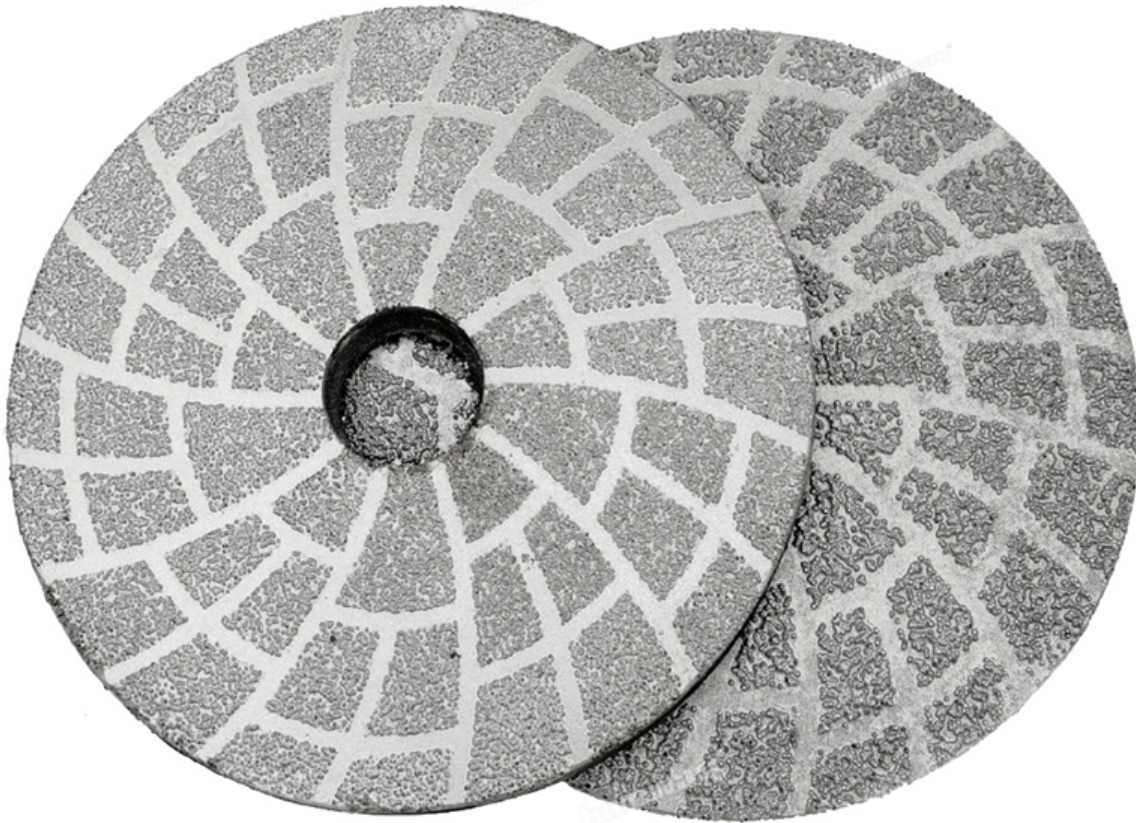
Beschreibung	Dicke	Durchmesser	Bindung		Streugut
Vakuumgelötete Diamantpolierscheibe	2,5 mm bis 3 mm	3"	Hartgelötet	Galvanisiert	(Dreieck) 30 #, 60 #, 120 #, 200 #, 400 #
		4 "		Harz	(Dreieck) 800 #, 1800 #, 3500 #, 7000 #
		5 "	Hartgelötet	Hartgelötet	30 #, 50 #, 100 #

Spezielle Anwendung und Design sind auf Anfrage erhältlich

## Bild:

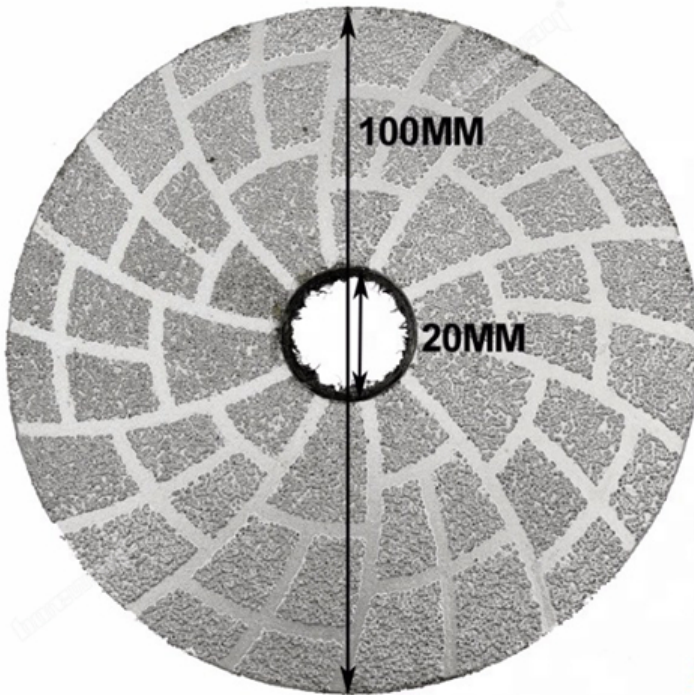
4 "vakuumgelötete Diamantschleifscheibe mit Klettverschluss für Granit / Beton

**boreway**®

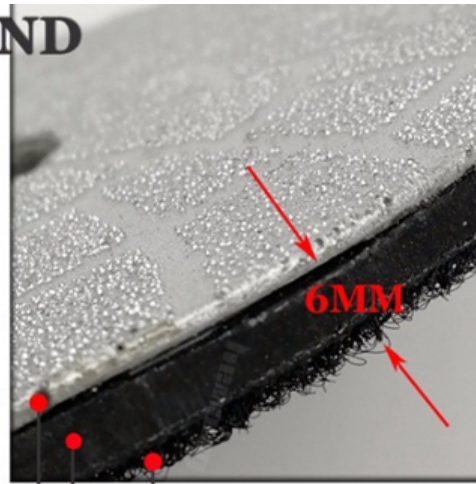


**Boreway Machinery Co., Ltd.**  
[www.diamondtools.top](http://www.diamondtools.top)  
[www.boreway.com](http://www.boreway.com)

# VACCUM BRAZED DIAMOND GRINDING DISC

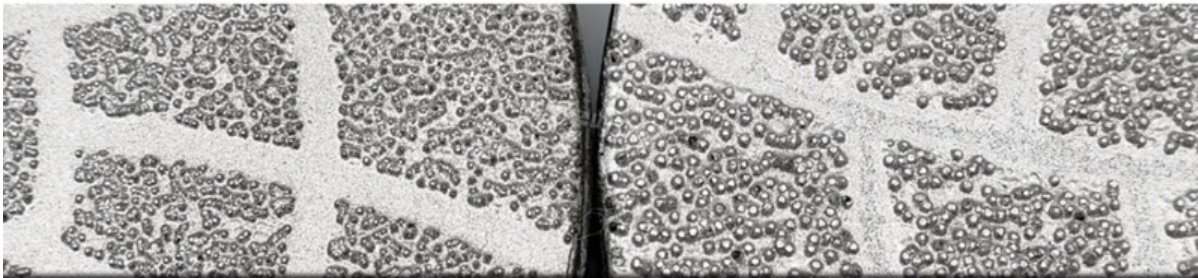


Grit #50



- Very High Efficiency
- Very Long Working Life
- Very Wide Application

Grit #30



Ob Sie interessiert im andere Vakuum gelötet Diamant Werkzeuge  
bitte klicken Hier [Vakuumgelötete Diamantwerkzeuge.](#)

## **Kontaktiere uns:**

**Fujian Nanan Boreway Machinery Co.,Ltd.**

**Adresse:** Shuitou-Stadt, Quanzhou, Fujian, China

**Post-Code:** 362342

**TEL:** (+86) 595-86990206

**FAX:** (+86) 595-86990220

**WhatsApp:** + 86-18650679939

**Email:** boreway 02 @ boreway.Netz