

Einführung:

Boreway Diamant Werkzeuge 358MM Professionelle lasergeschweißte Hochturbosegmente Diamant-Sägeblatt Schneiden Stahlbetonscheibe Diamantscheibe ist gebraucht zum Schneiden Stahlbeton, hartes Material, harter Ziegel ect.

Merkmal:

- 1 Trockenes oder nasses Schneiden;
- 2 15MM Segmenthöhe bieten eine viel längere Lebensdauer.
3. Geeignet für Straßensäge, Hochgeschwindigkeits-Handsäge, Tischsäge;
- 4 Laserschweißen sorgt für beste Schweißfestigkeit.
- 5 Das Turbo-Segment-Design verbessert die Schnittgeschwindigkeit und die Kühlung der Segmente. So effizienter, schneller und stabiler beim Schneiden.

Spezifikation:

Lasergeschweißte High Turbo-Segmente Diamant-Sägeblatt Schneiden Stahlbetonscheibe Diamantscheibe

Durchmesser	Bohren	Diamant Höhe	Segment Dicke
14 "/ 358MM	25,4 mm mit pin-loch	15MM	3,2 mm

Andere Spezifikation können Sein kundenorientiert gemäß zu Käufer Anforderungen.

Bild:

Lasergeschweißte High Turbo-Segmente Diamant-Sägeblatt Schneiden Stahlbetonscheibe Diamantscheibe

boreway®

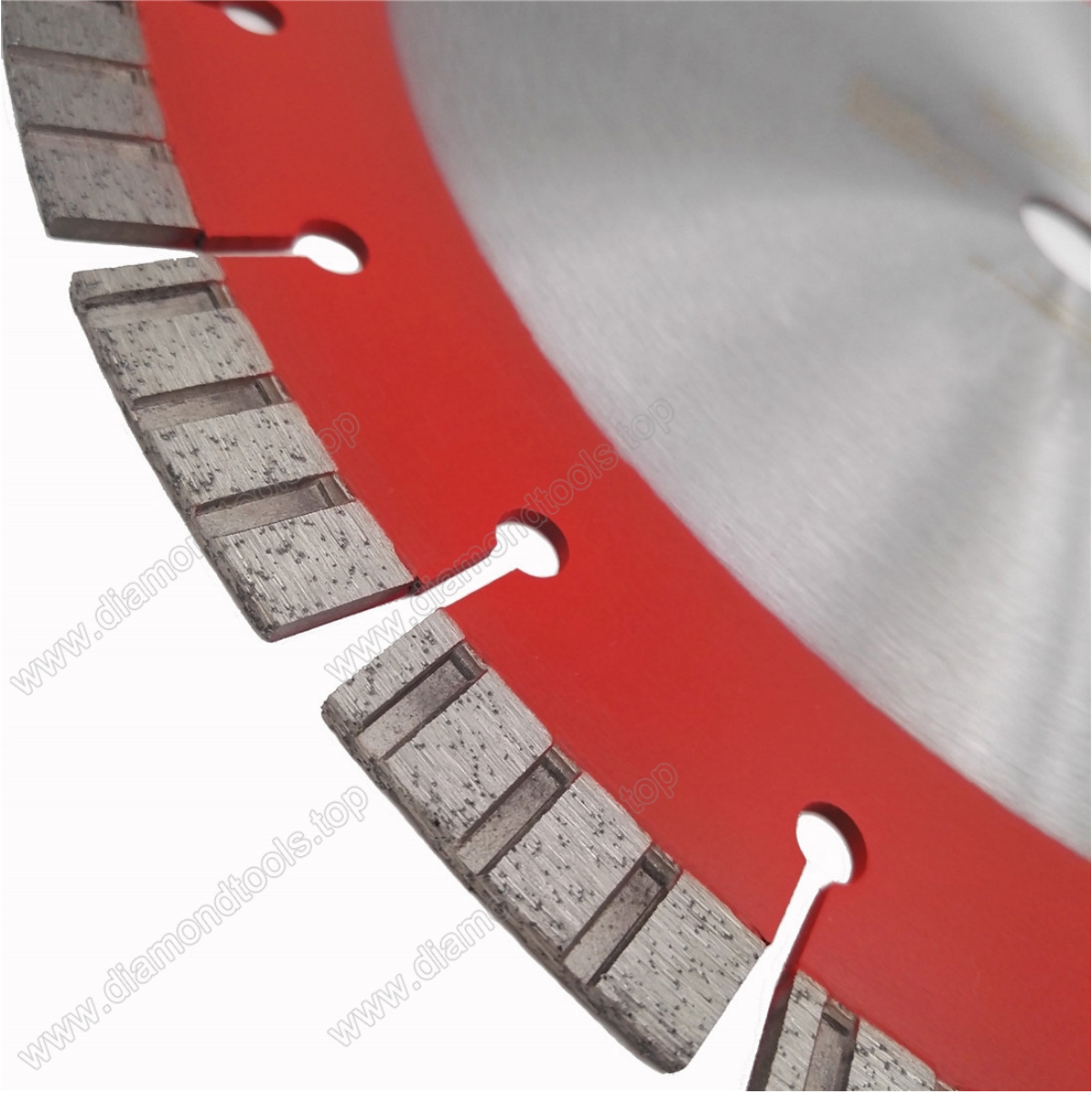


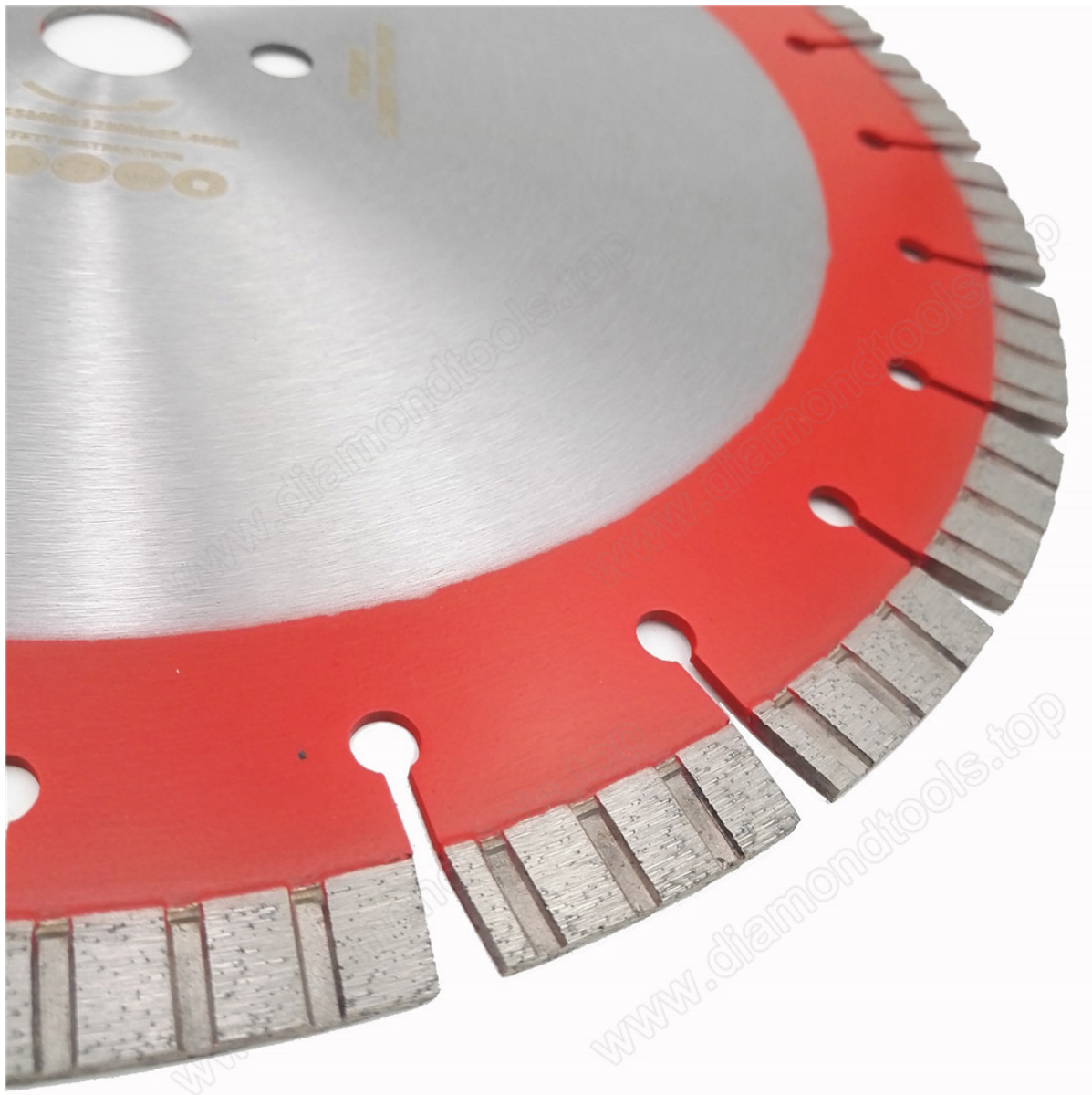
Boreway Machinery Co., Ltd.
www.diamondtools.top
www.boreway.com

boreway®



Boreway Machinery Co., Ltd.
www.diamondtools.top
www.boreway.com







Verpackung & Lieferung:

1. werkzeuge verpackung in kartonetuis;
2. Wenn Werkzeuge in großen Mengen sind, werden sie in Holzkisten verpackt.

-DELIVERY-

Less than 45kg, generally delivery by express (Door to Door).



By Air / Sea for batch goods, Airport / Port receiving.

BY AIR



BY SEA



Bitte beachten Sie:

Bitte geben Sie bei Bestellung von Sägeblättern Folgendes an:

- Durchmesser (Zoll oder mm)
- Innenlochgröße (Zoll oder mm)
- Montageloch (Wenn Zeichnung erforderlich)
- Silent oder None Silent Saw Blade
- Segment Nr. (Wie viele Stück Segment pro Klinge)
- Segmentgröße (L x B x H, wenn möglich, bitte Stahlkerndicke angeben)
- Verwendung eines Sägeblattes (für Granit oder Marmor oder Kalkstein oder Sandstein oder anderes Material)
- vorussichtliches Lieferdatum
- Besondere Anforderungen (wenn)

Kontaktiere uns:

Fujian Nanan Boreway Machinery Co.,Ltd.

Adresse: Huahui Center 605, Shuitou Town, Quanzhou, Fujian, China.

Post-Code: 362342

Tel .: 0086-595-86990206

Fax: 0086-595-86990220

Der Umsatz: Verbündeter Huang

Mobil / WhatsApp: 0086-13559599186

Wechat: boreway 05

Skype: boreway 05

Facebook: 13559599186

Email: boreway05@boreway.net