

وصف المنتج:

نحن نقدم حبيبات وأحجام مختلفة على النحو المطلوب لاسطوانة الماس، دوارة **فراغ مختلط بوش المطرقة** **الأسطوانة الصانع** للرخام، قم بإنشاء سطح زلة خشن لزيادة الاحتكاك.

فرانكفورت بوش تقنية اللحام المتطورة وتحسين أفضل نصائح كربيد التنغستن Boreway اعتمدت أسطوانة مطرقة للجودة إلى اللحام، ويمكن تغيير حصى بوش لها من خلال تعديل مرونة الربيع على مطرقة بوش، الصحافة دليل طحن اليدوي.

تستخدم لوحة مطرقة بوش فرانكفورت على نطاق واسع على الرخام والحجر الجيري والحجر الرملي لصنع سطح خشن.

ميزة:

1. Available هي OEM خدمة.
2. إنشاء أسطح عدم الانزلاق على الرخام ألواح الرصف.
3. يتم تثبيت أفضل تحمل لاسطوانة المطرقة بوش.
4. طريقة لحام المهنية تجعل نصائح كربيد لن تنخفض أثناء الطحن.
5. يتم استخدام أفضل نصائح كربيد التنغستن للحفاظ على عمر العمل الطويل وطحن مستقرة.

مواصفات المنتج:

فيما يلي المواصفات العادية فراغ مختلط بوش المطرقة الأسطوانة للرخام:

مادة	آلة	تأثير	حجم الأسطوانة
الصلب والماس	طحن التلقائي آلة	الانتهاء من الرملي	φ50mm * L46MM.

المواصفات المذكورة أعلاه هي فقط للإشارة فقط، قد تكون المواصفات الأخرى متاحة حسب طلب الزبون.

المزيد من المواصفات الطبيعية من الأسطوانة المطرقة الدوارة بوش:

ملاحظة	قطر القطع	كمية القطع	عرض العجلة	خارج القطر	نموذج
--------	-----------	------------	------------	------------	-------

BW-BHR4530.	45.	22.	30.	3.6. 4.5. 4.6. 4.7. 6.0. 8.0.	مع موقف بدون يقف
BW-BHR5330.	53.	30.	30.		
BW-BHR5530.	55.	22.	30.		
BW-BHR5545.	55.	22.	45.		
BW-BHR5545.	55.	30.	45.		
BW-BHR5545.	55.	39.	45.		
BW-BHR5545.	55.	53.	45.		
BW-BHR5545.	55.	55.	45.		
BW-BHR5560.	55.	43.	60.		
BW-BHR8060.	80.	55.	60.		
BW-BHR5972.	59.	53.	72.		
BW-BHR6077.	60.	53.	99.		
BW-BHR3307.	33.	6.	7.	نوع النجم	
BW-BHR3310.	33.	6.	10.		
BW-BHR4910.	49.	6.	10.		
BW-BHR4915.	49.	6.	15.		
BW-BHR4920.	49.	6.	20.		

:مواصفات أكثر طبيعية من لوحة المطرقة الدوارة بوش

نموذج	خارج القطر		عرض العجلة	كمية القطاع
	بوصة	مم		
BW-BH12514.	5.	125.	3.	14.
BW-BH12514.			4.	14.
BW-BH12520.			3.	20.
BW-BH12520.			4.	20.
BW-BH12530.	5.	125.	3.	30.
BW-BH15014.	6.	150.	4.	14.
BW-BH12520.	6.	150.	4.	20.
BW-BH15045.	6.	150.	3.	45.
BW-BH15030.			4.	30.
BW-BH20045.	8.	200.	4.	45.
BW-BH20030.			6.	30.
BW-BH25045.	10.	250.	5.	45.
BW-BH25030.			6.	30.
BW-BH30045.	12.	300.	6.	45.
BW-BH30030.			9.	30.

BW-BH35045.	14.	350.	9.	45.
BW-BH35030.			12.	30.

يمكن تخصيص حجم المطارق الدوارة الأخرى الأسطوانة كما هو مطلوب.

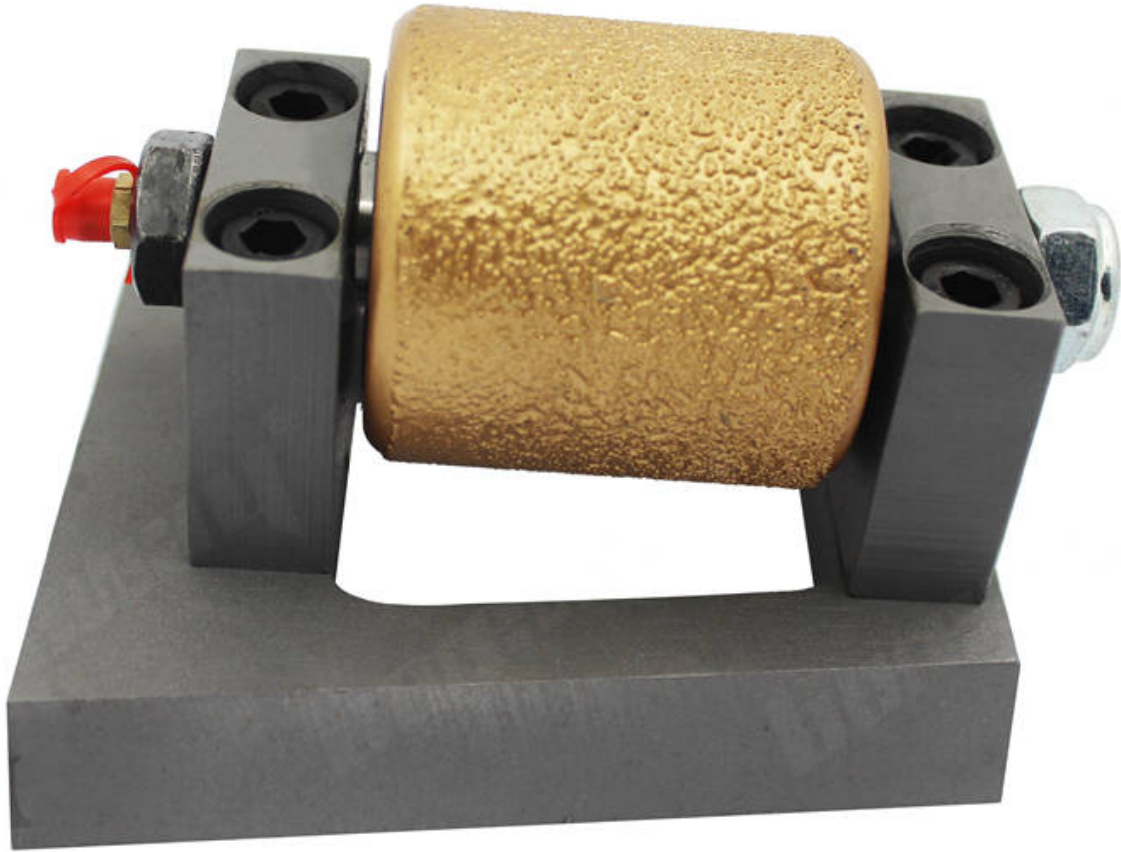
عرض المنتج

فراغ فرانفورت مختلط بوش مطرقة الأسطوانة لطحن الرخام



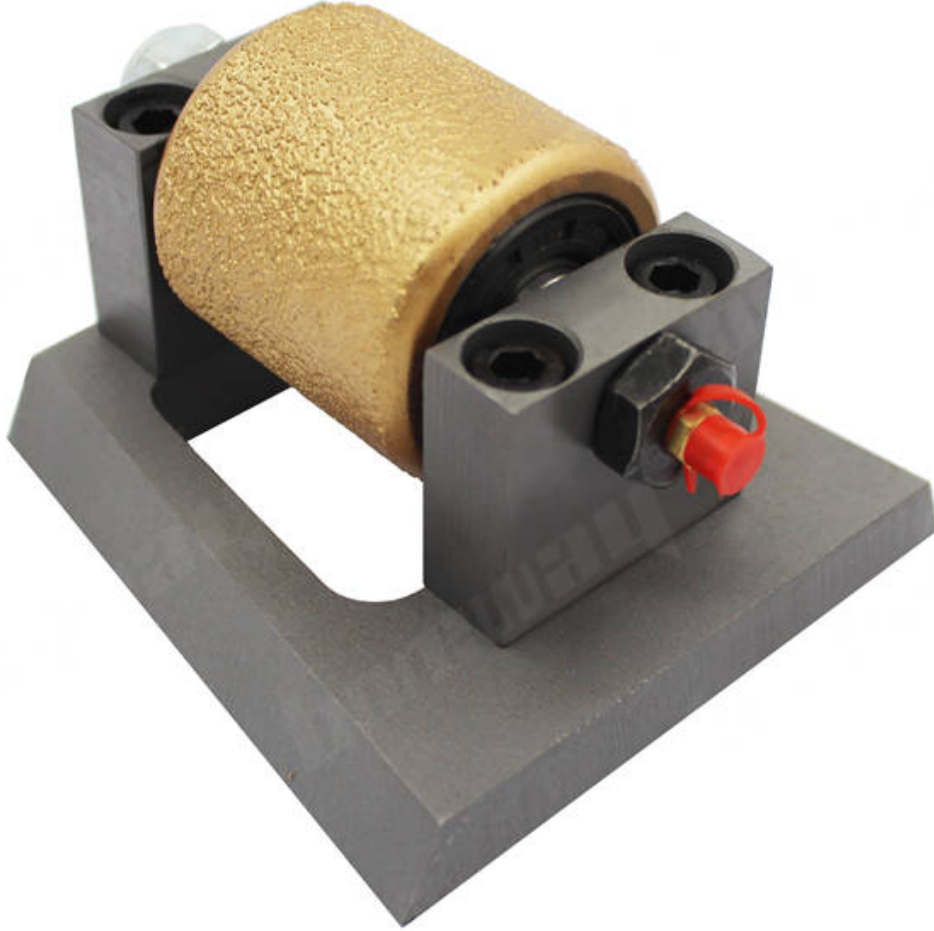
Boreway Machinery Co.,Ltd
www.diamondtools.top
www.boreway.net

boreway®



Boreway Machinery Co.,Ltd
www.diamondtools.top
www.boreway.net

boreway®



Boreway Machinery Co.,Ltd
www.diamondtools.top
www.boreway.net

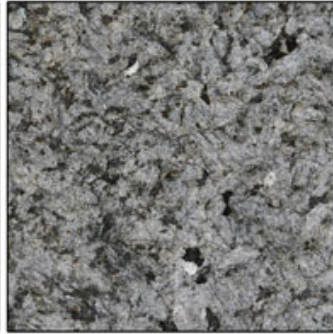
تطبيق:

نصيحة، 45 نصيحة، 60 نصيحة، 99 نصيحة، 30 tips، نصاب الكرييد رقم: 16

فرانكفورت بوش مطرقة الأسطوانة مصنعين مناسبة لجميع آلة الطحن التلقائي



Marble



Granite



Quartz



Sandstone



Limestone



Concrete Floor



Asphalt Pavement

التعليمات

1. ماذا يمكن أن تفعل المطارق بوش؟

سطح الإعدادية للطلاء.

كشف بسرعة الكلي الكبير.

إزالة الطلاءات الصلبة والتراكبات.

2. هل تسقط أسنان أسطوانة المطرقة بوش؟

بالطبع لا، نستخدم تدفق القوة عالية القوة لحام طرف كربيد إلى عجلة الطحن. عجلة الطحن قوية ومتينة، مع حياة طويلة، والحنف ليس من السهل أن تسقط.

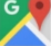
3. هل توفر أنواع كثيرة من أداة المطرقة بوش؟

وغيرها من عجلات المطرقة بوش الأخرى، وكذلك كتل طحن سطح الأرض متعدد 45s، 60s، نحن نقدم 30 العلامات التجارية وأقراص طحن.



اتصل بنا

Fujian Nanan *boreway* Machinery Co.,Ltd.

 No.605 362342 مدينة شويتو، مركز هواهوي، Quanzhou, Fujian, China

 هاتف: (+86) 86990206-595 /  الفاكس: (+86) 86990220-595

 Mobile / WhatsApp / WeChat: (+86) 18650679939.

 بريد الإلكتروني: boreway@boreway.com.

 Lyon Chang.