

## الوصف:

قطعة الماس فتحة فتحة ملحومة بقطر يو 350 ملم لقطع حافة الجرانيت:

**boreway®**



تحت نفس شرط السند الجزء ، طول قصير يعني مقاومة أقل ، فتحة يو الماس الجزء للجرانيت من الجيد تقليل مقاومة القطع من الأحجار ، وبالتالي فهي تساعد على تحسين سرعة القطع. مع تحسين سرعة القطع ، يوفر هذا التصميم قطعًا سلسًا للغاية.

لنا فتحة يو الماس الجزء للجرانيت مصنوعة من مسحوق الماس عالي الجودة وخليط مسحوق معدني ، التي تنتجها الضغط وتلبد ، مسحوق الماس ومسحوق المعادن تتحد بشكل وثيق ، والجودة أعلى وتأثير أفضل.

!قطعة الماس هذه هي أعلى نسبة من الأداء إلى السعر

## مواصفات:

نحن دور فعال في توفير الجودة الممتازة لعملائنا  
فتحة يو الماس الجزء للجرانيت التي تتوفر مع المواصفات التالية:

المواصفات الفنية						
القطر		الطول		الارتفاع		الوزن
القطر	القطر	الطول	الارتفاع	الارتفاع	الارتفاع	الوزن
10	250	2.0 (2.2)	40	2.8	12/15/20	17
12	300	2.0 (2.2)	40	3.0	12/15/20	21

14	350	2.2 (2.4)	40	3.2	12/15/20	24
16	400	2.6 (2.8)	40	3.4	12/15/20	28
18	450	2.8 (3.0)	40	4.0	12/15/20	32
20	500	2.8 (3.0)	40	4.4	12/15/20	36
22	550	3.0 (3.2)	40	4.6	12/15/20	40
24	600	3.4 (3.6)	40	4.6	12/15/20	42

**فتحة يو الماس الجزء للجرائيت قطع الحافة ، كل من لدينا MM إلى جانب الفضة الملحومة 350**  
تم اختبار المنتجات بدقة قبل الوصول إلى السوق. يمكن تخصيص مواصفات أخرى وفقا لمتطلبات

### تفاصيل المنتج:

**قطعة الماس فتحة ملحومة بقطر يو 350 ملم لقطع حافة الجرائيت**



### التطبيقات:

**فتحة الماس فتحة ملحومة بقطر يو 350 ملم لقطع حافة الجرائيت.** قطاعات الماس لآلة قطع الجسر ،  
آلة قطع المناولة اليدوية أو آلة قطع الجدول

## Applicable materials

To meet your demands for cutting different materials, such as granite, marble, quartz stone, sand stone, microcrystalline stone, volcanic rock, concrete, glass, ceramic, masonry etc. Different segments recipe were been developed by our company.



# Diamond Saw Blade Cutting



تأثير القطع:



## مزايا:

1. المثالي حافة التشذيب الجودة أفضل.
2. ممتازة الأداء الشامل القطع.
3. كفاءة القطع ، وفي الوقت نفسه ، لديها عمر طويل High.

## منتجات ذات صلة:

boreway® S ISO 9001 CE



Boreway Machinery Co., Ltd  
www.fordiamondtools.com  
www.diamondtools.tg

قطعة الماس الغرانب

boreway® S ISO 9001 CE

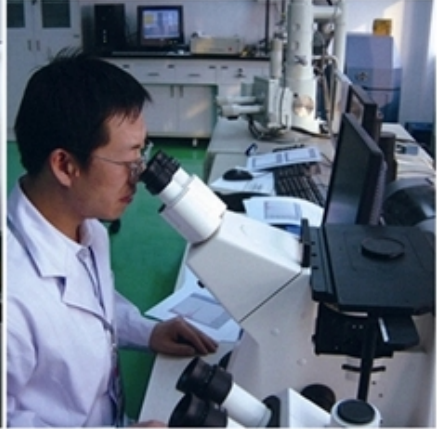


Boreway Machinery Co., Ltd  
www.fordiamondtools.com  
www.diamondtools.tg

قطعة من الرخام الماسي

## معلومات عنا:

، لدينا نظام صارم لمراقبة الجودة



## التعبئة والشحن:

## **:التعبئة**

:التعبئة في كرتون حالات



**:توصيل**

Less than 45kg, generally delivery by express(Door to Door).



By Air or by Sea for batch goods, Airport/ Port receiving

By air



By sea



### خدماتنا:

1. انخفاض كمية الطلب: يمكن تلبية طلب الاختبار الذي تحتاجه.
2. تسليم سريع: نحصل على خصومات كبيرة من وكلاء الشحن.
3. مقبول: نحن يمكن ان تنتج وفقا للعينات أو الرسومات الخاصة بك. oem.
4. نوعية جيدة: لدينا نظام صارم لمراقبة الجودة. تتمتع بسمعة طيبة في السوق.
5. خدمة جيدة: نحن نعتبر عملائنا هم الله بدرجة عالية من الاحتراف والحماس.

### التعليمات:

1. إذا كنا نريد شراء قطعة الماس ، كيف يمكننا معرفة الجودة؟  
يمكنك شراء قطعة الماس بكمية صغيرة أولاً ، واختبار الجودة والخدمة التي نقدمها ، وسيكون أفضل بكثير لتعاوننا على المدى الطويل. بالنسبة للكمية الصغيرة ، لا تحتاج إلى المخاطرة في حالة عدم ملائمة الجودة لسوقك.

2. 

كيفية التعامل مع الماس الخام؟

الماس الخام هو مادة طبيعية تتكون من الكربون تحت ضغط ودرجة حرارة عالية. إنه مادة صلبة جدًا ولا يمكن أن يتغير شكله بسهولة. لذلك، يجب التعامل معه بحذر شديد.



1). .

(2). .

(3). .

3. what

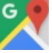
.

### يرجى الملاحظة:

يرجى استخدام آلة لحام الفضة عالية التردد بدلاً من النار لجعل اللحام بالنحاس ، ووقت اللحام هو فقط عدد قليل ثانية ، وإلا فإن الماس داخل القطاعات سوف يتلف بسبب ارتفاع درجة الحرارة ، ثم القطع سيتم تخفيض الأداء

### اتصل بنا:

Fujian Nanan **boreway**® Machinery Co.,Ltd.

 No.605 مركز Huahui ، Shuitou Town 362342 الصين ، فوجيان ، تشيوانتشو ،

 **فاكس:** (+ 86) 86990220-595 / **TEL:** (+ 86) 595-86990206

 **الجوال / WhatsApp / Wechat:** (+ 86) 13559599186

 **البريد الإلكتروني:** [boreway06@boreway.net](mailto:boreway06@boreway.net)

 **آرون لين**