

## وصف المنتج:

يستخدم هذا النوع من أسطوانة مطرقة بوش على شكلك من الرخام تقنية لحام متطورة واختيار سبائك الألومنيوم عالية الجودة إلى الصب.

تستخدم لإنشاء تأثير رملي على الحجر. U أسطوانة مطرقة بوش على شكل حرف

عادة ما يتم استخدام أسطوانة المطرقة الدوارة التي أشكلها على شكل لوحة مطرقة بوش 125 مم ومطاحنة اليد.

مقارنة مع الأسطوانة مطرقة بوش التقليدية، لدينا الجديدة **فراغ النحاس بوش مطرقة الأسطوانة للشركة المصنعة** لديه مظهر أكثر جمالا.

والتي يمكن استبدالها في أي وقت، وتوفير تكاليف الشحن نحن نقدم أيضا عجلة طحن غير مقصودة منفصلة، والوقت.

يمكن إعادة استخدام كل الأسطوانة الفولاذية الفارغة عدة مرات. إنها صديقة للبيئة وتوفر أيضا تكلفة المنتج.

## ميزة:

1. mm يمكن تثبيتها على لوحة مطرقة بوش 125، U الأسطوانة مطرقة بوش مع دعم

2. يمكنك اختيار أسطوانة مطرقة دوارة دوارة مختلفة مختلفة، للحصول على تأثير التشطيبات المختلفة.

3. الجودة العالية للماس وغيرها من المكونات (مثل تحمل، الشحوم، إلخ) يضمن أدائها العالي

## مواصفات المنتج:

فيما يلي المواصفات العادية ش على شكل بوش مطرقة الأسطوانة للرخام

تطبيق	Rollertype.	طبقة عدد	عرض الأسطوانة	قطر الخارجي
دوارة بوش مطرقة لوحة 125mm	فراغ مختلط	اثنين من طبقة\ طبقة واحدة	22mm.	ملم 34

المواصفات المذكورة أعلاه هي فقط للإشارة فقط، قد تكون المواصفات الأخرى متاحة حسب طلب الزبون.

**المزيد من المواصفات الطبيعية من الأسطوانة المطرقة الدوارة بوش:**

ملاحظة	قطر القطاع	كمية القطاع	عرض العجلة	خارج القطر	نموذج
--------	------------	-------------	------------	------------	-------

BW-BHR4530.	45.	22.	30.	3.6. 4.5. 4.6. 4.7. 6.0. 8.0.	مع موقف بدون يقف
BW-BHR5330.	53.	30.	30.		
BW-BHR5530.	55.	22.	30.		
BW-BHR5545.	55.	22.	45.		
BW-BHR5545.	55.	30.	45.		
BW-BHR5545.	55.	39.	45.		
BW-BHR5545.	55.	53.	45.		
BW-BHR5545.	55.	55.	45.		
BW-BHR5560.	55.	43.	60.		
BW-BHR8060.	80.	55.	60.		
BW-BHR5972.	59.	53.	72.		
BW-BHR6077.	60.	53.	99.		
BW-BHR3307.	33.	6.	7.	نوع النجم	
BW-BHR3310.	33.	6.	10.		
BW-BHR4910.	49.	6.	10.		
BW-BHR4915.	49.	6.	15.		
BW-BHR4920.	49.	6.	20.		

**:مواصفات أكثر طبيعية من لوحة المطرقة الدوارة بوش**

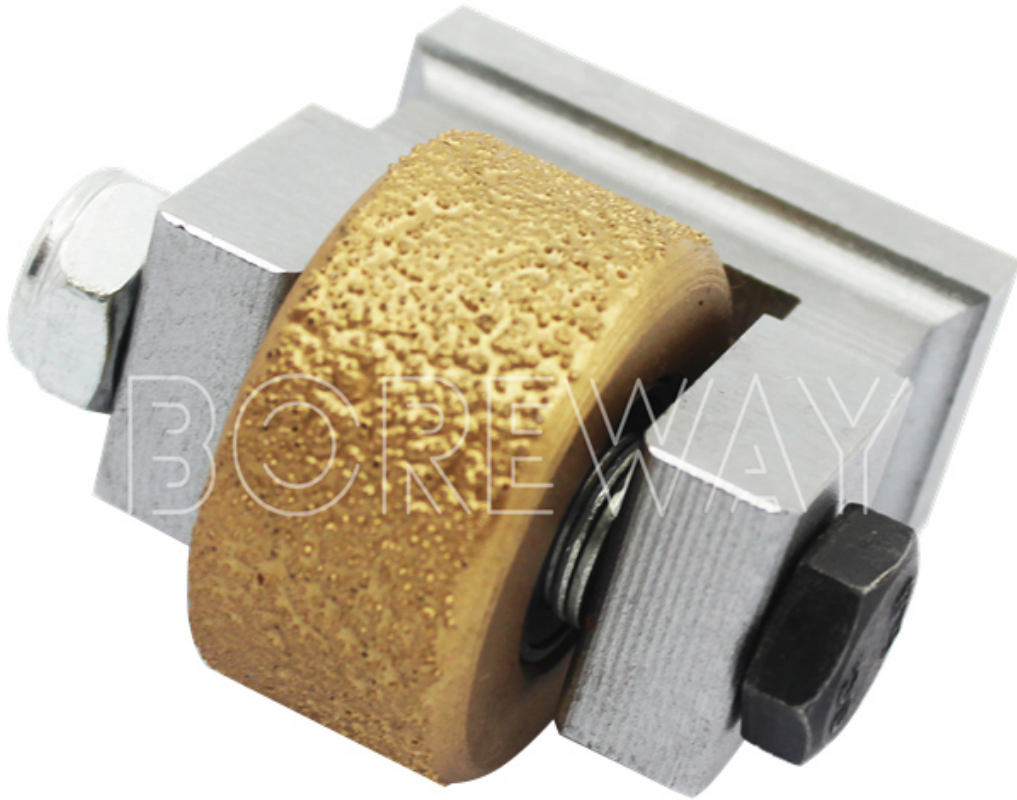
نموذج	خارج القطر		عرض العجلة	كمية القطاع
	بوصة	مم		
BW-BH12514.	5.	125.	3.	14.
BW-BH12514.			4.	14.
BW-BH12520.			3.	20.
BW-BH12520.			4.	20.
BW-BH12530.	5.	125.	3.	30.
BW-BH15014.	6.	150.	4.	14.
BW-BH12520.	6.	150.	4.	20.
BW-BH15045.	6.	150.	3.	45.
BW-BH15030.			4.	30.
BW-BH20045.	8.	200.	4.	45.
BW-BH20030.			6.	30.
BW-BH25045.	10.	250.	5.	45.
BW-BH25030.			6.	30.
BW-BH30045.	12.	300.	6.	45.
BW-BH30030.			9.	30.

BW-BH35045.	14.	350.	9.	45.
BW-BH35030.			12.	30.

يمكن تخصيص حجم المطارق الدوارة الأخرى الأسطوانة كما هو مطلوب.

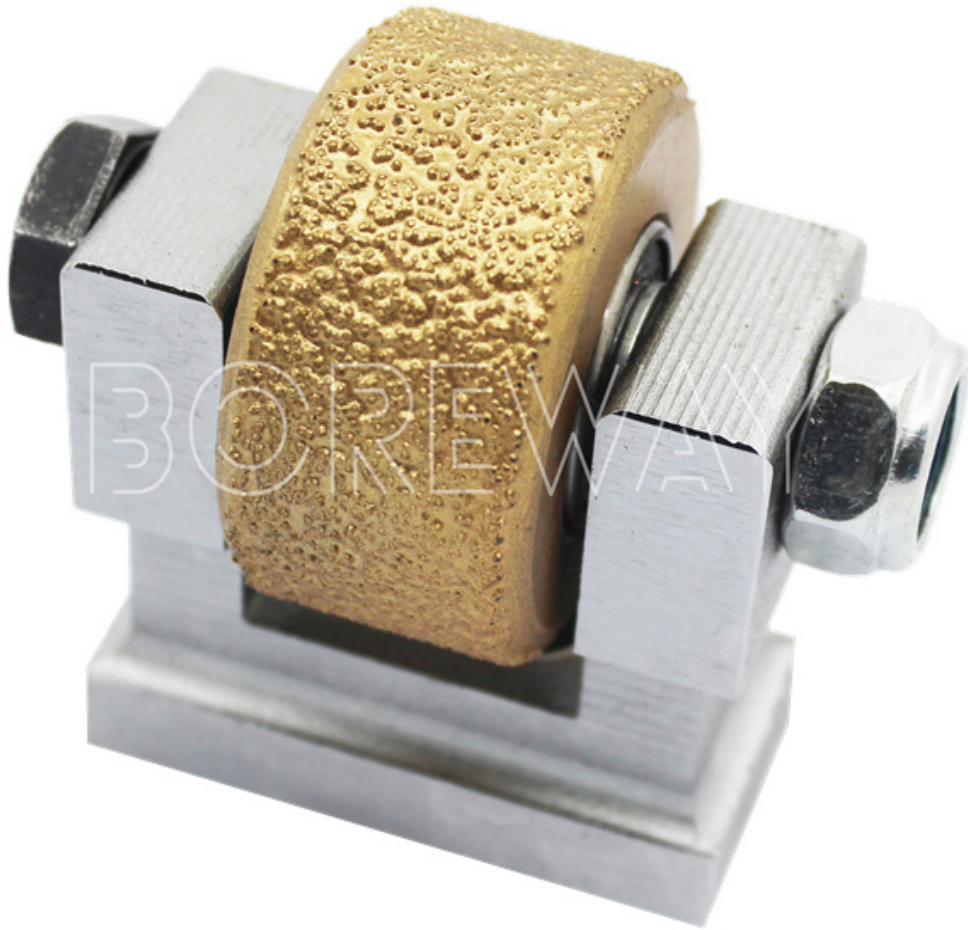
## عرض المنتج

ش على شكل الروتاري بوش مطرقة الأسطوانة لحم الرخام الخرساني



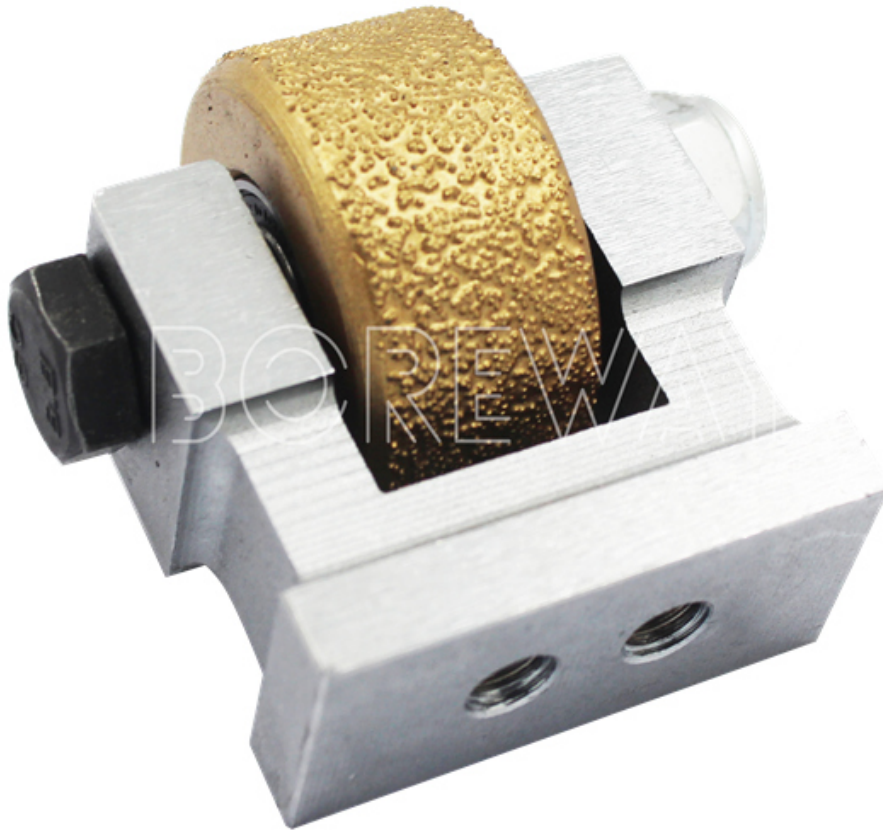
**Boreway Machinery Co.,Ltd**  
[www.diamondtools.top](http://www.diamondtools.top)  
[www.boreway.net](http://www.boreway.net)

**boreway**®



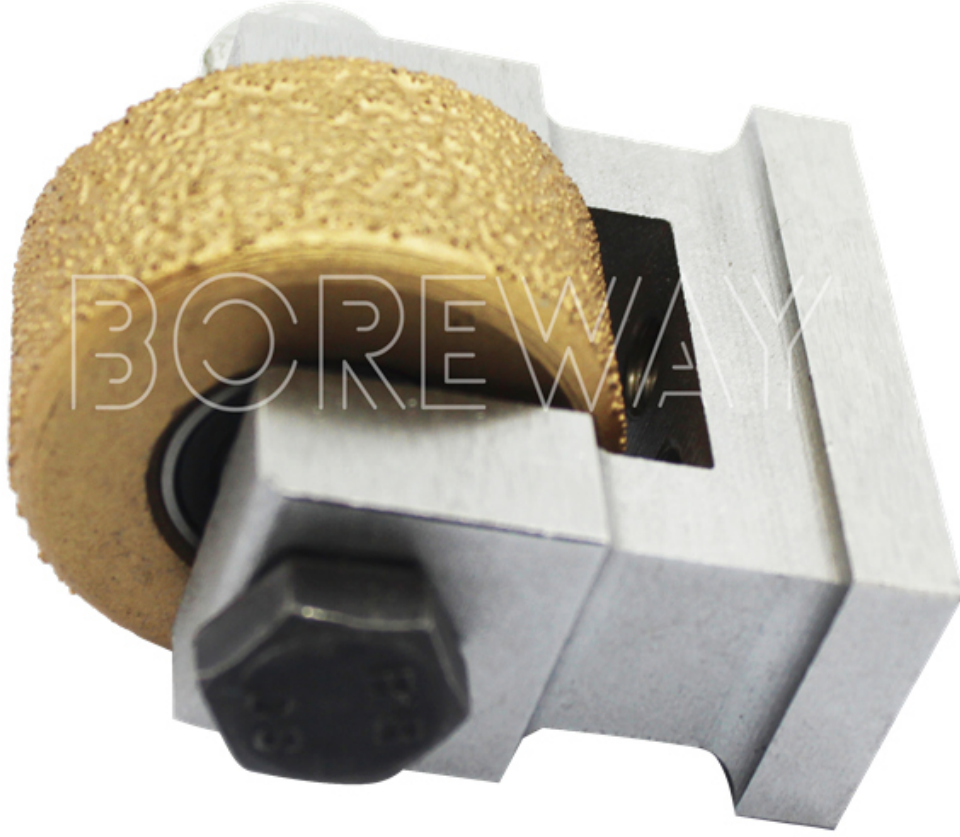
**Boreway Machinery Co.,Ltd**  
[www.diamondtools.top](http://www.diamondtools.top)  
[www.boreway.net](http://www.boreway.net)

**boreway**®



**Boreway Machinery Co.,Ltd**  
[www.diamondtools.top](http://www.diamondtools.top)  
[www.boreway.net](http://www.boreway.net)

**boreway®**



**Boreway Machinery Co.,Ltd**  
[www.diamondtools.top](http://www.diamondtools.top)  
[www.boreway.net](http://www.boreway.net)

**تطبيق:**

ش على شكل الدوارة بوش مطرقة الأسطوانة للرحيل الحجر الرملي والحجر الناعم.

30 أسنان، بكراغ بوش مطرقة بت طاحونة اليد. يمكن توفير أسطوانة مطرقة بوش منفصلة، Bush Hammer بوش الأسطوانة.



Marble



Granite



Quartz



Sandstone



Limestone



Concrete Floor



Asphalt Pavement

## التعليمات

### 1. هل تسقط أسنان أسطوانة المطرقة بوش؟

بالطبع لا، نستخدم تدفق القوة عالية القوة لحام طرف كربيد إلى عجلة الطحن. عجلة الطحن قوية ومتينة، مع حياة طويلة، والحنف ليس من السهل أن تسقط.

### 2. عند الرد علي عندما أرسل لك استفسارا؟

نحن نعد بالرد خلال 6 ساعات (بما في ذلك الإجازات) عند استلام استفسارك.

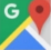
### 3. هل هناك تكلفة الشحن الرخيصة للاستيراد إلى بلدنا؟

هو الأفضل، والطلب بالجملة، وسيلة سفينة البحر هي الأفضل ولكنها Express بالنسبة إلى أمر صغير، سيكون تستغرق وقتاً أطول. للحصول على طلبات عاجلة، نقتح عبر الهواء إلى المطار أو عن طريق إكسبريس أرسل إلى باب منزلك.



اتصل بنا:

## Fujian Nanan *boreway* Machinery Co.,Ltd.

 No.605 362342 مدينة شويتو، مركز هواهوي، Quanzhou, Fujian, China

 هاتف: (+86) 86990206-595 /  الفاكس: (+86) 86990220-595

 Mobile / WhatsApp / WeChat: (+86) 18650679939.

 بريد الالكتروني: [boreway@boreway.com](mailto:boreway@boreway.com).

 Lyon Chang.