

الوصف

شفة * 7 * 3 * 70 مم لالة القطع اليدوي، تعمل بالهواء المضغوط **D230** على **وجه توربو مطر الجزء القرص قطع شفرة الغرانيت مع** جلاخه زاوية والأجهزة المحمولة الأخرى، المهينة الجاف والرطب قطع الجرانيت والرغام وحجر آخر ،حجم شفرة المنتشر الصغيرة والمتوسطة، فإنه من السهل للاستخدام، في القطع عدم استخدام مشوه ومرنة ،هو الأكثر استخداماً واحداً من سلسلة قطع الماس.

الميزات:

- 1- خفض تأثير حياة جيدة وخدمة طويلة؛
- 2- خفض الكفاءة، لكائنات قطع مختلفة، موثقات مختلفة يمكن استخدامها؛
- 3- مصنع شاملة مباشرة، وبأسعار معقولة، منخفضة التكلفة؛
- 4- نحن نقدم مبيعات الخدمة المهنية وذات جودة عالية من خدمات ما بعد البيع؛
- 5- مواصفات خاصة أننا يمكن وفقاً للعملاء احتياجات التجهيز؛

مواصفات:

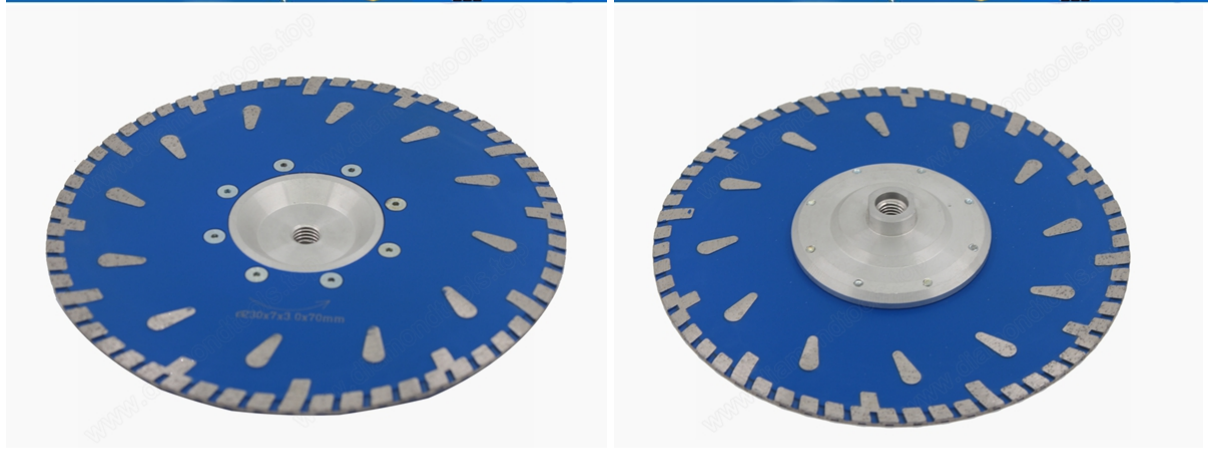
شفة * 7 * 3 * 70 مم نحن العرض **D230** مواصفات عادية **وجه توربو مطر الجزء القرص قطع شفرة الغرانيت مع**

صياءمتر	(الجزء المتعلق بالارتفاع (مم)	(تتحمل (مم)
105mm(4")	8/10	الارتفاع القياسي: 8 مم 15.88mm(5/8") 20.00 مم 22.23mm(7/8") 25.40mm(1")
115mm(4.5")	8/10	
125mm(5")	8/10	
150mm(6")	8/10	
180mm(7")	8/10	
200mm(8")	8/10	
230mm(9")	8/10	

مواصفات أعلاه مجرد إشارة. مواصفات أخرى يمكن أن يؤمر بالزبائن.

الصورة:

شفة * 7 * 3 * 70 مم D230 **وجه توربو مطر الجزء القرص قطع شفرة الغرانيت مع**



Boreway Machinery Co., Ltd.
www.diamondtools.top
www.boreway.com

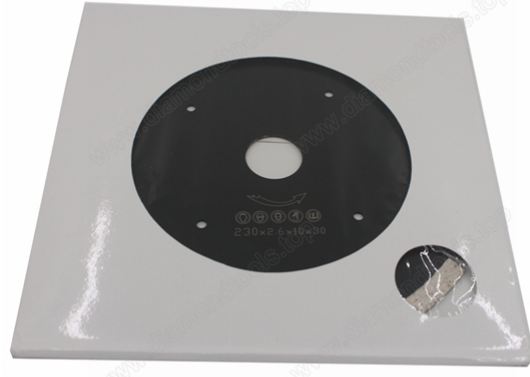
Boreway Machinery Co., Ltd.
www.diamondtools.top
www.boreway.com

المنتجات ذات الصلة:

مم 30 * 10 * 6 * 2، 6 * 10 * 30 D230 مجزأة قطع مناشير بليد مع ثقوب الرئيسية **D230mm** الماس



Boreway Machinery Co., Ltd.
www.diamondtools.top
www.boreway.com



Boreway Machinery Co., Ltd.
www.diamondtools.top
www.boreway.com

اتصل بنا:

الماكينات المحدودة Boreway فوجيان نانان

ADD:Shuitou مدينة تشيوانتشو، فوجيان، الصين

رمز الوظيفة: 362342

تل: (+86) 86990206-595

الفاكس: (+86) 86990220-595

Skype:

Whatsapp:(+86) 18359335376

Wechat:Sherry_154

البريد الإلكتروني: boreway02@boreway.net