

المقدمة:

مجزأة الماس جليخ طحن عجلة بالوعة D50 * 35T * M14 هي لطحن وتلميع ثقبوب بالوعة على لوح **D50 * 35T * M14**، وما إلى ذلك، وهي الطريقة الأكثر فعالية لطحن وتلميع دائرة نصف قطرها ضيق Jitchens. أن تكون مصممة لإزالة المخزون على الرخام الجرانيت من قبل طحن بعيدا الحجر الزائد. هذا هو أسرع وسيلة لإزالة المواد بعد قطع الثقبوب بالوعة وهي تستخدم ل طحن عدوانية جدا تطبيقات وإزالة المخزون على مواد متنوعة. بما في ذلك الجرانيت والخرسانة والحجر الجيري والرخام، كتلة، تيرازو وأكثر من ذلك.

مميزات:

1. كفاءة عالية، عمر طويل وسرعة طحن سريعة.
2. توازن مثالي مع الاهتزاز صفر وأداء مستقر.
3. طحن أكثر سلاسة دون الضرر حافة الحجر.

مواصفات:

مجزأة الماس جليخ طحن عجلة بالوعة D50 * 35T * M14 وفيما يلي مواصفات طبيعية لدينا

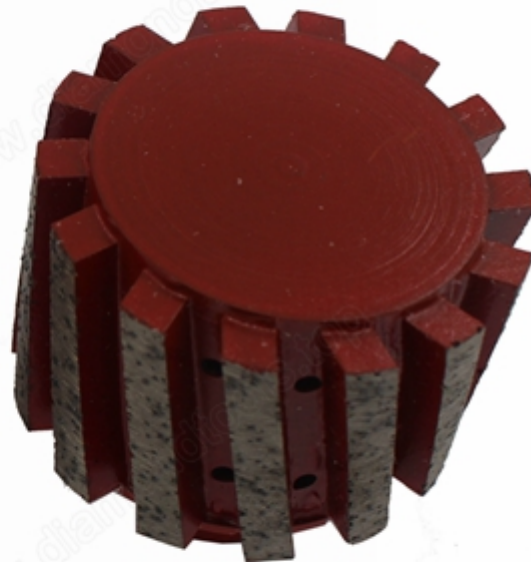
رقم الكود.	قطر الدائرة	رقم الحصى	العمل طريقة	قطعة الطول	صلة
BW-ZTW-M01-01	25MM (1 ")	الخام	مبلل او جاف	20MM	M14
BW-ZTW-M01-02	50MM (2 ")	متوسط		35MM	5/8 "-11
BW-ZTW-M01-03	75MM (3 ")	الصعب		45mm و	1/2 "G
BW-ZTW-M01-04	100MM (4 ")				

المواصفات المذكورة أعلاه هي للإشارة، مواصفات أخرى يمكن أن يؤمر من قبل العملاء.

صورة:

مجزأة الماس جليخ طحن عجلة بالوعة D50 * 35T * M14

boreway®



Boreway Machinery Co., Ltd.
www.diamondtools.top
www.boreway.com



Boreway Machinery Co., Ltd.
www.diamondtools.top
www.boreway.com

المنتجات ذات الصلة:

طن * 5/8 " 11- 45 * D75 الجزء الخشنة طبل طاحن عجلة ل ريموفيل الشوائب



Boreway Machinery Co., Ltd.
www.diamondtools.top
www.boreway.com

اتصل بنا:

فوجيان نانان بوريواي الماكينات والشركة المحدودة

إضافة: شيتو تاون، تشيوانتنشو، فوجيان، الصين

الرمز البريدي: 362342

هاتف: (+ 86) 595-86990206

FAX: (+ 86) 595-86990220

سكايب: boreway02

واتس اب: (+ 86) 18359335376

Wechat: Sherry_154

البريد الإلكتروني: boreway02@boreway.net