

### الوصف:

تستخدم أساساً لطحن سطح الخرسانة ماتر باسل أخرى. مع مزاجا استخدام ملاءمة 11- 5/8 \* D100 , راتنج الخشنه تملأ كأس الماس , طحن عجلة وكفاءة طحن عالية, هو الأداة الأكثر فعالية لانتلاف طحن, قطع من الحجر والخرسانة. ويستخدم عادة فى الكهربية المحمولة الصغيرة أو هوائى آلات طحن, يمكن أيضا استخدامه فى آلات طحن كبيرة, مثل آلات طحن مستمر.

### الميزة:

1. عالية الكفاءة وعمر طويل ومستقرة جيدة؛
2. طحن المواد من الخشنه شكل جيد.
3. سهولة استخدامه.

### مواصفات:

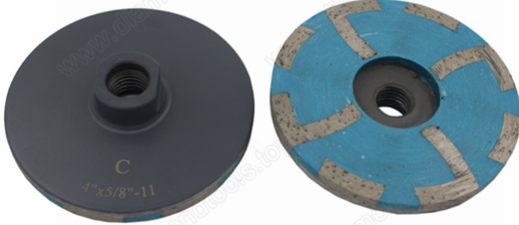
**11- 5/8 \* D100** مواصفات عادية راتنج الخشنه تملأ كأس الماس طحن عجلة

آلات التطبيق	تطبيق المواد	حصى	اتصال	سمك	قطر
آلات الطحن الكهربية آلات طحن تعمل بالهواء المضغوط آلات طحن مستمر	جرانيت الرخام الخرسانة مرو حجر آخر	30# 40a 120#	M10	5 مم	50 مم
			M12	5 مم	80 مم
			M14	5 مم	100 مم
			20 مم	5 مم	125 مم
			22.23 مم	5 مم	150 مم
			11- 5/8	5 مم	180 ملم
قفل الحلزون					

مواصفات أعلاه مجرد إشارة للعملاء. مواصفات أخرى يمكن أن يؤمر بالزبائن.

### الصورة:

**11- 5/8 \* D100** راتنج الخشنه تملأ كأس الماس طحن عجلة



Boreway Machinery Co., Ltd.  
www.diamondtools.top  
www.boreway.com

### المنتجات ذات الصلة:

**11- 5/8 \* D100** الماس الراتنج تملأ كأس طحن عجلة كتر