

أولاً-مقدمة:

ح 15.88 تعيين سميكة مستديرة، شنت على آلة الطحن، آلة خط * B10 * عجلة الشخصية D150 السيراميك مجزأة

قطع الجسر آلة، تستخدم أساسا في السيراميك مشطوفة

نحن نقدم 12"، "14"، "16"، "18" 50/60 مم تتحمل القطر، والمعايير، وهناك الصلب-هي أساس، الألومنيوم والبلاستيك

اختيار ركائز موضوعية، آلة

الميزات:

1-عجلة له كفاءة عالية إنتاج، والشكل والحجم ودرجة عالية من الدقة-

2-الماس-سميكة جولة طويلة حادة، والحياة، الجسم الصلب يمكن استخدام الألومنيوم، مواد النايلون يقلل من الضوضاء-

3-مصفوفة النقاط للجسم الصلب العادي وكنتم الصوت-

4-نحن نقدم المهنية، ونوعية خدمات ما بعد البيع خدمات التسويق-

مواصفات:

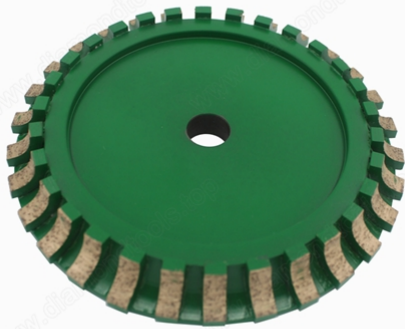
ح 15.88 * B10 * عجلة الشخصية D150 وفيما يلي بعض المواصفات العادية من السيراميك مجزأة

قطر	الشكل العادي	سمك	ثقب الداخلي	حصى
12-18 "	س/Q/T/V/س/L/أ/ب/ه/اوح	مم، 15 مم، 20 مم، 30 مم 10	ملم 50 * 60	30#، # 60، 100#، 200#

مواصفات أعلاه مجرد مرجع لك. مواصفات أخرى يمكن أن يكون الترتيب حسب العملاء.

الصورة:

ح 15.88 * B10 * عجلة الشخصية D150 السيراميك مجزأة



Boreway Machinery Co., Ltd.
www.diamondtools.top
www.boreway.com

Boreway Machinery Co., Ltd.
www.diamondtools.top
www.boreway.com

ح# 50 100 * B10 * D300 عجلات قطع الماس الشخصية السيراميك

boreway®



Boreway Machinery Co., Ltd.
www.diamondtools.top
www.boreway.com

اتصل بنا:

الماكينات المحدودة Boreway فوجيان نانان

ADD: Shuitou مدينة تشيوانتشو، فوجيان، الصين

رمز الوظيفة: 362342

تل: (+86) 86990206-595

الفاكس: (+86) 86990220-595

Skype:

Whatsapp: (+86) 18359335376

Wechat: Sherry_154

البريد الإلكتروني: boreway02@boreway.net