

الوصف:

ملم مزدوج شرائح كوب ديموند طحن عجلة للخرسانة الصلبة تستخدم أساساً لطحن سطح الخرسانة ماتر باسل أخرى. مع مزايا استخدام **180** ملاءمة وكفاءة طحن عالية، هو الأداة الأكثر فعالية لانتلاف طحن، قطع من الحجر والخرسانة. ويستخدم عادة في الكهربية المحمولة الصغيرة أو هوائى آلات طحن، يمكن أيضا استخدامه في آلات طحن كبيرة، مثل آلات طحن مستمر.

الميزة:

1. عالية الكفاءة وعمر طويل ومستقرة جيدة؛
2. طحن المواد من الخشنه شكل جيد.
3. سهولة استخدامه.

مواصفات:

مواصفات عادية 180 ملم مزدوج شرائح كأس ديموند طحن عجلة للخرسانة الصلبة :

قطر	سمك	اتصال	حصى	تطبيق المواد	آلات التطبيق
50 مم	5 مم	M10			
80 مم	5 مم	M12		جرانيت	
100 مم	5 مم	M14	30#	الرخام	آلات الطحن الكهربية
125 مم	5 مم	20 مم	60#	الخرسانة	آلات طحن تعمل بالهواء المضغوط
150 مم	5 مم	22.23 مم	120#	مرو	آلات طحن مستمر
180 ملم	5 مم	11- 5/8		حجر آخر	
		قفل الحلزون			

مواصفات أعلاه مجرد إشارة للعملاء. مواصفات أخرى يمكن أن يؤمر بالزيائن

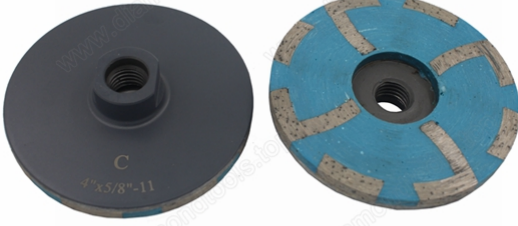
الصورة:

ملم مزدوج شرائح كوب ديموند طحن عجلة للخرسانة الصلبة 180



المنتجات ذات الصلة:

11- 5/8 * D100 راتنج الخشنه تملأ كأس الماس طحن عجلة



Boreway Machinery Co., Ltd.
www.diamondtools.top
www.boreway.com

اتصل بنا

الماكينات المحدودة Boreway فوجيان نانان

ADD:Shuitou مدينة تشيوانتشو، فوجيان، الصين

رمز الوظيفة: 362342

تل: (+86) 86990206-595

الفاكس: (+86) 86990220-595

Skype:

Whatsapp:(+86) 18359335376

Wechat:Sherry_154

البريد الإلكتروني: boreway02@boreway.net